

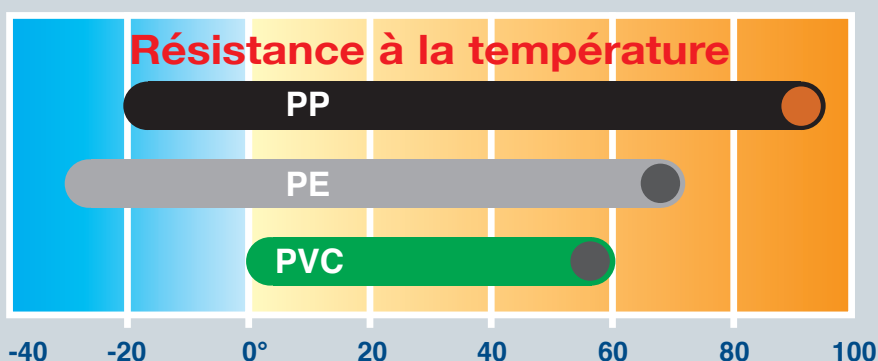
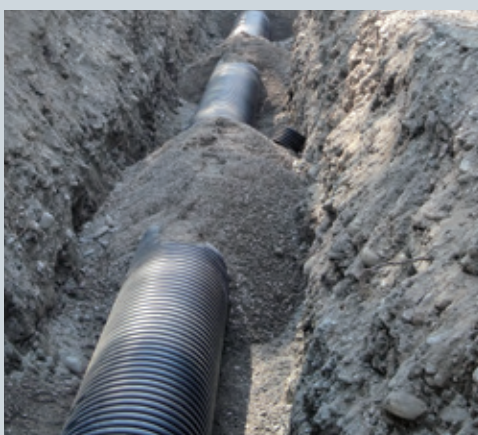
StabilTWIN ECO SN16 est le nouveau tube annelé en PP (polypropylène à haut module), double paroi, dimensionné sur le diamètre intérieur, pour conduites d'évacuation enterrées sans pression conforme à la norme UNI EN 134676-3. Le caractère innovant consiste en son système de jonction conçu directement sur la barre tout en maintenant le profil du tube conservant ainsi les mêmes caractéristiques mécaniques de résistance.

Grâce aux propriétés de nouveaux polymères à Haut module-PP -HM et à l'étude des formes du profil des canalisations nous avons développé une classe de rigidité SN16 = 16kN/m² ici permet de réduire la déformation des tubes dans le temps.

Ceci amène de meilleures garanties sur le phénomène d'ovalisation pouvant résulter d'une pose dans des profondeurs d'enfouissement inférieures, es. mt. 0,4 ou forte profondeur: mt. 10 ou bien d'une mise en œuvre incorrecte - **GARANTISSANT LES PRESTATIONS DU SYSTEME SUR LE LONG TERME (AU DELA DE 50 ANS).**



La longueur de la tulipe, adaptée à chaque diamètre, garantit une parfaite tenue hydraulique du système, de plus le joint en EPDM étudié spécifiquement pour le profil du tube, garantit une tenue hydraulique du système à 0,5 bar et 0,3 bar en dépression suivant la méthode prévue par la norme EN 1227. Pose selon fascicule 70.





SN16

NORMES DE REFERENCE SN16 **UNI EN 13476-3**
ENV 1046
UNI EN 1610

Classe de rigidité SN16 KN/m²

- Température maximum permanente des liquides transportés > 60°C;
- Recouvrement minimum sur la génératrice supérieure du tube 0,40 m;
- Recouvrement maximum sur la génératrice supérieure du tube 10 m;
- Charge roulante 18t/essieu;
- Tranchée étroite;
- Mise en œuvre conforme au fascicule 70.

DESCRIPTIF POUR CAHIER DES CHARGES SN16

Fourniture et pose de tube structuré en Polypropylène (PP) pour la réalisation de réseaux d'évacuation sans pression, double paroi, externe annelée, intérieur lisse de couleur blanc, système de jonction par tulipe préformée et intégrée à la barre sans soudure, ayant la même classe de rigidité que le tube SN16 kN/m², normalisé sur le diamètre intérieur DN/ID... mm.

Le tube doit être conforme au norme UNI EN 13476-3 classe de rigidité SN16 kN/m², mesuré suivant EN ISO 9969.

Le tube devra être fourni en barre d'une longueur totale de 6m, chaque barre sera fournie avec un joint spécial en EPDM suivant la norme EN 681/1 WC.

Le tube devra en outre porter le marquage prévu par la norme de référence ainsi que la marque de certification.

Le producteur devra être en mesure de fournir à l'utilisateur le certificat relatif aux essais ou une déclaration de conformité sur les points suivants:

- **Essais de rigidité annulaire (SN) suivant EN ISO 9969**
- **Essais de flexibilité annulaire à 30% suivant EN ISO 9967**
- **Essais de résistance à l'abrasion suivant EN 295-3**
- **Essais de tenue hydraulique du système de jonction à 0,5 bar en pression et à 0,3 bar en dépression pendant 15 min. suivant EN1277**



PROFONDEUR DE LA TRANCHEE

La profondeur de la tranchée est définie par la pente et/ou à la protection à donner à la canalisation.

En règle générale, la profondeur devra être supérieure aux deux valeurs ci-après: **H ≥ 1,0 m e ≥ 1,5 D**, pour des canalisations soumises à un trafic routier ou sous terre plein.

Dans les autres cas les valeurs seront: **H ≥ 0,5 m et ≥ 1,5 D**.

La largeur minimum du fond de fouille est conforme à la norme:

B = D + 0,5 m (pour D ≤ 400 mm) et B = 2D (pour D ≥ 500 mm).