

Dernières modifications: 09.05.2022 - Ajout du PPTS086306
 11.02.2021 - Prix de vente CLPEDRV09210
 26.01.2021 - Straub et quelques pièces PE-Câbles
 02.12.2020 - Ajout CLPEDRV
 09.04.2020 - Prix TCPVCF
 07.03.2019 - Ajout des raccords VPC®
 01.03.2019 - Ajout des raccords Straub®
 07.02.2019 - Prix CLPEC21445 et CLPEC21490

**LISTE DE PRIX
 PREISLISTE
 LISTINO PREZZI**

Prix départ usine - Preise ab Werk - Prezzo franco partenza nostro deposito

Chapitre	Pages	Date de modification
Tuyaux et pièces de canalisation en PVC Kanalisationsrohre und Formstücke aus PVC Tubi e pezzi in PVC per canalizzazioni	1.1 1 - 1.1 41	18.10.2021
Tuyaux et pièces de canalisation en PE-dur Kanalisationsrohre und Formstücke aus Hart-PE Tubi e pezzi per canalizzazioni in PE duro	2.1 1 - 2.1 27	09.04.2020
Tuyaux et pièces de canalisation en PP Kanalrohre und Formstücke aus PP Tubi e pezzi in PP per canalizzazioni	3.1 1 - 3.2 2	09.04.2020
Tuyaux de drainage Sickerrohre Tubi di drenaggio	4.1 1 - 4.3 4	01.01.2019
Tubes et pièces de protection de câbles Kabelschutzrohre und Formstücke Tubi e pezzi protezione cavi	5.1.1 - 5.1.25	25.03.2021
Fonds de chambre en matière plastique Kunststoff-Schachtböden Fondi di camera in materiale plastico	6.1.1 - 6.1.3	06.03.2018
Bouchons d'essai et machines à souder Abpress-Garnituren und Schweissmaschinen Tappi di prova e apparecchi da saldare	7.1 1 - 7.1 4	01.01.2017
Conditions générales de livraison Allgemeine Lieferbedingungen Condizioni generali di consegna	8.1.1 - 8.1.3	01.01.2022



Canplast SA
CH-1029 Villars-Ste-Croix / VD

CH - 8802 Kilchberg / ZH
 Tel. 044 / 715 60 50
 Fax 044 / 715 60 51
 E-mail :deutscheschweiz@canplast.ch

Tél. 021 / 637 37 77
 Fax. 021 / 637 37 78
 E-mail : suisse romande@canplast.ch
www.canplast.ch

CH - 6805 Mezzovico / TI
 Tel. 091 / 945 33 43
 Fax 091 / 945 37 72
 E-mail : svizzeraitaliana@canplast.ch

Tuyaux et pièces de canalisation en PVC
Kanalisationsrohre und Formstücke aus PVC
Tubi e pezzi in PVC per canalizzazioni

Les prix des matières premières étant soumis à de fortes fluctuations, nos prix de vente peuvent varier dans des délais très courts. De ce fait, seules les listes présentes sur notre site internet, constamment mises à jours, font foi.

Die gültigen Preise finden Sie immer auf unserer Internetseite.

Il prezzo di tutte le materie plastiche é altalenante e fortemente cambiamento del mercato geopolitico. I prezzi sul nostro sito internet vengono costantemente aggiornati e sono da considerarsi gli unici validi e affidabili.

Prix départ usine - Preise ab Werk - Prezzo franco partenza nostro deposito

Canplast SA
CH-1029 Villars-Ste-Croix
Tél. 021 / 637 37 77
Fax. 021 / 637 37 78

E-mail : suisseromande@canplast.ch
www.canplast.ch

Canplast SA
CH - 8802 Kilchberg / ZH
Tel. 044 / 715 60 50
Fax 044 / 715 60 51
E-mail : deutscheschweiz@canplast.ch

Canplast SA
CH - 6805 Mezzovico / TI
Tel. 091 / 945 33 43
Fax 091 / 945 37 72
E-mail : svizzeraitaliana@canplast.ch

Tables des matières

	art. CAN 237 F/12	Page
Tuyaux PVC compacts ou structurés ? Normalisation	-	1.1. b)
Tuyaux PVC compacts SN 2 SDR 51 (S.25) L= 5'000 ou 6'000 mm	461.210	1.1. 1
Tuyaux PVC compacts SN 2 SDR 51 (S.25) L= 500, 1'000 et 2'000 mm	461.210	1.1. 2
Tuyaux PVC compacts SN 4 SDR 41 (S.20) L= 5'000 ou 6'000 mm	461.220	1.1. 3
Tuyaux PVC compacts SN 8 SDR 34 (S.16,5) L= 5'000 ou 6'000 mm	461.230	1.1. 4
Tuyaux PVC compacts SN 0,5 (S.40) à bétonner L= 6'000 mm	461.230	1.1. 5
Tuyaux PVC structurés SN 2 L=5'000 mm	461.100	1.1. 6
Tuyaux PVC structurés SN 4 L=5'000 mm	461.100	1.1. 7
Tuyaux PVC structurés SN 8 L=5'000 ou 6'000 mm	461.100	1.1. 8
Coudes PVC (S.20 / S.25) 15° à 90° Ø 110 à 355 mm	464.100	1.1. 9
Coudes PVC (S.20 / S.25) 15° à 90° Ø 400 à 1'000 mm	464.100	1.1. 10
Coudes PVC (S.40) 15° à 90° Ø 630 à 1'200 mm	464.100	1.1. 11
Embranchements 45° Ø 110 à 355 mm	464.220	1.1. 12
Embranchements 45° Ø 400 à 630 mm	464.210	1.1. 13
Embranchements 90° Ø 110 à 355 mm	464.230	1.1. 14
Embranchements 90° Ø 400 à 630 mm	464.230	1.1. 15
Embranchements à coller Ø 110 à 400 mm	464.310	1.1. 16
Embranchements à coller Ø 450 à 710 mm	464.310	1.1. 17
Embranchements à coller Ø 800 à 1'000 mm	464.310	1.1. 18
Embranchements latéraux PVC-Ciment 45 et 90° Ø 15 à 60 cm	464.320	1.1. 19
Embranchements latéraux PVC-Ciment 45 et 90° Ø 70 à 120 cm	464.320	1.1. 20
Manchettes de raccordement latéral PVC-Ciment 60°	464.330	1.1. 21
Raccords longitudinaux PVC (amont) - Ciment (aval)	464.530	1.1. 21
Raccords longitudinaux Ciment (amont) - PVC (aval) Ø 10 à 35 cm	464.580	1.1. 22
Raccords longitudinaux Ciment (amont) - PVC (aval) Ø 40 à 80 cm	464.580	1.1. 23
Raccords de piquage latéraux 90°	464.320	1.1. 24
Raccords longitudinaux 'FLEX'	464.570	1.1. 24
Raccords aux chambres (manchons de scellement)	464.400	1.1. 25
Traversées de mur EPDM, système Frank®	464.420	1.1. 26
Insert d'étanchéité Master-Ring® Ø 28 à 210 mm	-	1.1. 27
Insert d'étanchéité Master-Ring® Ø 187 à 330 mm	-	1.1. 28
Manchons coulissants	464.510	1.1. 29
Manchons doubles	464.520	1.1. 30
Réductions Ø 110 à 400 mm	464.600	1.1. 31
Réductions Ø 450 à 800 mm	464.610	1.1. 32
Ouvertures de nettoyage	464.720	1.1. 33
Ouvertures de nettoyage avec clapet antirefoulement	464.730	1.1. 33
Bouchons pour manchons	-	1.1. 34
Bouchons filetés	-	1.1. 35
Bouchons pour extrémités lisses	-	1.1. 35
Coudes plongeurs 90° sans poignée	684.210	1.1. 36
Coudes plongeurs 90° avec poignée	684.220	1.1. 36
Clapets antirefoulement avec flotteurs	-	1.1. 37
Clapets antirefoulement sans flotteurs	-	1.1. 37
Clapets antirefoulement 'Wastop®'	-	1.1. 38
Joints à lèvres	-	1.1. 39
Produits auxiliaires (colle, lubrifiant, décapant, silicone)	-	1.1. 40
Bandes de signalisation	-	1.1. 40

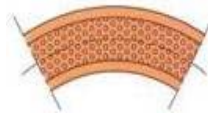
Information sur les tuyaux de canalisation en PVC

Quels types de PVC sont disponibles sur le marché ?

Sur le marché suisse, on trouve le PVC **compact** et le PVC **structuré**



La paroi des tuyaux **compacts**, comme leur nom l'indique, est compacte et homogène.



Les tuyaux PVC **structurés** sont généralement composés de 3 couches: une couche intérieure et une couche extérieure en PVC compact et entre deux une couche intermédiaire en PVC expansé ou éventuellement en PVC chargé ou recyclé.

Tuyaux compacts et structurés: Quelle différence ?

- La norme suisse **SIA 190** qui traite de l'ensemble des canalisations d'écoulement, précise, à la page 23 de son édition 2000, que seule la norme **EN 1401** est homologuée.
- La norme **EN 1401** ne concerne que des tuyaux PVC compacts, dans les rigidités SN2, SN4 et SN8.
- La norme **EN 13476** concerne tous les tuyaux allégés, multicouches, annelés, structurés, composites, etc. qui ont une rigidité comprise entre SN4 et SN16.
- La norme EN 13476, qui concerne les tuyaux structurés, ne s'applique pas à la série SN 2, sauf pour les Ø supérieurs à 500 mm
- Dans les normes **EN 1401 et 13476**, Les Ø 110 et 125 mm ont une épaisseur minimale de 3,2 mm, ils ont une rigidité minimale SN4

Les deux sortes de tuyaux ont le même aspect et la même rigidité. Toutefois :

Les tuyaux **compacts** possèdent des **résistances supérieures** aux chocs, à la pression interne, au cisaillement et au poinçonnement.
Les tuyaux **structurés** ont un **prix plus avantageux** car fabriqués avec moins de matière première ou avec de la matière moins noble.

Quand choisir un tuyau compact ou un tuyau structuré ?

Sur le **domaine public**, où la norme SIA 190 est appliquée, on ne devrait poser que des tuyaux homologués, en PVC compact, selon la norme EN 1401.

Sur le **domaine privé**, on utilise en général des tuyaux structurés, le facteur prix étant prédominant.

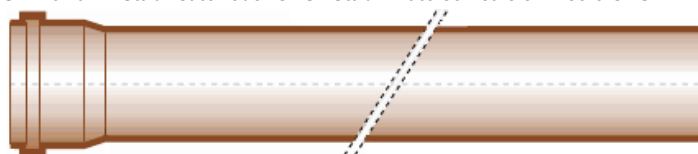
Conclusion

Les deux qualités de PVC **ont leur place sur le marché**. Il convient toutefois de les utiliser en connaissant leurs différences de qualité et en tenant compte des particularités du chantier.

TUYAUX EN PVC-DUR **COMPACT**, NORMALISÉS, POUR CANALISATIONS AVEC EMBOÎTEMENT
 KANALROHRE AUS HART-PVC **KOMPAKT**, GENORMT, MIT ANGEFORMTER STECKMUFFE
 TUBI IN PVC DURO **COMPATTI**, NORMALIZZATI, CON BICCHIERE D'INCASTRO

Couleur : brun-orange RAL 8023 / Farbe : rot braun RAL 8023 / Colore : rosso mattone RAL 8023

Stabilisé au calcium-zinc ou OBS / Mit Ca/Zn Stabilisator oder OBS / Stabilizzato con calcio-zinco o OBS



LD-T
SDR 51 (S.25)

LOURD - SCHWERE - PESANTE
SIA 190 - EN 1401 : SDR 51 / SN 2 - CR 2

Ø	N°	Série	Epaisseur	Poids	Longueur	Groupe	avec joints	
Ext.	Article	Série	Wandstärke	Gewicht	Baulänge	Gruppe	mit Dichtung	
Aussen	Artikel	Serie	Spessore	Peso	Lunghezza	Gruppo	con guarnizione	
Est.	Articolo	CAN	mm	kg/m ^D	mm		Fr./m. ^D	
mm		237 F/12						
110 ^B	LDT1105	461.211	S 20	3.0	1.520	5'000	A1	4.95
125 ^B	LDT1255	461.212	S 20	3.2	1.812	5'000	A1	6.55
160	LDT1605	461.213	S 25	3.2	2.581	5'000	A1	8.40
200	LDT2005	461.214	S 25	3.9	3.985	5'000	A1	12.80
250	LDT2505	461.215	S 25	4.9	5.967	5'000	A1	21.15
315	LDT3155	461.216	S 25	6.2	9.521	5'000	A1	34.35
355	LDT3555	461.217	S 25	7.0	12.280	5'000	A1	48.20
400	LDT4005	461.217	S 25	7.9	15.468	5'000	A1	58.35
450 ^{C-E}	LDT4505	461.217	S 25	8.8	19.409	5'000	A2	65.65
500 ^C	LDT5005	461.217	S 25	9.8	24.290	5'000	A2	81.10
630 ^C	LDT6305	461.217	S 25	12.3	38.791	5'000	A2	128.70
710 ^C	LDT07106	461.217	S 25	13.9	48.831	5800 ^F	A2	183.55
800 ^C	LDT08006	461.217	S 25	15.7	61.282	5800 ^F	A2	230.60
900 ^C	LDT09006	461.217	S 25	17.6	78.916	5800 ^F	A3	334.25
1000 ^C	LDT10006	461.217	S 25	19.6	97.583	5800 ^F	A3	415.50
1200 ^C	LDT12006	461.217	S 25	23.6	147.962	5800 ^F	A3	596.50

Emballage / Verpackung / Imballaggio^D

Ø	N°	Série	Epaisseur	Poids	Longueur	M	Pièces	
Ext.	Article	Série	Wandstärke	Gewicht	Baulänge	M	Stücke	
Aussen	Artikel	Serie	Spessore	Peso	Lunghezza	M	Pezzi	
Est.	Articolo	CAN	mm	kg/m ^D	mm			
mm		237 F/12						
110 ^A	LDT1105	461.211	S 16,5	3.0	1.520	5'000	620 / 525	124 / 105
125 ^B	LDT1255	461.212	S 20	3.2	1.812	5'000	470	94
160	LDT1605	461.213	S 25	3.2	2.581	5'000	260	52
200	LDT2005	461.214	S 25	3.9	3.985	5'000	175 / 150	35 / 30
250	LDT2505	461.215	S 25	4.9	5.967	5'000	100	20
315	LDT3155	461.216	S 25	6.2	9.521	5'000	60 / 45	12 / 9
355	LDT3555	461.217	S 25	7.0	12.280	5'000	50	10
400	LDT4005	461.217	S 25	7.9	15.468	5'000	45	9
450 ^{C-E}	LDT4505	461.217	S 25	8.8	19.409	5'000	30	6
500 ^C	LDT5005	461.217	S 25	9.8	24.290	5'000	20	4
630 ^C	LDT6305	461.217	S 25	12.3	38.791	5'000	15	3

^B SN 4 SDR 41 (S20)

^C Conditions de vente différentes / Andere Verkaufsbedingungen / Condizioni di vendita differenti

^D Emballage, poids et prix indicatifs / Verpackung, Richtpreis und theoretisches Gewicht / Imballaggio, peso e prezzi indicativi

^E Selon disponibilité - Je nach Verfügbarkeit / Secondo disponibilità

^F Longueur utile / Nutzlänge / Lunghezza utile : 5'800 mm

TUYAUX COURTS EN PVC-DUR COMPACT, NORMALISÉS, AVEC EMBOÎTEMENT
KURZE ROHRE AUS HART-PVC KOMPAKT, GENORMT, MIT STECKMUFFE
TUBI CORTI IN PVC DURO COMPATTI, NORMALIZZATI, CON BICCHIERE D'INCASTRO

Couleur : brun-orange RAL 8023 / Farbe : rot braun RAL 8023 / Colore : rosso mattone RAL 8023

Stabilisé au calcium-zinc ou OBS / Mit Ca/Zn Stabilisator oder OBS / Stabilizzato con calcio-zinco o OBS



LD-T
SDR 51 (S.25)

LOURD - SCHWERE - PESANTE
SIA 190 - EN 1401 : SDR 51 / SN 2 - CR 2

Ø	N°		Série	Epaisseur	Poids	Longueur	Groupe	avec joints
Ext.	Article		Serie	Wandstärke	Gewicht	Baulänge	Gruppe	mit Dichtung
Est.	Articolo	CAN	Serie	Spessore	Peso	Lunghezza	Gruppo	con guarnizione
mm		237 F/12		mm	kg/m ^D	mm		Fr./m. ^D
110^B	LDT1100.5	461.211	S 20	3.0	1.770	500	A1	14.50
	LDT1101	461.211	S 20	3.0	1.668	1'000	A1	10.60
	LDT1102	461.211	S 20	3.0	1.619	2'000	A1	8.80
125^B	LDT1250.5	461.212	S 20	3.2	2.020	500	A1	16.90
	LDT1251	461.212	S 20	3.2	1.904	1'000	A1	12.30
	LDT1252	461.212	S 20	3.2	1.848	2'000	A1	10.15
160	LDT1600.5	461.213	S 25	3.2	2.878	500	A1	23.60
	LDT1601	461.213	S 25	3.2	2.713	1'000	A1	17.00
	LDT1602	461.213	S 25	3.2	2.633	2'000	A1	14.10
200	LDT2000.5	461.214	S 25	3.9	4.443	500	A1	36.40
	LDT2001	461.214	S 25	3.9	4.188	1'000	A1	26.20
	LDT2002	461.214	S 25	3.9	4.065	2'000	A1	21.40
250	LDT2500.5	461.215	S 25	4.9	6.653	500	A1	66.80
	LDT2501	461.215	S 25	4.9	6.271	1'000	A1	46.90
	LDT2502	461.215	S 25	4.9	6.086	2'000	A1	37.70
315	LDT3150.5	461.216	S 25	6.2	10.616	500	A1	102.80
	LDT3151	461.216	S 25	6.2	10.007	1'000	A1	73.10
	LDT3152	461.216	S 25	6.2	9.711	2'000	A1	59.40
355	LDT3550.5	461.217	S 25	7.0	13.692	500	A1	176.00
	LDT3551	461.217	S 25	7.0	12.906	1'000	A1	96.30
	LDT3552	461.217	S 25	7.0	12.526	2'000	A1	76.00
400	LDT4000.5	461.217	S 25	7.9	17.247	500	A1	180.00
	LDT4001	461.217	S 25	7.9	16.257	1'000	A1	127.40
	LDT4002	461.217	S 25	7.9	15.777	2'000	A1	102.90

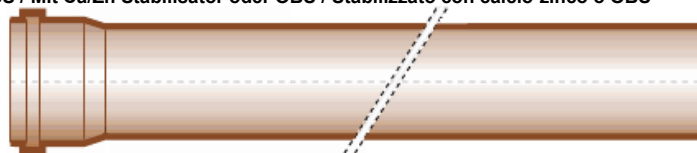
^B SN 4 SDR 41 (S20)

^D Poids et prix indicatifs / Richtpreis und theoretisches Gewicht / Peso e prezzi indicativi

TUYAUX EN PVC-DUR **COMPACT**, NORMALISÉS, POUR CANALISATIONS AVEC EMBOÎTEMENT
 KANALROHRE AUS HART-PVC **KOMPAKT**, GENORMT, MIT ANGEFORMTER STECKMUFFE
 TUBI IN PVC DURO **COMPATTI**, NORMALIZZATI, CON BICCHIERE D'INCASTRO

Couleur : brun-orange RAL 8023 / Farbe : rot braun RAL 8023 / Colore : rosso mattone RAL 8023

Stabilisé au calcium-zinc ou OBS / Mit Ca/Zn Stabilisator oder OBS / Stabilizzato con calcio-zinco o OBS



RG-T
SDR 41 (S.20)

RIGIDE - STEIFE - RIGIDO

SIA 190 - EN 1401 : SDR 41 / SN 4 - CR 4

Ø	N°	Série	Epaisseur	Poids	Longueur	Groupe	avec joints	
Ext.	Article	Série	Wandstärke	Gewicht	Baulänge	Gruppe	mit Dichtung	
Aussen	Artikel	Serie	Spessore	Peso	Lunghezza	Gruppo	con guarnizione	
Est.	Articolo	CAN	mm	kg/m ^D	mm		Fr./m. ^D	
mm		237 F/12						
110	LDT1105	461.221	S.20	3.2	1.520	5'000	A1	5.25
125	LDT1255	461.222	S.20	3.2	1.812	5'000	A1	6.55
160	RGT160	461.223	S.20	4.0	2.786	5'000	A1	10.00
200	RGT200	461.224	S.20	4.9	4.644	5'000	A1	15.45
250	RGT250	461.225	S.20	6.2	7.362	5'000	A1	25.90
315	RGT315	461.226	S.20	7.7	11.729	5'000	A1	41.00
355	RGT355	461.227	S.20	8.7	15.344	5'000	A1	57.85
400	RGT400	461.227	S.20	9.8	18.998	5'000	A1	70.90
500 ^C	RGT500	461.227	S.20	12.3	29.750	5'000	A2	94.95
630 ^C	RGT630	461.227	S.20	15.4	47.390	5'000	A2	151.20
710 ^C	RGT710	461.227	S.20	17.4	60.416	B	A2	224.00
800 ^C	RGT800	461.227	S.20	19.6	76.587	B	A2	279.95
900 ^C	RGT900	461.227	S.20	22.0	97.506	B	A3	387.80
1000 ^C	RGT1000	461.227	S.20	24.5	121.027	B	A3	477.30

Emballage / Verpackung / Imballaggio^D

Ø	N°	Série	Epaisseur	Poids	Longueur	M	Pièces	
Ext.	Article	Série	Wandstärke	Gewicht	Baulänge	M	Stücke	
Aussen	Artikel	Serie	Spessore	Peso	Lunghezza	M	Pezzi	
Est.	Articolo	CAN	mm	kg/m ^D	mm			
mm		237 F/12						
110	LDT1105	461.221	S.20	3.2	1.520	5'000	620 / 525	124 / 105
125	LDT1255	461.222	S.20	3.2	1.812	5'000	470	94
160	RGT160	461.223	S.20	4.0	2.786	5'000	260	52
200	RGT200	461.224	S.20	4.9	4.644	5'000	175 / 150	35 / 30
250	RGT250	461.225	S.20	6.2	7.362	5'000	100	20
315	RGT315	461.226	S.20	7.7	11.729	5'000	60 / 45	12 / 9
355	RGT355	461.227	S.20	8.7	15.344	5'000	50	10
400	RGT400	461.227	S.20	9.8	18.998	5'000	45	9
500 ^C	RGT500	461.227	S.20	12.3	29.750	5'000	20	4
630 ^C	RGT630	461.227	S.20	15.4	47.390	5'000	15	3

^B 5,00 ou 5,80 M' selon disponibilité / 5,00 oder 5,80 M' je nach Verfügbarkeit / 5,00 o 5,80 M' secondo disponibilità

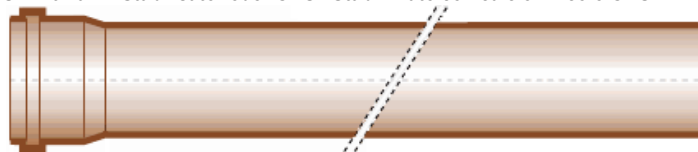
^C Conditions de vente différentes / Andere Verkaufsbedingungen / Condizioni di vendita differenti

^D Emballage, poids et prix indicatifs / Verpackung, Richtpreis und theoretisches Gewicht / Imballaggio, peso e prezzi indicativi

TUYAUX EN PVC-DUR **COMPACT**, NORMALISÉS, POUR CANALISATIONS AVEC EMBOÎTEMENT
 KANALROHRE AUS HART-PVC **KOMPAKT**, GENORMT, MIT ANGEFORMTER STECKMUFFE
 TUBI IN PVC DURO **COMPATTI**, NORMALIZZATI, CON BICCHIERE D'INCASTRO

Couleur : brun-orange RAL 8023 / Farbe : rot braun RAL 8023 / Colore : rosso mattone RAL 8023

Stabilisé au calcium-zinc ou OBS / Mit Ca/Zn Stabilisator oder OBS / Stabilizzato con calcio-zinco o OBS



XRG-T
SDR 34 (S.16,5)

EXTRA RIGIDE - EXTRA STEIFE - SUPER RIGIDO

SIA 190 - EN 1401 : SDR 34 / SN 8 - CR 8

Ø	N°			Série	Epaisseur	Poids	Longueur	Groupe	avec joints
Ext.	Article			Série	Wandstärke	Gewicht	Baulänge	Gruppe	mit Dichtung
Aussen	Artikel			Serie	Spessore	Peso	Lunghezza	Gruppo	con guarnizione
Est.	Articolo	CAN		Serie	mm	kg/m ^D	mm		Fr./m. ^D
mm		237 F/12							
110	XRGT110	461.231		S.16.5	3.2	1.680	5'000	A1	5.25
125	XRGT125	461.231		S.16.5	3.7	2.170	5'000	A1	7.05
160	XRGT160	461.231		S.16.5	4.7	3.762	5'000	A1	11.35
200	XRGT200	461.231		S.16.5	5.9	5.911	5'000	A1	17.90
250	XRGT250	461.231		S.16.5	7.3	9.250	5'000	A1	29.45
315	XRGT315	461.231		S.16.5	9.2	14.656	5'000	A1	47.70
355	XRGT355	461.231		S.16.5	10.4	18.653	5'000	A1	67.20
400	XRGT400	461.231		S.16.5	11.7	23.664	5'000	A1	76.55
500 ^C	XRGT500	461.231		S.16.5	14.6	37.470	5'000	A2	115.90
630 ^C	XRGT630	461.231		S.16.5	18.4	59.108	5'000	A2	185.30
710 ^C	XRGT710	461.231		S.16.5	20.7	78.250	B	A2	303.35
800 ^C	XRGT800	461.231		S.16.5	23.3	99.116	B	A2	382.30

Emballage / Verpackung / Imballaggio^D

Ø	N°			Série	Epaisseur	Poids	Longueur	M	Pièces
Ext.	Article			Série	Wandstärke	Gewicht	Baulänge	M	Stücke
Aussen	Artikel			Serie	Spessore	Peso	Lunghezza	M	Pezzi
Est.	Articolo	CAN		Serie	mm	kg/m ^D	mm		
mm		237 F/12							
110	XRGT110	461.231		S.16.5	3.2	1.680	5'000	620 / 525	124 / 105
125	XRGT125	461.231		S.16.5	3.7	2.170	5'000	470	94
160	XRGT160	461.231		S.16.5	4.7	3.762	5'000	260	52
200	XRGT200	461.231		S.16.5	5.9	5.911	5'000	175 / 150	35 / 30
250	XRGT250	461.231		S.16.5	7.3	9.250	5'000	100	20
315	XRGT315	461.231		S.16.5	9.2	14.656	5'000	60 / 45	12 / 9
355	XRGT355	461.231		S.16.5	10.4	18.653	5'000	50	10
400	XRGT400	461.231		S.16.5	11.7	23.664	5'000	45	9
500 ^C	XRGT500	461.231		S.16.5	14.6	37.470	5'000	20	4
630 ^C	XRGT630	461.231		S.16.5	18.4	59.108	5'000	15	3

^B 5,00 ou 5,80 M' selon disponibilité / 5,00 oder 5,80 M' je nach Verfügbarkeit / 5,00 o 5,80 M' secondo disponibilità

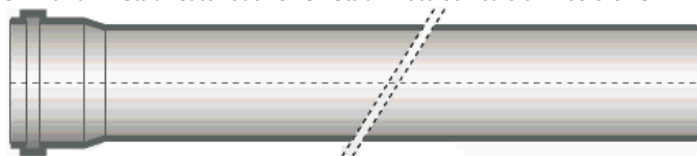
^C Conditions de vente différentes / Andere Verkaufsbedingungen / Condizioni di vendita differenti

^D Emballage, poids et prix indicatifs / Verpackung, Richtpreis und theoretisches Gewicht / Imballaggio, peso e prezzi indicativi

TUYAUX EN PVC-DUR **COMPACT** POUR CANALISATIONS AVEC EMBOÎTEMENT, SÉRIE STANDARD
 KANALROHRE AUS HART-PVC **KOMPAKT** MIT ANGEFORMTER STECKMUFFE, STANDARD REIHE
 TUBI IN PVC DURO **COMPATTI** PER CANALIZZAZIONI CON BICCHIERE D'INCASTRO, SERIE STANDARD

Couleur : gris RAL 7011 / Farbe : grau RAL 7011 / Colore : grigio RAL 7011

Stabilisé au calcium-zinc ou OBS / Mit Ca/Zn Stabilisator oder OBS / Stabilizzato con calcio-zinco o OBS



ST-T

S.40

STANDARD - STANDARD - STANDARD

SDR 81 / CR 0,5

Ø	N°		Série	Epaisseur	Poids	Longueur	Groupe	avec joints
Ext.	Article		Série	Wandstärke	Gewicht	Baulänge	Gruppe	mit Dichtung
Est.	Articolo	CAN	Serie	Spessore	Peso	Lunghezza	Gruppo	con guarnizione
mm		237 F/12		mm	kg/m ^D	mm ^C		Fr./m. ^D
630	STT06306	461.231	S.40	7.9	24.752	5'800	A2	101.10
710	STT07106	461.231	S.40	8.8	31.058	5'800	A2	142.55
800	STT08006	461.231	S.40	10.0	39.713	5'800	A2	179.90
900	STT09006	461.231	S.40	11.3	50.752	5'800	A3	218.45
1000	STT10006	461.231	S.40	12.5	61.575	5'800	A3	266.85
1200	STT12006	461.231	S.40	14.9	90.200	5'800	A3	416.95

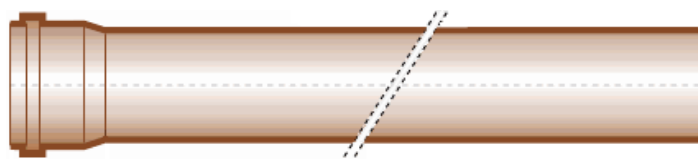
A BÉTONNER / ZUM EINBETONIEREN / DA CEMENTARE

^C Longueur utile / Nutzlänge / Lunghezza utile : 5'800 mm

^D Poids et prix indicatifs / Richtpreis und theoretisches Gewicht / Peso e prezzi indicativi

TUYAUX EN PVC **STRUCTURÉ** POUR CANALISATIONS AVEC EMBOÎTEMENT
 KANALROHRE AUS PVC **STRUKTURIERT** MIT ANGEFORMTER STECKMUFFE
 TUBI IN PVC DURO **STRUTTURATO** PER CANALIZZAZIONI CON BICCHIERE D'INCASTRO

Couleur : brun-orange RAL 8023 / Farbe : rot braun RAL 8023 / Colore : rosso mattone RAL 8023



CR2-TS
CR2

SN 2 / CR 2

Ø	N°		Série	Epaisseur	Poids	Longueur	Groupe	avec joints
Ext.	Article		Série	Wandstärke	Gewicht	Baulänge	Gruppe	mit Dichtung
Aussen	Artikel	CAN	Serie	Spessore	Peso	Lunghezza	Gruppo	con guarnizione
Est.	Articolo	237 F/12		mm	kg/m ^D	mm		Fr./m. ^D
mm								
110 ^C	CR4T1105	461.111	S.20	3.2	1.195	5'000	A4	4.70
125 ^C	CR4T1255	461.112	S.20	3.2	1.360	5'000	A4	5.40
160 ^C	CR2TS1605	461.113	S.25	3.2	1.770	5'000	A4	7.10
200 ^C	CR2TS2005	461.114	S.25	3.9	2.840	5'000	A4	10.80
250 ^C	CR2TS2505	461.115	S.25	4.9	4.450	5'000	A4	18.15
315 ^C	CR2TS3155	461.116	S.25	6.2	6.980	5'000	A4	28.90
400 ^C	CR2TS4005	461.117	S.25	7.9	14.600	5'000	A4	49.10

Emballage / Verpackung / Imballaggio^D

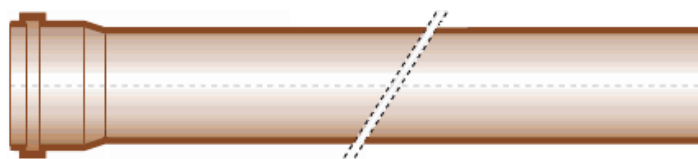
Ø	N°		Série	Epaisseur	Poids	Longueur	M	Pièces
Ext.	Article		Série	Wandstärke	Gewicht	Baulänge	M	Stücke
Aussen	Artikel	CAN	Serie	Spessore	Peso	Lunghezza	M	Pezzi
Est.	Articolo	237 F/12		mm	kg/m ^D	mm		
mm								
110 ^C	CR2TS1105	461.111	S.25	3.0	1.195	5'000	525	105
125 ^C	CR2TS1255	461.112	S.25	3.1	1.360	5'000	425	85
160 ^C	CR2TS1605	461.113	S.25	3.2	1.770	5'000	260	52
200 ^C	CR2TS2005	461.114	S.25	3.9	2.840	5'000	150	30
250 ^C	CR2TS2505	461.115	S.25	4.9	4.450	5'000	100	20
315 ^C	CR2TS3155	461.116	S.25	6.2	6.980	5'000	60	12
400 ^C	CR2TS4005	461.117	S.25	7.9	14.600	5'000	45	9

^C Tuyaux non normalisés / Tubi non a norma

^D Emballage, poids et prix indicatifs / Verpackung, Richtpreis und theoretisches Gewicht / Imballaggio, peso e prezzi indicativi

TUYAUX EN PVC **STRUCTURÉ** POUR CANALISATIONS AVEC EMBOÎTEMENT
 KANALROHRE AUS PVC **STRUKTURIERT** MIT ANGEFORMTER STECKMUFFE
 TUBI IN PVC DURO **STRUTTURATO** PER CANALIZZAZIONI CON BICCHIERE D'INCASTRO

Couleur : brun-orange RAL 8023 / Farbe : rot braun RAL 8023 / Colore : rosso mattone RAL 8023



CR4-T
CR4

EN 13476 : SN 4 / CR 4

Ø	N°		Série	Epaisseur	Poids	Longueur	Groupe	avec joints
Ext.	Article		Serie	Wandstärke	Gewicht	Baulänge	Gruppe	mit Dichtung
Aussen	Artikel	CAN	Serie	Spessore	Peso	Lunghezza	Gruppo	con guarnizione
Est.	Articolo	237 F/12		mm	kg/m ^D	mm		Fr./m. ^D
mm								
110^C	CR4T1105	461.121	S.20	3.2	1.195	5'000	A4	4.70
125^C	CR4T1255	461.122	S.20	3.2	1.360	5'000	A4	5.40
160^C	CR4T1605	461.123	S.20	4.0	2.190	5'000	A4	8.90
200^C	CR4T2005	461.124	S.20	4.9	3.330	5'000	A4	13.75
250^C	CR4T2505	461.125	S.20	6.2	5.300	5'000	A4	23.05
315^C	CR4T3155	461.126	S.20	7.7	8.100	5'000	A4	36.65
400^C	CR4T4005	461.127	S.20	9.8	12.700	5'000	A4	63.15

Emballage / Verpackung / Imballaggio^D

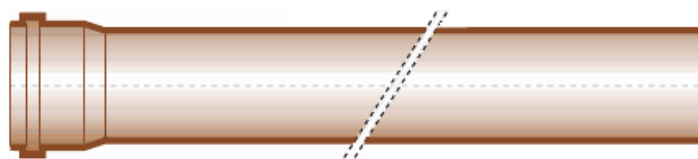
Ø	N°		Série	Epaisseur	Poids	Longueur	M	Pièces
Ext.	Article		Serie	Wandstärke	Gewicht	Baulänge	M	Stücke
Aussen	Artikel	CAN	Serie	Spessore	Peso	Lunghezza	M	Pezzi
Est.	Articolo	237 F/12		mm	kg/m ^D	mm		
mm								
110^C	CR4T1105	461.121	S.20	3.2	1.195	5'000	525	105
125^C	CR4T1255	461.122	S.20	3.2	1.36	5'000	425	85
160^C	CR4T1605	461.123	S.20	4	2.19	5'000	260	52
200^C	CR4T2005	461.124	S.20	4.9	3.33	5'000	150	30
250^C	CR4T2505	461.125	S.20	6.2	5.3	5'000	100	20
315^C	CR4T3155	461.126	S.20	7.7	8.1	5'000	60	12
400^C	CR4T4005	461.127	S.20	9.8	12.7	5'000	45	9

^C Sur demande / Auf Anfrage / Su richiesta

^D Emballage, poids et prix indicatifs / Verpackung, Richtpreis und theoretisches Gewicht / Imballaggio, peso e prezzi indicativi

TUYAUX EN PVC **STRUCTURÉ** POUR CANALISATIONS AVEC EMBOÎTEMENT
 KANALROHRE AUS PVC **STRUKTURIERT** MIT ANGEFORMTER STECKMUFFE
 TUBI IN PVC DURO **STRUTTURATO** PER CANALIZZAZIONI CON BICCHIERE D'INCASTRO

Couleur : brun-orange RAL 8023 / Farbe : rot braun RAL 8023 / Colore : rosso mattone RAL 8023



CR8-TS
CR8

EN 13476 : SN 8 / CR 8

Ø	N°		Série	Epaisseur	Poids	Longueur	Groupe	avec joints
Ext.	Article		Série	Wandstärke	Gewicht	Baulänge	Gruppe	mit Dichtung
Aussen	Artikel	CAN	Série	Spessore	Peso	Lunghezza	Gruppo	con guarnizione
Est.	Articolo	237 F/12		mm	kg/m ^D	mm		Fr./m. ^D
mm								
160^C	CR8TS1605	461.131	S.16,5	4.7	2.759	5'000	A4	10.60
200^C	CR8TS2005	461.131	S.16,5	5.9	5.870	5'000	A4	16.55
250^C	CR8TS2505	461.131	S.16,5	7.3	6.033	5'000	A4	26.95
315^C	CR8TS3155	461.131	S.16,5	9.2	9.300	5'000	A4	42.75
400^C	CR8TS4005	461.131	S.16,5	11.7	14.750	5'000	A4	70.70

Emballage / Verpackung / Imballaggio^D

Ø	N°		Série	Epaisseur	Poids	Longueur	M	Pièces
Ext.	Article		Série	Wandstärke	Gewicht	Baulänge	M	Stücke
Aussen	Artikel	CAN	Série	Spessore	Peso	Lunghezza	M	Pezzi
Est.	Articolo	237 F/12		mm	kg/m ^D	mm		
mm								
160^C	CR8TS1605	461.131	S.16,5	4.7	2.759	5'000	260	52
200^C	CR8TS2005	461.131	S.16,5	5.9	5.870	5'000	150	30
250^C	CR8TS2505	461.131	S.16,5	7.3	6.033	6'000	100	20
315^C	CR8TS3155	461.131	S.16,5	9.2	9.300	6'000	60	12
400^C	CR8TS4005	461.131	S.16,5	11.7	14.750	6'000	45	9

^C Sur demande / Auf Anfrage / Su richiesta

^D Emballage, poids et prix indicatifs / Verpackung, Richtpreis und theoretisches Gewicht / Imballaggio, peso e prezzi indicativi

COUDES Ø 110 - 355 mm

BOGEN Ø 110 - 355 mm

CURVE Ø 110 - 355 mm

Couleur : brun-orange RAL 8023 / Farbe : rot braun RAL 8023 / Colore : rosso mattone RAL 8023



LD-C
S.20 / S.25

Ø	N°		Série	Angle	Poids	Pièces	Groupe	avec joints
Ext.	Article		Série	Winkel	Gewicht	Stücke	Gruppe	mit Dichtung
Aussen	Artikel	CAN	Serie	Angolo	Peso	Pezzi	Gruppo	con guarnizione
Est.	Articolo	237 F/12		°	kg ^D	Palette ^D		Fr. ^D
mm								
110	LDC11015	464.121	S.20	15°	0.230	280	B1	3.30
	LDC11030	464.121	S.20	30°	0.260	255	B1	3.30
	LDC11045	464.121	S.20	45°	0.270	230	B1	3.30
	LDC11067	464.141	S.20	67°	0.350	200	B1	3.80
	LDC11090	464.141	S.20	87°	0.370	170	B1	3.80
125	LDC12515	464.122	S.20	15°	0.320	190	B1	4.65
	LDC12530	464.122	S.20	30°	0.360	160	B1	4.65
	LDC12545	464.122	S.20	45°	0.380	150	B1	4.65
	LDC12567	464.142	S.20	67°	0.430	130	B1	5.60
	LDC12590	464.142	S.20	87°	0.480	110	B1	5.60
160	LDC16015	464.123	S.20	15°	0.510	90	B1	7.05
	LDC16030	464.123	S.20	30°	0.530	85	B1	7.05
	LDC16045	464.123	S.20	45°	0.680	80	B1	7.05
	LDC16067	464.143	S.20	67°	0.810	65	B1	8.20
	LDC16090	464.143	S.20	87°	0.900	55	B1	8.20
200	LDC20015	464.124	S.20	15°	1.480	45	B1	14.85
	LDC20030	464.124	S.20	30°	1.720	45	B1	14.85
	LDC20045	464.124	S.20	45°	1.830	36	B1	14.85
	LDC20067	464.144	S.20	67°	1.950	33	B1	17.10
	LDC20090	464.144	S.20	87°	2.650	30	B1	17.10
250	LDC25015	464.125	S.20	15°	2.750	22	B1	48.70
	LDC25030	464.125	S.20	30°	3.250	22	B1	48.70
	LDC25045	464.125	S.20	45°	3.800	18	B1	48.70
	LDC25090	464.145	S.20	87°	5.400	14	B1	52.30
315	LDC31515	464.126	S.20	15°	5.650	12	B1	76.25
	LDC31530	464.126	S.20	30°	6.640	12	B1	83.65
	LDC31545	464.126	S.20	45°	7.580	10	B1	87.35
	LDC31590	464.146	S.20	87°	10.400	8	B1	94.30
355^{C-E}	LDC35515	464.117	S.25	15°	7.600		B2	205.00
	LDC35530	464.117	S.25	30°	8.700		B2	230.00
	LDC35545	464.117	S.25	45°	9.800		B2	264.00
	LDC35590	464.137	S.25	90°	12.900		B2	364.00

^C Conditions de vente différentes / Andere Verkaufsbedingungen / Condizioni di vendita differenti

^D Emballage, poids et prix indicatifs / Verpackung, Richtpreis und theoretisches Gewicht / Imballaggio, peso e prezzi indicativi

^E Pièces façonnées / Handgefertigte Formstücke / Pezzo fabbricati a mano

COUDES Ø 400 - 1000 mm
BOGEN Ø 400 - 1000 mm
CURVE Ø 400 - 1000 mm

Couleur : brun-orange RAL 8023 / Farbe : rot braun RAL 8023 / Colore : rosso mattone RAL 8023



LD-C
S.20 / S.25

Ø	N°		Série	Angle	Poids	Pièces	Groupe	avec joints
Ext.	Article		Série	Winkel	Gewicht	Stücke	Gruppe	mit Dichtung
Aussen	Artikel	CAN	Serie	Angolo	Peso	Pezzi	Gruppo	con guarnizione
Est.	Articolo	237 F/12		°	kg ^D	Palette ^D		Fr. ^D
mm								
400	LDC40015	464.117	S.20	15°	10.400	5	B1	173.25
	LDC40030	464.117	S.20	30°	12.470	5	B1	193.75
	LDC40045	464.117	S.20	45°	14.500	4	B1	218.35
	LDC40090	464.137	S.20	87°	20.450	3	B1	334.15
450^{C-E}	LDC45015	464.117	S.25	15°	14.400		B3	324.00
	LDC45030	464.117	S.25	30°	16.600		B3	370.00
	LDC45045	464.117	S.25	45°	18.800		B3	425.00
	LDC45090	464.137	S.25	90°	25.000		B3	592.00
500^{C-E}	LDC50015	464.117	S.25	15°	19.000	2	B3	348.00
	LDC50030	464.117	S.25	30°	22.400	2	B3	405.00
	LDC50045	464.117	S.25	45°	25.720	2	B3	482.00
	LDC50090	464.137	S.25	90°	35.680		B3	662.00
630^{C-E}	LDC63015	464.117	S.25	15°	33.500		B3	612.00
	LDC63030	464.117	S.25	30°	34.500		B3	733.00
	LDC63045	464.117	S.25	45°	49.000		B3	798.00
	LDC63090	464.137	S.25	90°	61.000		B3	1196.00
710^{C-E}	LDC71015	464.117	S.25	15°	42.000		B3	871.00
	LDC71030	464.117	S.25	30°	51.000		B3	1057.00
	LDC71045	464.117	S.25	45°	60.000		B3	1222.00
	LDC71090	464.137	S.25	90°	86.000		B3	1484.00
800^{C-E}	LDC80015	464.117	S.25	15°	75.000		B3	1062.00
	LDC80030	464.117	S.25	30°	77.500		B3	1195.00
	LDC80045	464.117	S.25	45°	80.000		B3	1327.00
	LDC80090	464.137	S.25	90°	117.000		B3	1862.00
900^{C-E}	LDC90015	464.117	S.25	15°			B4	1285.00
	LDC90030	464.117	S.25	30°			B4	1430.00
	LDC90045	464.117	S.25	45°			B4	1600.00
	LDC90090	464.137	S.25	90°			B4	2240.00
1000^{C-E}	LDC100015	464.117	S.25	15°			B4	1500.00
	LDC100030	464.117	S.25	30°			B4	1675.00
	LDC100045	464.117	S.25	45°			B4	1980.00
	LDC100090	464.137	S.25	90°	220.000		B4	2595.00

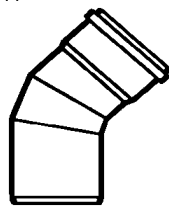
^C Conditions de vente différentes / Andere Verkaufsbedingungen / Condizioni di vendita differenti

^D Poids et prix indicatifs / Richtpreis und theoretisches Gewicht / Peso e prezzi indicativi

^E Pièces façonnées / Handgefertigte Formstücke / Pezzo fabbricati a mano

COUDES Ø 630 - 1200 mm, SÉRIE STANDARD
 BOGEN Ø 630 - 1200 mm, STANDARD REIHE
 CURVE Ø 630 - 1200 mm, SERIE STANDARD

Couleur : gris RAL 7011 Farbe : grau 7011 Colore : grigio RAL 7011



ST-C
S.40

STANDARD - STANDARD - STANDARD

Ø	N°			Angle	Poids	Gruppe	avec joints
Ext.	Article	Série	Angle	Poids	Gruppe	mit Dichtung	
Aussen	Artikel	Serie	Winkel	Gewicht	Gruppo	con guarnizione	
Est.	Articolo	Serie	Angolo	Peso	Gruppo	Fr. ^D	
mm	CAN	237 F/12	°	kg ^D			
630^{C-E}	STC63015	464.151	S.40	15°	22.100	B3	510.00
	STC63030	464.151	S.40	30°	26.100	B3	571.00
	STC63045	464.151	S.40	45°	30.100	B3	694.00
	STC63090	464.151	S.40	90°	41.300	B3	943.00
710^{C-E}	STC071015	464.151	S.40	15°	29.900	B3	651.00
	STC071030	464.151	S.40	30°	35.800	B3	760.00
	STC071045	464.151	S.40	45°	41.700	B3	865.00
	STC071090	464.151	S.40	90°	58.100	B3	1131.00
800^{C-E}	STC080015	464.151	S.40	15°	40.300	B3	812.00
	STC080030	464.151	S.40	30°	49.200	B3	914.00
	STC080045	464.151	S.40	45°	58.000	B3	1112.00
	STC080090	464.151	S.40	90°	82.600	B3	1418.00
900^{C-E}	STC090015	464.151	S.40	15°	50.640	B4	969.00
	STC090030	464.151	S.40	30°	63.440	B4	1083.00
	STC090045	464.151	S.40	45°	76.240	B4	1206.00
	STC090090	464.151	S.40	90°	110.740	B4	1688.00
1000^{C-E}	STC100015	464.151	S.40	15°	66.630	B4	1163.00
	STC100030	464.151	S.40	30°	84.130	B4	1247.00
	STC100045	464.151	S.40	45°	101.630	B4	1446.00
	STC100090	464.151	S.40	90°	146.720	B4	2025.00
1200^{C-E}	STC120015	464.151	S.40	15°		B4	1355.00
	STC120030	464.151	S.40	30°		B4	1410.00
	STC120045	464.151	S.40	45°		B4	1685.00
	STC120090	464.151	S.40	90°		B4	2360.00

A BÉTONNER / ZUM EINBETONIEREN / DA CEMENTARE

^C Conditions de vente différentes / Andere Verkaufsbedingungen / Condizioni di vendita differenti

^D Poids et prix indicatifs / Richtpreis und theoretisches Gewicht / Peso e prezzi indicativi

^E Pièces façonnées / Handgefertigte Formstücke / Pezzo fabbricati a mano

EMBRANCHEMENTS (CULOTTES) 45° Ø 110 - 355 mm

ABZWEIGER 45° Ø 110 - 355 mm

BRAGHE 45° Ø 110 - 355 mm

Couleur : brun-orange RAL 8023 / Farbe : rot braun RAL 8023 / Colore : rosso mattone RAL 8023

LD-EY
S.20 / S.25

Ø	N°		Série	Poids	Pièces	Groupe	avec joints
Ext.	Article		Série	Gewicht	Stücke	Gruppe	mit Dichtung
Aussen	Artikel	CAN	Série	Peso	Pezzi	Gruppo	con guarnizione
Est.	Articolo	237 F/12		kg ^D	Palette ^D		Fr. ^D
mm							
110	LDEY110110	464.221	S.20	0.610	90	B1	6.10
125	LDEY125110	464.221	S.20	0.850	65	B1	8.30
	LDEY125125	464.221	S.20	0.790	60	B1	8.30
160	LDEY160110	464.222	S.20	1.280	40	B1	12.60
	LDEY160125	464.222	S.20	1.510	40	B1	12.60
	LDEY160160	464.222	S.20	1.530	32	B1	14.35
200	LDEY200110	464.223	S.20	2.990	24	B1	22.55
	LDEY200125	464.223	S.20	3.030	22	B1	22.55
	LDEY200160	464.223	S.20	3.330	18	B1	22.55
	LDEY200200	464.224	S.20	3.790	15	B1	29.95
250	LDEY250110	464.225	S.20	4.300	12	B1	64.80
	LDEY250125	464.225	S.20	4.420	11	B1	68.90
	LDEY250160	464.225	S.20	4.760	10	B1	77.90
	LDEY250200	464.226	S.20	5.480	8	B1	79.75
	LDEY250250	464.227	S.20	7.500	7	B1	87.15
315	LDEY315110	464.227	S.20	6.930	8	B1	122.20
	LDEY315125	464.227	S.20	7.050	6	B1	129.55
	LDEY315160	464.227	S.20	7.440	6	B1	132.85
	LDEY315200	464.227	S.20	8.100	6	B1	141.85
	LDEY315250	464.227	S.20	9.500	4	B1	168.90
	LDEY315315	464.227	S.20	11.900	4	B1	226.30
355^{C-E}	LDEY355110	464.217	S.25	8.820		B2	193.00
	LDEY355125	464.217	S.25	8.890		B2	216.00
	LDEY355160	464.217	S.25	9.280		B2	218.00
	LDEY355200	464.217	S.25	12.000		B2	235.00
	LDEY355250	464.217	S.25	14.300		B2	308.00
	LDEY355315	464.217	S.25	14.900		B2	321.00
	LDEY355355	464.217	S.25	16.200		B2	395.00

^C Conditions de vente différentes / Andere Verkaufsbedingungen / Condizioni di vendita differenti^D Emballage, poids et prix indicatifs / Verpackung, Richtpreis und theoretisches Gewicht / Imballaggio, peso e prezzi indicativi^E Pièces façonnées / Handgefertigte Formstücke / Pezzo fabbricati a mano

EMBRANCHEMENTS (CULOTTES) 45° Ø 400 - 630 mm

ABZWEIGER 45° Ø 400 - 630 mm

BRAGHE 45° Ø 400 - 630 mm

Couleur : brun-orange RAL 8023 / Farbe : rot braun RAL 8023 / Colore : rosso mattone RAL 8023

LD-EY
S.20 / S.25

Ø	N°		Série	Poids	Gruppe	avec joints
Ext.	Article		Série	Gewicht	Gruppe	mit Dichtung
Aussen	Artikel	CAN	Serie	Peso	Gruppo	con guarnizione
Est.	Articolo	237 F/12		kg ^D		Fr. ^D
mm						
400^C	LDEY400110	464.217	S.25	11.340	B2	230.00
	LDEY400125	464.217	S.25	11.460	B2	245.00
	LDEY400160	464.217	S.25	11.800	B2	259.00
	LDEY400200	464.217	S.25	12.280	B2	287.00
	LDEY400250	464.217	S.25	14.750	B2	328.00
	LDEY400315	464.217	S.25	18.280	B2	375.00
	LDEY400355	464.217	S.25	21.150	B2	449.00
	LDEY400400	464.217	S.25	24.000	B2	540.00
450^{C-E}	LDEY450110	464.217	S.25	13.940	B3	290.50
	LDEY450125	464.217	S.25	14.060	B3	310.00
	LDEY450160	464.217	S.25	14.400	B3	320.00
	LDEY450200	464.217	S.25	18.100	B3	362.00
	LDEY450250	464.217	S.25	19.500	B3	396.00
	LDEY450315	464.217	S.25	22.840	B3	425.50
	LDEY450355	464.217	S.25	26.150	B3	505.00
	LDEY450400	464.217	S.25	30.220	B3	555.00
500^{C-E}	LDEY500110	464.217	S.25	20.800	B3	288.00
	LDEY500125	464.217	S.25	20.900	B3	302.00
	LDEY500160	464.217	S.25	20.960	B3	358.00
	LDEY500200	464.217	S.25	21.000	B3	364.00
	LDEY500250	464.217	S.25	24.550	B3	407.00
	LDEY500315	464.217	S.25	29.000	B3	487.00
	LDEY500355	464.217	S.25	32.000	B3	535.00
	LDEY500400	464.217	S.25	37.000	B3	573.00
630^{C-E}	LDEY630110	464.217	S.25	39.750	B3	480.00
	LDEY630125	464.217	S.25	40.000	B3	490.50
	LDEY630160	464.217	S.25	40.930	B3	495.00
	LDEY630200	464.217	S.25	47.280	B3	502.00
	LDEY630250	464.217	S.25		B3	512.00
	LDEY630315	464.217	S.25		B3	600.00
	LDEY630355	464.217	S.25		B3	650.00
	LDEY630400	464.217	S.25		B3	745.00
LDEY630450	464.217	S.25		B3	785.00	
LDEY630500	464.217	S.25		B3	835.00	
LDEY630630	464.217	S.25		B3	1025.00	

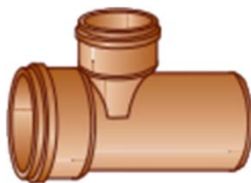
^C Conditions de vente différentes / Andere Verkaufsbedingungen / Condizioni di vendita differenti^D Poids et prix indicatifs / Richtpreis und theoretisches Gewicht / Peso e prezzi indicativi^E Pièces façonnées / Handgefertigte Formstücke / Pezzo fabbricati a mano

EMBRANCHEMENTS (CULOTTES) 87° ET 90° Ø 110 - 355 mm

ABZWEIGER 87° UND 90° Ø 110 - 355 mm

BRAGHE 87° E 90° Ø 110 - 355 mm

Couleur : brun-orange RAL 8023 / Farbe : rot braun RAL 8023 / Colore : rosso mattone RAL 8023



LD-ET S.20 / S.25

Ø	N°		Série	Poids	Pièces	Groupe	avec joints
Ext.	Article		Série	Gewicht	Stücke	Gruppe	mit Dichtung
Aussen	Artikel	CAN	Série	Peso	Pezzi	Gruppo	con guarnizione
Est.	Articolo	237 F/12		kg ^D	Palette ^D		Fr. ^D
mm							
110	LDET110110	464.241	S.20	0.680	115	B1	8.20
125	LDET125110	464.241	S.20	0.740	70	B1	10.25
	LDET125125	464.241	S.20	0.840	65	B1	10.25
160	LDET160110	464.242	S.20	1.240	45	B1	16.40
	LDET160125	464.242	S.20	1.330	40	B1	16.40
	LDET160160	464.242	S.20	1.500	40	B1	18.25
200	LDET200110	464.243	S.20	2.550	30	B1	30.75
	LDET200125	464.243	S.20	2.630	30	B1	30.75
	LDET200160	464.243	S.20	2.790	24	B1	30.75
	LDET200200	464.244	S.20	3.060	20	B1	38.95
250	LDET250110 ^{C-E}	464.235	S.25	3.650	16	B2	70.00
	LDET250125 ^{C-E}	464.235	S.25	3.760	17	B2	72.00
	LDET250160 ^{C-E}	464.235	S.25	4.050	15	B2	75.00
	LDET250200 ^{C-E}	464.235	S.25	4.430	11	B2	119.40
	LDET250250	464.247	S.20	5.620	10	B1	167.70
315^{C-E}	LDET315110	464.237	S.25	6.230	8	B2	108.00
	LDET315125	464.237	S.25	6.340	6	B2	117.00
	LDET315160	464.237	S.25	6.830	9	B2	162.00
	LDET315200	464.237	S.25	7.150	6	B2	164.00
	LDET315250	464.237	S.25	7.360	5	B2	199.50
	LDET315315	464.237	S.25	9.060	5	B2	249.00
355^{C-E}	LDET355110	464.237	S.25			B2	211.00
	LDET355125	464.237	S.25			B2	222.50
	LDET355160	464.237	S.25			B2	235.00
	LDET355200	464.237	S.25	7.860		B2	265.00
	LDET355250	464.237	S.25	9.000		B2	324.00
	LDET355315	464.237	S.25			B2	418.00
	LDET355355	464.237	S.25	14.950		B2	443.00

^C Conditions de vente différentes / Andere Verkaufsbedingungen / Condizioni di vendita differenti

^D Emballage, poids et prix indicatifs / Verpackung, Richtpreis und theoretisches Gewicht / Imballaggio, peso e prezzi indicativi

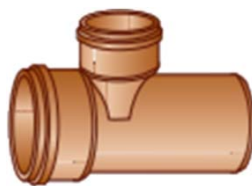
^E Pièces façonnées / Handgefertigte Formstücke / Pezzo fabbricati a mano

EMBRANCHEMENTS (CULOTTES) 87° ET 90° Ø 400 - 630 mm

ABZWEIGER 87° UND 90° Ø 400 - 630 mm

BRAGHE 87° E 90° Ø 400 - 630 mm

Couleur : brun-orange RAL 8023 / Farbe : rot braun RAL 8023 / Colore : rosso mattone RAL 8023



LD-ET S.20 / S.25

Ø	N°		Série	Poids	Gruppe	avec joints
Ext.	Article		Série	Gewicht	Gruppe	mit Dichtung
Aussen	Artikel		Série	Peso	Gruppo	con guarnizione
Est.	Articolo	CAN	Série	kg ^D		Fr. ^D
mm		237 F/12				
400^E	LDET400110	464.237	S.25	8.800	B2	223.00
	LDET400125	464.237	S.25	8.910	B2	237.00
	LDET400160	464.237	S.25	9.400	B2	250.00
	LDET400200	464.237	S.25	9.820	B2	280.00
	LDET400250	464.237	S.25	12.530	B2	338.00
	LDET400315	464.237	S.25	15.500	B2	369.00
	LDET400355	464.237	S.25	18.000	B2	465.00
	LDET400400	464.237	S.25	20.100	B2	506.00
450^{C-E}	LDET450110	464.237	S.25		B3	275.00
	LDET450125	464.237	S.25		B3	288.00
	LDET450160	464.237	S.25		B3	301.00
	LDET450200	464.237	S.25		B3	335.00
	LDET450250	464.237	S.25		B3	374.00
	LDET450315	464.237	S.25		B3	415.00
	LDET450355	464.237	S.25		B3	505.00
	LDET450400	464.237	S.25		B3	555.00
500^{C-E}	LDET500110	464.237	S.25		B3	288.00
	LDET500125	464.237	S.25		B3	302.50
	LDET500160	464.237	S.25		B3	325.00
	LDET500200	464.237	S.25		B3	355.00
	LDET500250	464.237	S.25		B3	408.00
	LDET500315	464.237	S.25		B3	436.00
	LDET500355	464.237	S.25		B3	535.00
	LDET500400	464.237	S.25		B3	580.00
630^{C-E}	LDET630110	464.237	S.25		B3	435.00
	LDET630125	464.237	S.25		B3	445.00
	LDET630160	464.237	S.25		B3	480.00
	LDET630200	464.237	S.25		B3	492.00
	LDET630250	464.237	S.25		B3	527.00
	LDET630315	464.237	S.25		B3	558.00
	LDET630355	464.237	S.25		B3	602.00
	LDET630400	464.237	S.25		B3	685.50
LDET630450	464.237	S.25		B3	725.00	
LDET630500	464.237	S.25		B3	760.00	
LDET630630	464.237	S.25		B3	970.00	

^C Conditions de vente différentes / Andere Verkaufsbedingungen / Condizioni di vendita differenti

^D Poids et prix indicatifs / Richtpreis und theoretisches Gewicht / Peso e prezzi indicativi

^E Pièces façonnées / Handgefertigte Formstücke / Pezzo fabbricati a mano

EMBRANCHEMENTS À COLLER Ø 110 - 400 mm
 KLEBSCELLEN Ø 110 - 400 mm
 BRAGHE DA INCOLLARE Ø 110 - 400 mm



EYC (45°) - ETC (90°)

S.25 / S.40

Ø	N°		Série	Poids		Groupe	avec joints
Ext.	Article		Série	Gewicht		Gruppe	mit Dichtung
Aussen	Artikel	CAN	Série	Peso		Gruppo	con guarnizione
Est.	Articolo	237 F/12	Série	Y / T			Fr. ^D
mm				kg ^D			
125^E	E _{TY} C125110	464.311	S.25	0.530		B2	21.00
160^E	E _{TY} C160110	464.311	S.25	0.580		B2	26.50
	E _{TY} C160125	464.311	S.25	0.550		B2	28.50
200^E	E _{TY} C200110	464.311	S.25	0.650		B2	32.00
	E _{TY} C200125	464.311	S.25	0.710 / 0.520		B2	38.50
	E _{TY} C200160	464.311	S.25	0.900		B2	49.50
250^E	E _{TY} C250110	464.311	S.25	1.700 / 0.890		B2	58.00
	E _{TY} C250125	464.311	S.25	1.820		B2	62.00
	E _{TY} C250160	464.311	S.25	2.100		B2	71.00
	E _{TY} C250200	464.311	S.25	2.450		B2	79.00
315^E	E _{TY} C315110	464.311	S.25			B2	70.00
	E _{TY} C315125	464.311	S.25			B2	80.00
	E _{TY} C315160	464.311	S.25	2.650		B2	82.00
	E _{TY} C315200	464.311	S.25	3.850		B2	92.00
	E _{TY} C315250	464.311	S.25	4.150		B2	108.00
355^E	E _{TY} C355110	464.311	S.25	2.540		B2	104.00
	E _{TY} C355125	464.311	S.25			B2	106.00
	E _{TY} C355160	464.311	S.25	2.900		B2	112.00
	E _{TY} C355200	464.311	S.25	4.500		B2	122.00
	E _{TY} C355250	464.311	S.25	5.700		B2	142.00
	E _{TY} C355315	464.311	S.25			B2	205.00
400^E	E _{TY} C400110	464.311	S.25	3.000		B2	116.00
	E _{TY} C400125	464.311	S.25	3.100		B2	119.50
	E _{TY} C400160	464.311	S.25	3.200		B2	125.00
	E _{TY} C400200	464.311	S.25	5.400		B2	134.00
	E _{TY} C400250	464.311	S.25	4.900		B2	149.00
	E _{TY} C400315	464.311	S.25	7.100		B2	225.00
	E _{TY} C400355	464.311	S.25			B2	285.00

^D Poids et prix indicatifs / Richtpreis und theoretisches Gewicht / Peso e prezzi indicativi

^E Pièces façonnées / Handgefertigte Formstücke / Pezzo fabbricati a mano

EMBRANCHEMENTS À COLLER Ø 450 - 710 mm
 KLEBSCELLEN Ø 450 - 710 mm
 BRAGHE DA INCOLLARE Ø 450 - 710 mm



EYC (45°) - ETC (90°)

S.25 / S.40

Ø	N°			Poids			
Ext.	Article		Série	Gewicht		Gruppe	avec joints
Aussen	Artikel		Serie	Peso		Gruppe	mit Dichtung
Est.	Articolo	CAN	Serie	Y / T		Gruppo	con guarnizione
mm		237 F/12		kg ^D			Fr. ^D
450^E	ETyC450110	464.311	S.25			B3	132.00
	ETyC450125	464.311	S.25			B3	137.00
	ETyC450160	464.311	S.25			B3	145.00
	ETyC450200	464.311	S.25			B3	148.00
	ETyC450250	464.311	S.25			B3	164.00
	ETyC450315	464.311	S.25			B3	184.00
	ETyC450355	464.311	S.25			B3	224.00
	ETyC450400	464.311	S.25			B3	240.00
500^E	ETyC500110	464.311	S.25			B3	138.00
	ETyC500125	464.311	S.25			B3	142.50
	ETyC500160	464.311	S.25			B3	145.00
	ETyC500200	464.311	S.25	3.500		B3	163.00
	ETyC500250	464.311	S.25	5.200		B3	181.00
	ETyC500315	464.311	S.25	8.000		B3	212.00
	ETyC500355	464.311	S.25			B3	230.00
	ETyC500400	464.311	S.25			B3	243.00
ETyC500450	464.311	S.25			B3	254.00	
630^E	ETyC630110	464.311	S40 - S25			B3	164.00
	ETyC630125	464.311	S40 - S25			B3	165.50
	ETyC630160	464.311	S40 - S25	3.500		B3	168.00
	ETyC630200	464.311	S40 - S25	5.900		B3	204.00
	ETyC630250	464.311	S40 - S25	6.150		B3	221.00
	ETyC630315	464.311	S40 - S25	10.600		B3	252.00
	ETyC630355	464.311	S40 - S25			B3	274.00
	ETyC630400	464.311	S40 - S25	15.700		B3	285.00
ETyC630450	464.311	S40 - S25			B3	491.00	
ETyC630500	464.311	S40 - S25			B3	522.00	
710^E	ETyC710110	464.311	S40 - S25			B3	187.00
	ETyC710125	464.311	S40 - S25			B3	188.50
	ETyC710160	464.311	S40 - S25			B3	194.00
	ETyC710200	464.311	S40 - S25	5.100		B3	218.00
	ETyC710250	464.311	S40 - S25			B3	256.00
	ETyC710315	464.311	S40 - S25			B3	281.00
	ETyC710355	464.311	S40 - S25			B3	312.00
	ETyC710400	464.311	S40 - S25			B3	312.00
	ETyC710450	464.311	S40 - S25			B3	343.00
	ETyC710500	464.311	S40 - S25			B3	375.00
ETyC710630	464.311	S40 - S25			B3	425.00	

^D Poids et prix indicatifs / Richtpreis und theoretisches Gewicht / Peso e prezzi indicativi

^E Pièces façonnées / Handgefertigte Formstücke / Pezzo fabbricati a mano

EMBRANCHEMENTS À COLLER Ø 800 - 1000 mm
 KLEBSCELLEN Ø 800 - 1000 mm
 BRAGHE DA INCOLLARE Ø 800 - 1000 mm



EYC (45°) - ETC (90°)

S.25 / S.40

Ø	N°			Poids		
Ext.	Article		Série	Gewicht	Gruppe	avec joints
Aussen	Artikel		Serie	Peso	Gruppe	mit Dichtung
Est.	Articolo	CAN	Serie	Y / T	Gruppo	con guarnizione
mm		237 F/12		kg ^D		Fr. ^D
800^E	ETyC800110	464.311	S40 - S25		B3	198.00
	ETyC800125	464.311	S40 - S25		B3	200.50
	ETyC800160	464.311	S40 - S25		B3	205.00
	ETyC800200	464.311	S40 - S25		B3	232.00
	ETyC800250	464.311	S40 - S25		B3	269.00
	ETyC800315	464.311	S40 - S25		B3	294.00
	ETyC800355	464.311	S40 - S25		B3	313.00
	ETyC800400	464.311	S40 - S25		B3	328.00
	ETyC800450	464.311	S40 - S25		B3	384.00
	ETyC800500	464.311	S40 - S25		B3	415.00
	ETyC800630	464.311	S40 - S25		B3	475.00
	ETyC800710	464.311	S40 - S25		B3	875.00
900^{C-E}	ETyC900110	464.311	S40 - S25		B4	209.00
	ETyC900125	464.311	S40 - S25		B4	212.00
	ETyC900160	464.311	S40 - S25		B4	218.00
	ETyC900200	464.311	S40 - S25		B4	246.00
	ETyC900250	464.311	S40 - S25		B4	284.00
	ETyC900315	464.311	S40 - S25		B4	310.00
	ETyC900355	464.311	S40 - S25		B4	330.00
	ETyC900400	464.311	S40 - S25		B4	346.00
	ETyC900450	464.311	S40 - S25		B4	403.00
	ETyC900500	464.311	S40 - S25		B4	430.00
	ETyC900630	464.311	S40 - S25		B4	496.00
	ETyC900710	464.311	S40 - S25		B4	897.00
ETyC900800	464.311	S40 - S25		B4	975.00	
1000^{C-E}	ETyC1000110	464.311	S40 - S25		B4	239.50
	ETyC1000125	464.311	S40 - S25		B4	242.00
	ETyC1000160	464.311	S40 - S25		B4	274.00
	ETyC1000200	464.311	S40 - S25		B4	277.00
	ETyC1000250	464.311	S40 - S25		B4	315.00
	ETyC1000315	464.311	S40 - S25		B4	336.00
	ETyC1000355	464.311	S40 - S25		B4	350.00
	ETyC1000400	464.311	S40 - S25		B4	362.00
	ETyC1000450	464.311	S40 - S25		B4	460.00
	ETyC1000500	464.311	S40 - S25		B4	487.00
	ETyC1000630	464.311	S40 - S25		B4	553.00
	ETyC1000710	464.311	S40 - S25		B4	954.00
ETyC1000800	464.311	S40 - S25		B4	1030.00	

^C Conditions de vente différentes / Andere Verkaufsbedingungen / Condizioni di vendita differenti

^D Poids et prix indicatifs / Richtpreis und theoretisches Gewicht / Peso e prezzi indicativi

^E Pièces façonnées / Handgefertigte Formstücke / Pezzo fabbricati a mano

EMBRANCHEMENTS PVC-CIMENT 45°- 90° Ø 15 - 60 cm
 ANSCHLUSS PVC-ZEMENT 45°- 90° Ø 15 - 60 cm
 RACCORDI CEMENTO-PVC 45°- 90° Ø 15 - 60 cm



EYCB
S.25 / S.40

Ø	N°	Série		Poids	Groupe	avec joints
Ext.	Article	Série		Gewicht	Gruppe	mit Dichtung
Aussen	Artikel	CAN	Série	Peso	Gruppo	con guarnizione
Est.	Articolo	237 F/12		kg ^D		Fr. ^D
cm.						
15^E	EYCB15 125	464.321	S25	1.700	B2	130.00
20^E	EYCB20 125	464.321	S25		B2	133.00
	EYCB20 160	464.321	S25	2.650	B2	135.00
	EYCB20 200	464.321	S25	3.000	B2	137.50
25^E	EYCB25 125	464.321	S25		B2	138.00
	EYCB25 160	464.321	S25	2.900	B2	140.00
	EYCB25 200	464.321	S25	4.500	B2	142.50
30^E	EYCB30 125	464.321	S25		B2	145.00
	EYCB30 160	464.321	S25	3.600	B2	147.50
	EYCB30 200	464.321	S25	4.200	B2	154.00
	EYCB30 250	464.321	S25	4.900	B2	159.00
40^E	EYCB40 125	464.321	S25		B2	157.00
	EYCB40 160	464.321	S25	3.500	B2	159.00
	EYCB40 200	464.321	S25	4.100	B2	176.00
	EYCB40 250	464.321	S25	6.000	B2	190.50
	EYCB40 315	464.321	S25	10.600	B2	265.00
50^{C-E}	EYCB50 125	464.321	S40 - S25		B3	180.00
	EYCB50 160	464.321	S40 - S25		B3	182.00
	EYCB50 200	464.321	S40 - S25	5.100	B3	217.00
	EYCB50 250	464.321	S40 - S25		B3	230.50
	EYCB50 315	464.321	S40 - S25		B3	260.00
	EYCB50 355	464.321	S40 - S25		B3	278.00
	EYCB50 400	464.321	S40 - S25		B3	286.50
60^{C-E}	EYCB60 125	464.321	S40 - S25		B3	217.00
	EYCB60 160	464.321	S40 - S25		B3	219.00
	EYCB60 200	464.321	S40 - S25		B3	245.00
	EYCB60 250	464.321	S40 - S25		B3	278.50
	EYCB60 315	464.321	S40 - S25		B3	302.00
	EYCB60 355	464.321	S40 - S25		B3	317.00
	EYCB60 400	464.321	S40 - S25		B3	329.50
	EYCB60 500	464.321	S40 - S25		B3	410.00

^C Conditions de vente différentes / Andere Verkaufsbedingungen / Condizioni di vendita differenti

^D Poids et prix indicatifs / Richtpreis und theoretisches Gewicht / Peso e prezzi indicativi

^E Pièces façonnées / Handgefertigte Formstücke / Pezzo fabbricati a mano

EMBRANCHEMENTS PVC-CIMENT 45°- 90° Ø 70 - 120 cm

ANSCHLUSS PVC-ZEMENT 45°- 90° Ø 70 - 120 cm

RACCORDI CEMENTO-PVC 45°- 90° Ø 70 - 120 cm



EYCB
S.25 / S.40

Ø	N°		Série	Poids	Groupe	avec joints
Ext.	Article		Série	Gewicht	Gruppe	mit Dichtung
Aussen	Artikel	CAN	Serie	Peso	Gruppo	con guarnizione
Est.	Articolo	237 F/12		kg ^D		Fr. ^D
cm.						
70^E	EYCB70 125	464.321	S40 - S25		B3	227.00
	EYCB70 160	464.321	S40 - S25		B3	229.00
	EYCB70 200	464.321	S40 - S25		B3	260.00
	EYCB70 250	464.321	S40 - S25		B3	282.50
	EYCB70 315	464.321	S40 - S25		B3	307.00
	EYCB70 355	464.321	S40 - S25		B3	322.00
	EYCB70 400	464.321	S40 - S25		B3	327.50
	EYCB70 450	464.321	S40 - S25		B3	362.00
	EYCB70 500	464.321	S40 - S25		B3	425.00
80^E	EYCB80 125	464.321	S40 - S25		B3	287.00
	EYCB80 160	464.321	S40 - S25		B3	289.00
	EYCB80 200	464.321	S40 - S25		B3	292.00
	EYCB80 250	464.321	S40 - S25		B3	299.50
	EYCB80 315	464.321	S40 - S25		B3	329.00
	EYCB80 355	464.321	S40 - S25		B3	344.00
	EYCB80 400	464.321	S40 - S25		B3	370.00
	EYCB80 450	464.321	S40 - S25		B3	405.00
	EYCB80 500	464.321	S40 - S25		B3	465.00
90^E	EYCB90 125	464.321	S40 - S25		B3	317.00
	EYCB90 160	464.321	S40 - S25		B3	319.00
	EYCB90 200	464.321	S40 - S25		B3	322.00
	EYCB90 250	464.321	S40 - S25		B3	329.50
	EYCB90 315	464.321	S40 - S25		B3	359.00
	EYCB90 355	464.321	S40 - S25		B3	374.00
	EYCB90 400	464.321	S40 - S25		B3	400.00
	EYCB90 450	464.321	S40 - S25		B3	445.00
	EYCB90 500	464.321	S40 - S25		B3	505.00
100^E	EYCB100 200	464.321	S40 - S25		B3	385.00
	EYCB100 250	464.321	S40 - S25		B3	398.00
	EYCB100 315	464.321	S40 - S25		B3	416.00
	EYCB100 400	464.321	S40 - S25		B3	445.00
120^E	EYCB120 200	464.321	S40 - S25		B3	415.00
	EYCB120 250	464.321	S40 - S25		B3	420.00
	EYCB120 315	464.321	S40 - S25		B3	425.00
	EYCB120 400	464.321	S40 - S25		B3	460.00

^D Poids et prix indicatifs / Richtpreis und theoretisches Gewicht / Peso e prezzi indicativi

^E Pièces façonnées / Handgefertigte Formstücke / Pezzo fabbricati a mano

MANCHETTES DE RACCORDEMENT PVC-CIMENT 60°

ANSCHLUSSMUFFEN PVC-ZEMENT 60°

SELLE DI RACCORDO PVC-CEMENTO 60°

Couleur : brun-orange RAL 8023 / Farbe : rot braun RAL 8023 / Colore : rosso mattone RAL 8023



LD-MBR

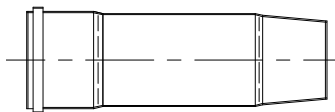
Ø	N°			Poids	Groupe	avec joints
Ext.	Article	Série		Gewicht	Gruppe	mit Dichtung
Aussen	Artikel	Serie		Peso	Gruppo	con guarnizione
Est.	Articolo	CAN	Serie	kg ^D		Fr. ^D
cm.		237 F/12				
110 ^E	LDMBR110	464.331	S.16	6.160	C6	88.00
125 ^E	LDMBR125	464.331	S.20	7.610	C6	99.00
160 ^E	LDMBR160	464.331	S.25	11.610	C6	118.00
200 ^E	LDMBR200	464.331	S.25	15.000	C6	137.00
250 ^E	LDMBR250	464.331	S.25	36.350	C6	230.00
315 ^E	LDMBR315	464.331	S.25	43.450	C6	310.00

RACCORDS PVC-CIMENT

ANSCHLUSS-STÜCKE FÜR PVC-ZEMENT

RACCORDI PVC-CEMENTO

Couleur : brun-orange RAL 8023 / Farbe : rot braun RAL 8023 / Colore : rosso mattone RAL 8023



PVC-TC

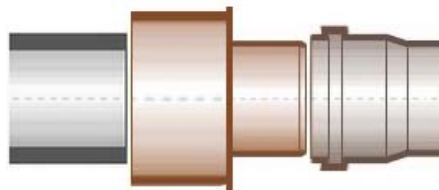
Ø	N°			Poids	Groupe	Prix / pièce
Ext.	Article	Série		Gewicht	Gruppe	Preis / Stück
Aussen	Artikel	Serie		Peso	Gruppo	Prezzo / pezzo
Est.	Articolo	CAN	Serie	kg/m ^D		Fr. ^D
cm.		237 F/12				
10 ^E	PVCTC110	464.531	S.16	0.400	C3	21.00
12 ^E	PVCTC125	464.531	S.20	0.480	C3	25.00
15 ^E	PVCTC160	464.531	S.25	1.000	C3	35.00
20 ^E	PVCTC200	464.531	S.25	1.120	C3	44.00
25 ^E	PVCTC250	464.531	S.25	2.300	C3	107.00
30 ^E	PVCTC315	464.531	S.25		C3	207.00
35 ^E	PVCTC355	464.531	S.25		C3	252.00
40 ^E	PVCTC400	464.531	S.25	7.100	C3	350.00
45 ^E	PVCTC450	464.531	S.25		C3	410.00
50 ^E	PVCTC500	464.531	S.25		C3	470.00
60 ^E	PVCTC630	464.531	S.25		C3	570.00
70 ^E	PVCTC710	464.531	S.25		C3	650.00
80 ^E	PVCTC800	464.531	S.25		C3	750.00

^D Poids et prix indicatifs / Richtpreis und theoretisches Gewicht / Peso e prezzi indicativi

^E Pièces façonnées / Handgefertigte Formstücke / Pezzo fabbricati a mano

RACCORDS CIMENT-PVC Ø 10 - 35 cm
 ANSCHLUSS FÜR ZEMENT-PVC Ø 10 - 35 cm
 RACCORDI CEMENTO-PVC Ø 10 - 35 cm

Couleur : brun-orange RAL 8023 / Farbe : rot braun RAL 8023 / Colore : rosso mattone RAL 8023



TC-PVC

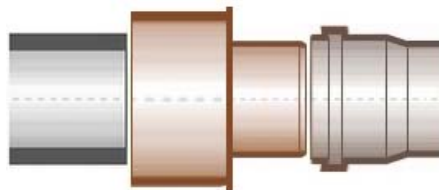
Ø	N°	Série		Poids	Gruppe	Sans joints
Ext.	Article	Série		Gewicht	Gruppe	Ohne Dichtung
Aussen	Artikel	CAN	Série	Peso	Gruppo	Senza guarnizione
Est.	Articolo	237 F/12	Série	kg ^D		Fr. ^D
cm.						
10	TCPVC10 110 ^C	464.581	S.25	0.230	C1A	38.50
	TCPVC10 160 ^E	464.581	S.25	1.050	C1	70.50
12	TCPVC12 110 ^E	464.581	S.25	1.050	C1	62.50
	TCPVC12 125 ^C	464.581	S.25	0.300	C1A	44.00
	TCPVC12 160 ^E	464.581	S.25	1.050	C1	65.00
15	TCPVC15 110 ^E	464.581	S.25	1.600	C1	72.00
	TCPVC15 125 ^E	464.581	S.25	1.600	C1	75.50
	TCPVC15 160 ^C	464.581	S.25	1.600	C1A	65.00
	TCPVC15 200 ^E	464.581	S.25	1.650	C1	100.00
20	TCPVC20 110 ^E	464.581	S.25	1.600	C1	98.00
	TCPVC20 125 ^E	464.581	S.25	2.700	C1	102.00
	TCPVC20 160 ^E	464.581	S.25	2.550	C1	113.00
	TCPVC20 200 ^C	464.581	S.25	0.980	C1A	95.50
	TCPVC20 250 ^E	464.581	S.25	2.800	C1	225.00
	TCPVC20 315 ^E	464.581	S.25	3.200	C1	236.00
25 ^E	TCPVC25 160	464.581	S.25	3.300	C1	147.00
	TCPVC25 200	464.581	S.25	3.350	C1	225.00
	TCPVC25 250	464.581	S.25	2.500	C1	253.00
	TCPVC25 315	464.581	S.25	4.200	C1	275.00
30 ^E	TCPVC30 160	464.581	S.25	5.200	C1	291.00
	TCPVC30 200	464.581	S.25	5.300	C1	302.00
	TCPVC30 250	464.581	S.25	5.500	C1	313.00
	TCPVC30 315	464.581	S.25	5.800	C1	324.00
	TCPVC30 355	464.581	S.25	6.000	C1	357.00
	TCPVC30 400	464.581	S.25	7.000	C1	365.00
35 ^E	TCPVC35 200	464.581	S.25		C1	325.00
	TCPVC35 250	464.581	S.25		C1	335.00
	TCPVC35 315	464.581	S.25		C1	346.00
	TCPVC35 355	464.581	S.25	6.200	C1	357.00
	TCPVC35 400	464.581	S.25		C1	375.00

^C Conditions de vente différentes / Andere Verkaufsbedingungen / Condizioni di vendita differenti

^D Poids et prix indicatifs / Richtpreis und theoretisches Gewicht / Peso e prezzi indicativi

^E Pièces façonnées / Handgefertigte Formstücke / Pezzo fabbricati a mano

RACCORDS CIMENT-PVC Ø 40 - 80 cm
 ANSCHLUSS FÜR ZEMENT-PVC Ø 40 - 80 cm
 RACCORDI CEMENTO-PVC Ø 40 - 80 cm



TC-PVC

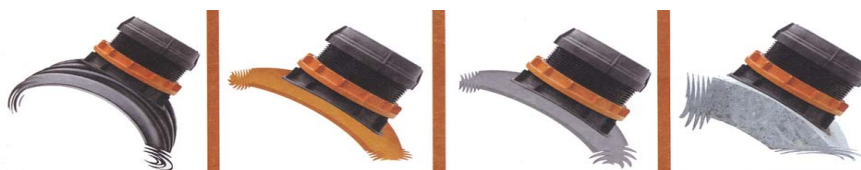
Ø	N°		Série	Poids	Groupe	Sans joints
Ext.	Article		Série	Gewicht	Gruppe	Ohne Dichtung
Aussen	Artikel	CAN	Serie	Peso	Gruppo	Senza guarnizione
Est.	Articolo	237 F/12		kg ^D		Fr. ^D
cm.						
40^E	TCPVC40 160	464.581	S.25		C1	335.00
	TCPVC40 200	464.581	S.25		C1	341.00
	TCPVC40 250	464.581	S.25		C1	352.00
	TCPVC40 315	464.581	S.25	9.000	C1	363.00
	TCPVC40 355	464.581	S.25	11.900	C1	374.00
	TCPVC40 400	464.581	S.25	13.450	C1	385.00
45^{C-E}	TCPVC45 200	464.581	S40 - S25		C2	380.00
	TCPVC45 250	464.581	S40 - S25		C2	385.00
	TCPVC45 400	464.581	S40 - S25		C2	396.00
	TCPVC45 450	464.581	S40 - S25	11.800	C2	391.00
50^{C-E}	TCPVC50 160	464.581	S40 - S25		C2	340.00
	TCPVC50 200	464.581	S40 - S25		C2	345.00
	TCPVC50 250	464.581	S40 - S25		C2	350.00
	TCPVC50 315	464.581	S40 - S25		C2	365.00
	TCPVC50 355	464.581	S40 - S25		C2	380.00
	TCPVC50 400	464.581	S40 - S25	12.500	C2	392.00
	TCPVC50 450	464.581	S40 - S25		C2	396.00
	TCPVC50 500	464.581	S40 - S25	14.900	C2	412.00
TCPVC50 630	464.581	S40 - S25		C2	468.00	
60^{C-E}	TCPVC60 315	464.581	S40 - S25		C2	468.00
	TCPVC60 400	464.581	S40 - S25		C2	495.00
	TCPVC60 500	464.581	S40 - S25		C2	515.00
	TCPVC60 630	464.581	S40 - S25		C2	524.00
	TCPVC60 710	464.581	S40 - S25		C2	575.00
70^{C-E}	TCPVC70 630	464.581	S40 - S25		C2	765.00
	TCPVC70 710	464.581	S40 - S25		C2	795.00
80^{C-E}	TCPVC80 800	464.581	S40 - S25	45.000	C6	880.00

^C Conditions de vente différentes / Andere Verkaufsbedingungen / Condizioni di vendita differenti

^D Poids et prix indicatifs / Richtpreis und theoretisches Gewicht / Peso e prezzi indicativi

^E Pièces façonnées / Handgefertigte Formstücke / Pezzo fabbricati a mano

RACCORD DE PIQUAGE 90° PVC AVEC DÉPART DE 160 ou 200 MM
 ANSCHLUSS-SATTEL 90° PVC MIT ABGANG 160 oder 200 MM
 SELLA A VITE 90° IN PVC CON INNESTO DIAMETRO 160 o 200 MM



PIQUAGE

Ø	N°	Ø				
Ext.	Article	Raccord	Poids	Groupe	Fr. pièce	
Aussen	Artikel	Anschluss	Gewicht	Gruppe	Fr. Stück	
Est.	Articolo	Collegamento	Peso	Gruppo	Fr. pezzo	
mm / cm		237 F/12	mm		kg ^D	Fr. ^D
315 / 30	PIQUAGE315xxx	464.321	160 / 200	2.000	C2..	245.00 / 295.00
400 / 40	PIQUAGE400xxx	464.321	160 / 200	2.000	C2..	245.00 / 295.00
500 / 50	PIQUAGE500xxx	464.321	160 / 200	2.000	C2..	245.00 / 295.00
630 / 60	PIQUAGE600xxx	464.321	160 / 200	2.000	C2..	245.00 / 295.00
710 / 70	PIQUAGE710xxx	464.321	160 / 200	2.000	C2..	245.00 / 295.00
800 / 80	PIQUAGE800xxx	464.321	160 / 200	2.000	C2..	245.00 / 295.00
900 / 90	PIQUAGE900xxx	464.321	160 / 200	2.000	C2..	245.00 / 295.00

ACCESSOIRES POUR RACCORD DE PIQUAGE / ZUBEHÖR ZU ANSCHLUSS-SATTEL / ACCESSORI PER SELLA A VITE

Clé de serrage / Gewinderadschlüssel / Chiave di serraggio	160 / 200	1.020	C2..	66.00
Scie à cloche / Kronenbohrer / Punta per carotaggio ^C	160 / 200	1.300	C2..	550.00

RACCORDS 'FLEX' ANSCHLUSS 'FLEX' RACCORDI 'FLEX'

Couleur : noir / Farbe : schwarz / Colore : nero



TC-PVCF

Ø	N°	Zone (min.-max.)		Poids	Groupe	Fr. pièce
min. - max.	Article	Bereich (min.-max.)		Gewicht	Gruppe	Fr. Stück
mm	Artikel	Area (min.-max.)		Peso	Gruppo	Fr. pezzo
	Articolo	CAN	Ø	Ø		Fr. ^D
		237 F/12	mm	mm	kg/m ^D	
110 - 170	TCPVCF110170	464.571	110-125	155-170	0.700	C6... 61.00
121 - 192	TCPVCF121192	464.571	121-136	170-192	0.900	C6... 71.00
160 - 225	TCPVCF160225	464.571	160-175	200-225	1.200	C6... 81.00
190 - 265	TCPVCF190265	464.571	190-215	240-265	1.680	C6... 115.00
200 - 275	TCPVCF200275	464.571	200-225	250-275	1.760	C6... 135.00
240 - 330	TCPVCF240330	464.571	240-265	295-320	2.380	C6... 200.00
300 - 385	TCPVCF300385	464.571	300-325	360-385	3.140	C6... 210.00
500 - 525	TCPVCF500525	464.571	495 - 525	495 - 525		C6... 320.00

^C Pour plastique / Nur für Kunststoff / Solo per plastica

^D Poids et prix indicatifs / Richtpreis und theoretisches Gewicht / Peso e prezzi indicativi



VPC

Ø mm	N° Article Artikel Articolo	de von di mm	à bis a mm	L mm	Poids	Fr. ^D
					Gewicht Peso kg ^D	
110	RACCORDVPC110	102	133	162	2.000	146.00
125	RACCORDVPC125	123	161	162	2.030	160.00
160	RACCORDVPC160	160	192	162	2.030	170.00
200	RACCORDVPC200K	183	226	162	2.300	225.00
200 ^B	RACCORDVPC200G	200	261	174	3.500	240.00
220	RACCORDVPC220	220	261	174	4.000	230.00
250 ^B	RACCORDVPC250	250	324	174	4.500	380.00
315	RACCORDVPC360	295	350	196	5.000	490.00
315-355	RACCORDVPC382	315	382	196	5.600	510.00
400	RACCORDVPC455	385	455	196	6.500	590.00
500	RACCORDVPC520	450	520			660.00
500	RACCORDVPC535	465	535			665.00
500	RACCORDVPC555	485	555			670.00
590	RACCORDVPC590	520	590			705.00
630	RACCORDVPC630	570	640			715.00
630	RACCORDVPC660	590	660			740.00
710	RACCORDVPC710	640	710			795.00
710	RACCORDVPC730	660	730			830.00
710	RACCORDVPC745	675	745			875.00
710	RACCORDVPC780	710	780			935.00
800	RACCORDVPC835	765	835			990.00
800	RACCORDVPC850	780	850			1000.00
900	RACCORDVPC940	870	940			1180.00
1000	RACCORDVPC1030	960	1030			1295.00

^B Avec bague excentrique pour tuyaux lisses

^D Poids et prix indicatifs / Richtpreis und theoretisches Gewicht / Peso e prezzi indicativi

RACCORDS AUX CHAMBRES EN FIBRO-CIMENT
 SCHACHTFUTTER AUS FASERZEMENT
 RACCORDI ALLE CAMERE IN FIBRO-CEMENTO



ET-RCV

Ø	N° Article Artikel Articolo	CAN	Ø Ext. Aussen Est. mm	L mm	Poids Gewicht Peso kg ^D	Pièces Stücke Pezzi Palette ^D	Groupe Gruppe Gruppo	avec joints mit Dichtung con guarnizione Fr. ^D
110	ETRCV110	464.411	148	120	1.100	320	C1	22.00
125	ETRCV125	464.412	163	120	1.400	280	C1	25.00
160	ETRCV160	464.413	198	120	1.900	192	C1	30.00
200	ETRCV200	464.414	240	120	2.500	120	C1	48.00
250	ETRCV250	464.415	296	120	4.000	88	C1	61.00
315	ETRCV315	464.416	365	120	5.500	48	C1	85.00
355	ETRCV355	464.417	400	120	4.700	54	C1	144.00
400	ETRCV400	464.417	453	120	7.600	32	C1	190.00
450 ^C	ETRCV450	464.417	507	120	7.500	26	C2	298.00
500 ^C	ETRCV500	464.417	570	120	12.500	16	C2	306.00
630 ^C	ETRCV630	464.417	705	120	15.200	8	C2	356.00

RACCORDS AUX CHAMBRES EN PVC AVEC REVÊTEMENT EN SABLE DE QUARTZ
 SCHACHTFUTTER AUS PVC BESANDET
 RACCORDI ALLE CAMERE IN PVC CON RIVESTIMENTO IN SABBIA DI QUARZO

RCV-SABLE

110 ^E	RCV0110SABLE	464.411					C1	44.50
125 ^E	RCV0125SABLE	464.412					C1	57.75
160 ^E	RCV0160SABLE	464.413					C1	71.00
200 ^E	RCV0200SABLE	464.414					C1	80.00
250 ^E	RCV0250SABLE	464.415					C1	91.50
315 ^E	RCV0315SABLE	464.416					C1	119.00
355 ^E	RCV0355SABLE	464.417					C1	135.00
400 ^E	RCV0400SABLE	464.417					C1	148.50
450 ^{C-E}	RCV0450SABLE	464.417					C2	195.00
500 ^{C-E}	RCV0500SABLE	464.417					C2	285.00
630 ^{C-E}	RCV0630SABLE	464.417					C2	379.00
710 ^{C-E}	RCV0710SABLE	464.417					C6	438.00
800 ^{C-E}	RCV0800SABLE	464.417					C6	498.00
900 ^{C-E}	RCV0900SABLE	464.417					C6	548.00
1000 ^{C-E}	RCV1000SABLE	464.417					C6	596.00

^C Conditions de vente différentes / Andere Verkaufsbedingungen / Condizioni di vendita differenti

^D Poids et prix indicatifs / Richtpreis und theoretisches Gewicht / Peso e prezzi indicativi

^E Pièces façonnées / Handgefertigte Formstücke / Pezzo fabbricati a mano

JOINTS D'ÉTANCHÉITÉ POUR TRAVERSÉE DE PAROI
 MAUERKRAGEN
 GUARNIZIONI A TENUTA STAGNA PER PASSAGGIO MURALE

Couleur : noir / Farbe : schwarz / Colore : nero



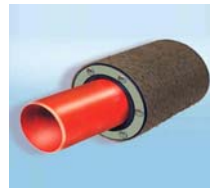
JT-F

Ø mm	N° Article Artikel Articolo		CAN 237 F/12	Poids Gewicht Peso kg ^D	Groupe Gruppe Gruppo	Fr. ^D
25	JTF0025	464.427		0.250	C6.	46.00
32	JTF0032	464.427		0.250	C6.	48.00
40	JTF0040	464.427		0.260	C6.	48.00
50	JTF0050	464.427		0.290	C6.	48.00
63	JTF0063	464.427		0.320	C6.	48.00
75	JTF0075	464.427		0.360	C6.	48.00
90	JTF0090	464.427		0.450	C6.	58.00
110	JTF0110	464.421		0.480	C6.	48.00
125	JTF0125	464.422		0.510	C6.	52.00
140	JTF0140	464.427		0.540	C6.	58.00
160	JTF0160	464.423		0.620	C6.	62.00
200	JTF0200	464.424		0.700	C6.	72.00
250	JTF0250	464.425		0.890	C6.	78.00
280	JTF0280	464.427		0.920	C6.	84.00
315	JTF0315	464.426		1.070	C6.	84.00
355	JTF0355	464.427		1.180	C6.	98.00
400	JTF0400	464.427		1.310	C6.	110.00
450	JTF0450	464.427		1.900	C6.	182.00
500	JTF0500	464.427		2.150	C6.	190.00
560	JTF0560	464.427		2.600	C6.	208.00
630	JTF0630	464.427		2.900	C6.	208.00
710	JTF0710	464.427		3.000	C6.	225.00
800	JTF0800	464.427		3.400	C6.	245.00
900	JTF0900	464.427		4.250	C6.	260.00
1000	JTF1000	464.427		4.450	C6.	308.00
1200	JTF1200	464.427		5.750	C6.	432.00

^D Poids et prix indicatifs / Richtpreis und theoretisches Gewicht / Peso e prezzi indicativi

INSERT D'ÉTANCHÉITÉ MASTER-RING®
 RINGRAUMDICHTUNGEN MASTER-RING®
 GUARNIZIONI PER TUBI PASSAMURO MASTER-RING®

Couleur : noir / Farbe : schwarz / Colore : nero



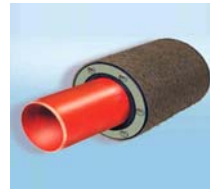
MASTERRING

Ø forage Ø kernbohrung Ø carotaggi mm	N° Article Artikel Articolo	de von di mm	à bis a mm	Poids Gewicht Peso kg ^D	Grupe Gruppe Gruppo	Fr. ^D
80	028080	20	28	0.410	C6..	61.55
	040080	32	40	0.420	C6..	61.55
100	028100	20	28	0.590	C6..	74.05
	032100	25	32	0.590	C6..	74.05
	040100	32	40	0.640	C6..	74.05
	044100	36	44	0.640	C6..	74.05
	056100	46	56	0.540	C6..	74.05
	065100	55	65	0.520	C6..	74.05
125	054125	45	54	1.050	C6..	102.90
	064125	55	64	0.840	C6..	102.90
	078125	70	78	0.750	C6..	102.90
150	054150	46	54	1.370	C6..	147.10
	066150	56	66	1.320	C6..	147.10
	078150	69	78	1.220	C6..	147.10
	091150	79	91	1.180	C6..	147.10
	094150	85	94	1.070	C6..	147.10
	110150	98	110	0.960	C6..	147.10
200	103200	88	103	2.000	C6..	194.55
	115200	108	115	1.960	C6..	194.55
	126200	116	126	1.880	C6..	194.55
	141200	132	141	1.630	C6..	194.55
	144200	135	144	1.460	C6..	194.55
	160200	150	160	1.400	C6..	194.55
250	144250	135	144	2.900	C6..	269.65
	149250	140	149	2.900	C6..	269.65
	159250	150	159	2.600	C6..	269.65
	162250	157	162	2.600	C6..	269.65
	181250	174	181	2.550	C6..	269.65
	187250	178	187	2.150	C6..	269.65
	202250	197	202	2.100	C6..	269.65
	210250	207	210	2.050	C6..	269.65

^D Poids et prix indicatifs / Richtpreis und theoretisches Gewicht / Peso e prezzi indicativi

INSERT D'ÉTANCHÉITÉ MASTER-RING®
 RINGRAUMDICHTUNGEN MASTER-RING®
 GUARNIZIONI PER TUBI PASSAMURO MASTER-RING®

Couleur : noir / Farbe : schwarz / Colore : nero



MASTERRING

Ø forage	N°	de	à	Poids	Gruppe	
Ø kernbohrung	Artikel	von	bis	Gewicht	Gruppe	
Ø carotaggi	Articolo	di	a	Peso	Gruppo	
mm				kg ^D		Fr. ^D
300	187300	178	187	3.550	C6..	328.80
	204300	193	204	3.500	C6..	328.80
	226300	218	226	3.150	C6..	328.80
350	233350	224	233	5.250	C6..	393.05
	258350	249	258	4.850	C6..	393.05
	282350	270	282	4.550	C6..	393.05
400	280400	270	280	5.700	C6..	531.00
	288400	279	288	5.650	C6..	531.00
	313400	304	313	5.100	C6..	531.00
	323400	314	323	4.600	C6..	531.00
	330400	320	330	4.200	C6..	531.00

I Joint pour eau sous et hors pression
 I Étanche jusqu'à une colonne d'eau de 30 m, jusqu'à 50 m en position fixe
 I Épaisseur de caoutchouc 40 mm
 I Plage de température de -30° C à + 120° C
 I Parties en acier et vis en acier spécial V2A

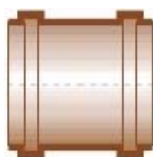
I Dichtung für drückendes und nichtdrückendes Wasser
 I Druckdicht bis 30 m Wassersäule, bei Lagesicherung bis 50 m
 I Gummidicke 40 mm
 I Temperaturbereich -30° C bis + 120° C
 I Stahlteile und Schrauben aus V2A-Edelstahl

I Guarnizione per acqua premente e non premente
 I Tenuta di pressione fino a 30 m di colonna d'acqua, con fissaggio della posizione fino a 50 m
 I Spessore gomma 40 mm
 I Range di temperatura da -30° C a + 120° C
 I Elementi in acciaio e viti in acciaio inox V2A

^D Poids et prix indicatifs / Richtpreis und theoretisches Gewicht / Peso e prezzi indicativi

MANCHONS COULISSANTS
ÜBERSCHIEBEMUFFEN
MANICOTTI SCORREVOLI

Couleur : brun-orange RAL 8023 / Farbe : rot braun RAL 8023 / Colore : rosso mattone RAL 8023



LD-MC
S.20 / S.25

Ø	N°		Série	Poids	Pièces	Groupe	avec joints
Ext.	Article		Série	Gewicht	Stücke	Gruppe	mit Dichtung
Aussen	Artikel	CAN	Série	Peso	Pezzi	Gruppo	con guarnizione
Est.	Articolo	237 F/12	Série	kg ^D	Palette ^D		Fr. ^D
mm							
110	LDMC110	464.511	S.20	0.220	290	B1	3.20
125	LDMC125	464.511	S.20	0.280	190	B1	4.50
160	LDMC160	464.511	S.20	0.540	90	B1	7.05
200	LDMC200	464.511	S.20	1.070	45	B1	14.15
250	LDMC250	464.511	S.20	1.900	24	B1	38.55
315	LDMC315	464.511	S.20	3.400	16	B1	61.50
355 ^{C-E}	LDMC355	464.511	S.25	4.000		B2	105.00
400	LDMC400	464.511	S.25	6.850	8	B1	148.00
450 ^{C-E}	LDMC450	464.511	S.25	9.350		B3	210.00
500 ^{C-E}	LDMC500	464.511	S.25	10.120	3	B3	264.00
630 ^{C-E}	LDMC630	464.511	S.25	15.330		B3	401.00
710 ^{C-E}	LDMC710	464.511	S.25	17.100		B3	502.00
800 ^{C-E}	LDMC800	464.511	S.25	22.000		B3	666.00
900 ^{C-E}	LDMC900	464.511	S.25	40.000		B4	735.00
1000 ^{C-E}	LDMC1000	464.511	S.25	55.000		B4	935.00
1200 ^{C-E}	LDMC1200	464.511	S.25	108.000		B4	1725.00

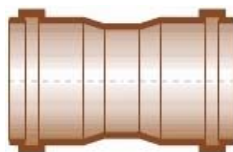
^C Conditions de vente différentes / Andere Verkaufsbedingungen / Condizioni di vendita differenti

^D Emballage, poids et prix indicatifs / Verpackung, Richtpreis und theoretisches Gewicht / Imballaggio, peso e prezzi indicativi

^E Pièces façonnées / Handgefertigte Formstücke / Pezzo fabbricati a mano

MANCHONS DOUBLES
DOPPELMUFFEN
MANICOTTI DOPPI

Couleur : brun-orange RAL 8023 / Farbe : rot braun RAL 8023 / Colore : rosso mattone RAL 8023



LD-DM
S.20 / S.25

Ø	N°						
Ext.	Article		Série	Poids	Pièces	Groupe	avec joints
Aussen	Artikel		Serie	Gewicht	Stücke	Gruppe	mit Dichtung
Est.	Articolo	CAN	Serie	Peso	Pezzi	Gruppo	con guarnizione
mm		237 F/12		kg ^D	Palette ^D		Fr. ^D
110	LDDM110	464.521	S.20	0.210	290	B1	3.25
125	LDDM125	464.521	S.20	0.290	190	B1	4.55
160	LDDM160	464.521	S.20	0.510	90	B1	7.80
200	LDDM200	464.521	S.20	1.020	45	B1	15.15
250	LDDM250	464.521	S.20	1.960	24	B1	41.80
315	LDDM315	464.521	S.20	3.930	16	B1	63.95
355 ^{C-E}	LDDM355	464.521	S.25	4.700		B2	111.00
400 ^{C-E}	LDDM400	464.521	S.25	7.300	8	B2	166.00
500 ^{C-E}	LDDM500	464.521	S.25			B3	305.00

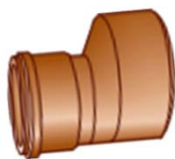
^C Conditions de vente différentes / Andere Verkaufsbedingungen / Condizioni di vendita differenti

^D Emballage, poids et prix indicatifs / Verpackung, Richtpreis und theoretisches Gewicht / Imballaggio, peso e prezzi indicativi

^E Pièces façonnées / Handgefertigte Formstücke / Pezzo fabbricati a mano

RÉDUCTIONS Ø 110 - 400 MM
 REDUKTIONEN Ø 110 - 400 MM
 RIDUZIONI Ø 110 - 400 MM

Couleur : brun-orange RAL 8023 / Farbe : rot braun RAL 8023 / Colore : rosso mattone RAL 8023



LD-R
S.20 / S.25

Ø	N°		Série	Poids	Pièces	Groupe	avec joints
Ext.	Article		Série	Gewicht	Stücke	Gruppe	mit Dichtung
Aussen	Artikel		Série	Peso	Pezzi	Gruppo	con guarnizione
Est.	Articolo	CAN	Série	kg ^D	Palette ^D		Fr. ^D
mm		237 F/12					
125	LDR125 110	464.621	S.20	0.260	240	B1	4.00
160	LDR160 110	464.622	S.20	0.560	230	B1	4.70
	LDR160 125	464.622	S.20	0.570	180	B1	5.95
200	LDR200 125	464.623	S.20	0.880	120	B1	16.30
	LDR200 160	464.623	S.20	1.170	90	B1	10.35
250	LDR250 160	646.624	S.20	1.900	85	B1	70.75
	LDR250 200	464.625	S.20	1.950	48	B1	45.10
315	LDR315 160 ^{C-E}	464.616	S.25			B2	112.00
	LDR315 200	464.626	S.20	3.050	32	B1	87.15
	LDR315 250	464.626	S.20	3.350	25	B1	74.85
355 ^{C-E}	LDR355 160	464.616	S.25	4.300		B2	212.00
	LDR355 200	464.616	S.25	4.500		B2	215.00
	LDR355 250	464.616	S.25	4.700		B2	230.00
	LDR355 315	464.616	S.25	4.900		B2	173.00
400	LDR400 160 ^{C-E}	464.616	S.25	6.250		B2	187.00
	LDR400 200 ^{C-E}	464.616	S.25	6.750		B2	189.00
	LDR400 250 ^{C-E}	464.616	S.25	7.200		B2	235.00
	LDR400 315	464.626	S.20	6.400	12	B1	180.40
	LDR400 355 ^{C-E}	464.616	S.25	7.200		B2	255.00

^C Conditions de vente différentes / Andere Verkaufsbedingungen / Condizioni di vendita differenti

^D Emballage, poids et prix indicatifs / Verpackung, Richtpreis und theoretisches Gewicht / Imballaggio, peso e prezzi indicativi

^E Pièces façonnées / Handgefertigte Formstücke / Pezzo fabbricati a mano

RÉDUCTIONS Ø 450 - 800 MM
 REDUKTIONEN Ø 450 - 800 MM
 RIDUZIONI Ø 450 - 800 MM

Couleur : brun-orange RAL 8023 / Farbe : rot braun RAL 8023 / Colore : rosso mattone RAL 8023



LD-R
S.20 / S.25

Ø	N°		Série	Poids	Pièces	Groupe	avec joints
Ext.	Article		Série	Gewicht	Stücke	Gruppe	mit Dichtung
Aussen	Artikel		Série	Peso	Pezzi	Gruppo	con guarnizione
Est.	Articolo	CAN	Série	Peso ^D	Palette ^D		Fr. ^D
mm		237 F/12		kg			
450^E	LDR450250	464.616	S.25			B3	262.00
	LDR450315	464.616	S.25			B3	303.00
	LDR450355	464.616	S.25			B3	309.00
	LDR450400	464.616	S.25			B3	315.00
500^E	LDR500200	464.616	S.25			B3	298.00
	LDR500250	464.616	S.25			B3	301.00
	LDR500315	464.616	S.25			B3	303.00
	LDR500400	464.616	S.25	11.900	4	B3	364.00
	LDR500450	464.616	S.25	13.200		B3	433.00
630^E	LDR630250	464.616	S.25			B3	388.00
	LDR630315	464.616	S.25			B3	408.00
	LDR630355	464.616	S.25			B3	425.00
	LDR630400	464.616	S.25			B3	562.00
	LDR630450	464.616	S.25			B3	588.00
	LDR630500	464.616	S.25	21.900		B3	613.00
710^E	LDR710500	464.616	S.25			B3	828.00
800^E	LDR800250	464.616	S.25			B3	450.00
	LDR800315	464.616	S.25			B3	488.00
	LDR800500	464.616	S.25			B3	917.50
	LDR800630	464.616	S.25			B3	965.00

^D Poids et prix indicatifs / Richtpreis und theoretisches Gewicht / Peso e prezzi indicativi

^E Pièces façonnées / Handgefertigte Formstücke / Pezzo fabbricati a mano

OUVERTURES DE NETTOYAGE
 REINIGUNGSÖFFNUNG.
 APERTURE DI PULIZIA

Couleur : brun-orange RAL 8023 / Farbe : rot braun RAL 8023 / Colore : rosso mattone RAL 8023

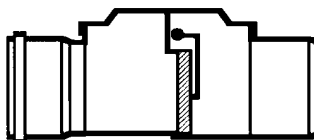


LD-ONP
S.20 / S.25

Ø	N°			Poids	Groupe	avec joints
Ext.	Article	Série		Gewicht	Gruppe	mit Dichtung
Aussen	Artikel	Serie		Peso	Gruppo	con guarnizione
Est.	Articolo	CAN	Serie	kg ^D		Fr. ^D
mm		237 F/12				
110	LDONP110	464.721	S.20	1.697	C5	170.00
125	LDONP125	464.721	S.20	1.800	C5	195.00
160	LDONP160	464.721	S.20	2.348	C5	245.00
200	LDONP200	464.721	S.20	3.731	C5	278.00
250	LDONP250	464.721	S.20	6.660	C5	388.00
315	LDONP315	464.721	S.20	10.399	C5	480.00
400 ^E	LDONP400	464.711	S.25	17.780	C5	595.00

OUVERTURE DE NETTOYAGE AVEC CLAPET ANTIREFOULEMENT
 REINIGUNGSÖFFNUNG MIT RÜCKSTAUKLAPPEN
 APERTURA DI PULIZIA CON CLAPPE ANTI-RITORNO

Couleur : brun-orange RAL 8023 / Farbe : rot braun RAL 8023 / Colore : rosso mattone RAL 8023



CLAPETS
S.20 / S.25

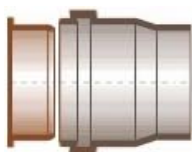
Ø	N°			Poids	Groupe	avec joints
Ext.	Article	Série		Gewicht	Gruppe	mit Dichtung
Aussen	Artikel	Serie		Peso	Gruppo	con guarnizione
Est.	Articolo	CAN	Serie	kg ^D		Fr. ^D
mm		237 F/12				
110	CLAPETS110	464.732	S.20	1.500	C8	290.00
125	CLAPETS125	464.732	S.20	1.900	C8	360.00
160	CLAPETS160	464.732	S.20	2.500	C8	485.00
200	CLAPETS200	464.732	S.20	3.500	C8	695.00
250	CLAPETS250	464.732	S.20		C8	785.00
315	CLAPETS315	464.732	S.20		C8	985.00

^D Poids et prix indicatifs / Richtpreis und theoretisches Gewicht / Peso e prezzi indicativi

^E Pièces façonnées / Handgefertigte Formstücke / Pezzo fabbricati a mano

BOUCHONS POUR EMBOÎTEMENT
MUFFENDECKEL
TAPPI PER BICCHIERE

Couleur : brun-orange RAL 8023 / Farbe : rot braun RAL 8023 / Colore : rosso mattone RAL 8023



LD-B
S.20 / S.25

Ø	N°		Série	Poids	Pièces	Groupe	Sans joints
Ext.	Article		Série	Gewicht	Stücke	Gruppe	Ohne Dichtung
Est.	Articolo	CAN	Serie	Peso	Pezzi	Gruppo	Senza guarnizione
mm		237 F/12		kg ^D	Palette ^D		Fr. ^D
110	LDB110		S.16	0.125	1000	B1	1.90
125	LDB125		S.20	0.170	700	B1	2.35
160	LDB160		S.20	0.360	360	B1	2.85
200	LDB200		S.20	0.635	220	B1	5.55
250	LDB250		S.20	1.300	78	B1	27.15
315	LDB315		S.20	3.000	42	B1	45.10
355 ^{C-E}	LDB355		S.25	5.000		B2	86.00
400	LDB400		S.25	6.000	26	B1	97.00
450 ^{C-E}	LDB450		S.25	8.000		B3	174.00
500 ^{C-E}	LDB500		S.25	9.700	14	B3	251.00
630 ^{C-E}	LDB630		S.25	11.300		B3	274.00
710 ^{C-E}	LDB710		S.25	12.400		B3	365.00
800 ^{C-E}	LDB800		S.25	16.400		B3	460.00
900 ^{C-E}	LDB900		S.25			B4	570.00
1000 ^{C-E}	LDB1000		S.25			B4	630.00
1200 ^{C-E}	LDB1200		S.25			B4	675.00

^C Conditions de vente différentes / Andere Verkaufsbedingungen / Condizioni di vendita differenti

^D Emballage, poids et prix indicatifs / Verpackung, Richtpreis und theoretisches Gewicht / Imballaggio, peso e prezzi indicativi

^E Pièces façonnées / Handgefertigte Formstücke / Pezzo fabbricati a mano

BOUCHONS À VISSER
SCHRAUBVERSCHLÜSSE
TAPPI A VITE

Couleur : brun-orange RAL 8023 / Farbe : rot braun RAL 8023 / Colore : rosso mattone RAL 8023



LD-BF

Ø	N°		Série	Poids	Gruppe	Sans joints
Ext.	Article		Série	Gewicht	Gruppe	Ohne Dichtung
Aussen	Artikel		Série	Peso	Gruppo	Senza guarnizione
Est.	Articolo	CAN	Série	kg ^D		Fr. ^D
mm	237 F/12					
110	LDBF110		S.20	0.240	C4	12.00
125	LDBF125		S.20	0.295	C4	15.50
160	LDBF160		S.20	0.704	C4	24.00
200	LDBF200		S.20	0.845	C4	33.00
250	LDBF250		S.20	1.295	C4	49.50
315	LDBF315		S.20	2.380	C4	66.00

BOUCHONS POUR EXTRÉMITÉS LISSES
ROHRDECKEL
TAPPI PER ESTREMITÀ LISCE

Couleur : brun-orange RAL 8023 / Farbe : rot braun RAL 8023 / Colore : rosso mattone RAL 8023



LD-BI

Ø	N°		Série	Poids	Gruppe	Sans joints
Ext.	Article		Série	Gewicht	Gruppe	Ohne Dichtung
Aussen	Artikel		Série	Peso	Gruppo	Senza guarnizione
Est.	Articolo	CAN	Série	kg/m ^D		Fr. ^D
mm	237 F/12					
110	LDBI110		S.16	0.125	C4	8.00
125	LDBI125		S.20	0.170	C4	9.00
160	LDBI160		S.25	0.360	C4	10.00
200	LDBI200		S.25	0.635	C4	13.00
250 ^E	LDBI250		S.25	0.950	C4	101.00
315 ^E	LDBI315		S.25	2.400	C4	120.00
355 ^E	LDBI355		S.25	3.650	C4	142.00
400 ^E	LDBI400		S.25	4.850	C4	150.00
450 ^E	LDBI450		S.25		C5	182.00
500 ^E	LDBI500		S.25		C5	328.00
630 ^E	LDBI630		S.25		C5	350.00
710 ^E	LDBI710		S.25		C5	405.00
800 ^E	LDBI800		S.25		C5	460.00

^D Poids et prix indicatifs / Richtpreis und theoretisches Gewicht / Peso e prezzi indicativi

^E Pièces façonnées / Handgefertigte Formstücke / Pezzo fabbricati a mano

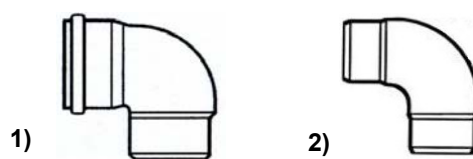
COUDES PLONGEURS 90° SANS POIGNÉE

TAUCHBOGEN 90° OHNE GRIFF

CURVE IMMERSA 90° SENZA IMPUGNATURA

Couleur : brun-orange RAL 8023 / Farbe : rot braun RAL 8023 / Colore : rosso mattone RAL 8023

LD-CP
S.20 /S.25



Ø	N°			Poids	Gruppe	
Ext.	Article	Série		Gewicht	Gruppe	
Aussen	Artikel	Serie		Peso	Gruppo	
Est.	Articolo	CAN	Serie	kg ^D		Fr. ^D
mm		237 F/12				
110	LDCP110 ¹⁾	684.211	S.20	0.385	C4	25.00
125	LDCP125 ¹⁾	684.212	S.20	0.535	C4	30.00
160	LDCP160 ¹⁾	684.213	S.20	1.100	C4	42.00
200	LDCP200 ¹⁾	684.214	S.20	2.800	C4	69.00
250 ^E	LDCP250 ²⁾	684.214	S.25	3.900	C4	208.00
315 ^E	LDCP315 ²⁾	684.214	S.25		C4	270.00
355 ^E	LDCP355 ²⁾	684.214	S.25		C4	380.00
400 ^E	LDCP400 ²⁾	684.214	S.25		C4	440.00
450 ^{C-E}	LDCP450 ²⁾	684.214	S.25		C5	445.00
500 ^{C-E}	LDCP500 ²⁾	684.214	S.25		C5	450.00

COUDES PLONGEURS 90° AVEC POIGNÉE

TAUCHBOGEN 90° MIT GRIFF

CURVE IMMERSA 90° CON IMPUGNATURA

Couleur : brun-orange RAL 8023 / Farbe : rot braun RAL 8023 / Colore : rosso mattone RAL 8023

LD-CPP
S.20 /S.25



Ø	N°			Poids	Gruppe	
Ext.	Article	Série		Gewicht	Gruppe	
Aussen	Artikel	Serie		Peso	Gruppo	
Est.	Articolo	CAN	Serie	kg ^D		Fr. ^D
mm		237 F/12				
110 ^E	LDCPP110 ¹⁾	684.221	S.20	0.350	C4	42.00
125 ^E	LDCPP125 ¹⁾	684.222	S.20	0.500	C4	47.00
160 ^E	LDCPP160 ¹⁾	684.223	S.20	0.850	C4	65.00
200 ^E	LDCPP200 ¹⁾	684.224	S.20	2.850	C4	100.00
250 ^E	LDCPP250 ²⁾	684.224	S.25	4.000	C4	243.00
315 ^E	LDCPP315 ²⁾	684.224	S.25		C4	310.00
355 ^E	LDCPP355 ²⁾	684.224	S.25		C4	415.00
400 ^E	LDCPP400 ²⁾	684.224	S.25		C4	480.00
450 ^{C-E}	LDCPP450 ²⁾	684.224	S.25		C5	485.00
500 ^{C-E}	LDCPP500 ²⁾	684.224	S.25		C5	490.00

^C Conditions de vente différentes / Andere Verkaufsbedingungen / Condizioni di vendita differenti

^D Poids et prix indicatifs / Richtpreis und theoretisches Gewicht / Peso e prezzi indicativi

^E Pièces façonnées / Handgefertigte Formstücke / Pezzo fabbricati a mano

CLAPETS ANTIREFOULEMENT EN PVC-DUR CANPLAST
 RÜCKSTAUKLAPPEN AUS HART-PVC CANPLAST
 CLAPPE ANTI-RITORNO IN PVC DURO CANPLAST



CLAPET

CLAPETS AVEC FLOTTEUR - KLAPPEN MIT SCHWIMMER - CLAPPE CON GALLEGGIANTE

Ø mm	N°		Série	Poids Gewicht Peso kg ^D	Groupe Gruppe Gruppo	avec joints mit Dichtung con guarnizione Fr. ^D
	Article Artikel Articolo	CAN				
		237 F/12				
110 ^E	CLAPET110		S.25	1.750	C8	665.00
125 ^E	CLAPET125		S.25	1.800	C8	805.00
160 ^E	CLAPET160		S.25	3.390	C8	880.00
200 ^E	CLAPET200		S.25	4.400	C8	940.00
250 ^E	CLAPET250		S.25	4.900	C8	1009.00
315 ^E	CLAPET315		S.25	7.400	C8	1092.00
355 ^E	CLAPET355		S.25		C8	1341.00
400 ^E	CLAPET400		S.25		C8	1506.00



CLAPAO

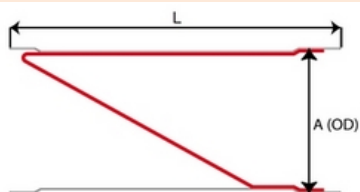
CLAPETS SANS FLOTTEUR - KLAPPEN OHNE SCHWIMMER - CLAPPE SENZA GALLEGGIANTE

Ø mm	N°		Série	Poids Gewicht Peso kg ^D	Groupe Gruppe Gruppo	avec joints mit Dichtung con guarnizione Fr. ^D
	Article Artikel Articolo	CAN				
		237 F/12				
110 ^E	CLAPAO110		S.25	1.450	C8	585.00
125 ^E	CLAPAO125		S.25	2.300	C8	740.00
160 ^E	CLAPAO160		S.25	3.000	C8	810.00
200 ^E	CLAPAO200		S.25	4.200	C8	830.00
250 ^E	CLAPAO250		S.25	4.700	C8	866.00
315 ^E	CLAPAO315		S.25		C8	940.00
355 ^E	CLAPAO355		S.25		C8	1011.00
400 ^E	CLAPAO400		S.25		C8	1082.00

^D Poids et prix indicatifs / Richtpreis und theoretisches Gewicht / Peso e prezzi indicativi

^E Pièces façonnées / Handgefertigte Formstücke / Pezzo fabbricati a mano

CLAPETS ANTIREFOULEMENT WASTOP®
 RÜCKSTAUKLAPPEN WASTOP®
 CLAPPE ANTI-RITORNO WASTOP®



WASTOP (Insert)

Inox

Ø mm	N° Article Artikel Articolo	Ø min.-max. mm	A mm	L mm	Poids Gewicht Peso kg ^D	Inox	Fr. pièce	RATSTOP
							Fr. Stück	(Inox)
							Fr. pezzo	Fr. ^D
100	WASTOP097	99-101	97	210	0.700	inox	830.00	175.00
110	WASTOP101	101-104	100	215	0.800	inox	860.00	175.00
125	WASTOP116	117-120	115	230	0.900	inox	920.00	185.00
150	WASTOP146	146-159	144.5	300	2.400	inox	975.00	195.00
200	WASTOP183	182-200	181	385	4.200	inox	1'700.00	230.00
200	WASTOP193	193-210	191	395	4.600	inox	1'835.00	330.00
225	WASTOP215	216-233	215	450	5.500	inox	2'060.00	
250	WASTOP230	232-248	230	480	6.200	inox	2'150.00	430.00
250	WASTOP240	242-258	240	520	6.700	inox	2'330.00	435.00
300	WASTOP283	286-300	283	600	10.000	inox	2'680.00	
300	WASTOP290	293-307	290	600	10.000	inox	3'000.00	470.00
350	WASTOP340	343-349	340	700	18.000	inox	4'710.00	
400	WASTOP370	373-391	370	730	20.000	inox	4'980.00	
400	WASTOP390	393-411	390	750	24.000	inox	5'580.00	
450	WASTOP440	446-464	443	840	28.000	inox	6'585.00	
500	WASTOP490	493-503	490	900	29.000	inox	7'570.00	
600	WASTOP590	590-598	587	1200	48.000	inox	8'915.00	
700	WASTOP690	695-705	690	1300	63.000	inox	12'455.00	
750	WASTOP750	755-765	750	1400	75.000	inox	13'040.00	
800	WASTOP790	795-805	790	1500	88.000	inox	13'420.00	
900	WASTOP885	890-910	885	1700	116.000	inox	16'130.00	
1000	WASTOP985	990-1010	985	1800	141.000	inox	17'470.00	
1200	WASTOP1185	1190-1210	1185	2250	290.000	inox	23'745.00	



WASTOPPLAST (Inline)

Plastic

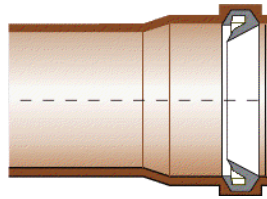
Ø	Article	Ø min.-max.	A	L	Poids	Plastic	Fr. pièce
mm		mm	mm	mm	kg		Fr. Stück
75	WASTOPPLAST075		75	125	0.300	plastic	420.00
110	WASTOPPLAST110		110	210	0.900	plastic	475.00
125	WASTOPPLAST125		125	240	1.200	plastic	530.00
160	WASTOPPLAST160		160	310	2.100	plastic	695.00
200	WASTOPPLAST200		200	400	4.100	plastic	1'065.00
250	WASTOPPLAST250		250	480	4.600	plastic	1'265.00
315	WASTOPPLAST315		315	600	12.500	plastic	1'670.00

^D Poids et prix indicatifs / Richtpreis und theoretisches Gewicht / Peso e prezzi indicativi

JOINTS D'ÉTANCHÉITÉ
GUMMIDICHTUNGEN
GUARNIZIONI ELASTOMERICHE (a labbro)

Couleur : noir / Farbe : schwarz / Colore : nero

Conformes aux normes / Nach Normen / Secondo norme : UNI EN 681-1



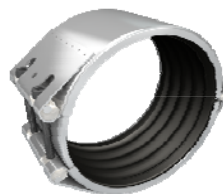
JT-L

Ø mm	N°		* Poids	Fr. pièce
	Article	CAN	* Gewicht	Fr. Stück
	Articolo	237 F/12	* Peso	Fr. pezzo
			kg ^D	Fr. ^D
110	JTL0110		0.015	0.75
125	JTL0125		0.022	1.65
160	JTL0160		0.035	2.00
200	JTL0200		0.060	2.90
250	JTL0250		0.230	5.50
315	JTL0315		0.330	7.00
355	JTL0355		0.410	11.00
400	JTL0400		0.490	13.50
450 ^C	JTL0450		0.500	16.00
500 ^C	JTL0500		0.990	20.00
630 ^C	JTL0630		1.670	30.00
710 ^C	JTL0710		2.370	36.00
800 ^C	JTL0800		3.070	52.00
900 ^C	JTL0900		3.500	62.00
1000 ^C	JTL1000		3.790	65.00
1200 ^C	JTL1200		4.000	76.00

^C Conditions de vente différentes / Andere Verkaufsbedingungen / Condizioni di vendita differenti

^D Poids et prix indicatifs / Richtpreis und theoretisches Gewicht / Peso e prezzi indicativi

RACCORD AUTOBUTÉS STRAUB®
 ZUGFESTE ROHRKUPPLUNG STRAUB®
 RACCORDI AUTOLEGANTI STRAUB®



STRAUB

DN mm	N°	Désignation	Fr. ^D
	Article Artikel Articolo	Bezeichnung Descrizione	
65	STR0065	Straub® Flex 1L EPDM Ø 65 mm avec fermeture inox	119.00
	STR0088	Straub® Flex 1L EPDM Ø 88,9 mm avec fermeture inox	127.00
110	STR0108	Straub® Flex 1L EPDM Ø 108 mm avec fermeture inox	132.00
	STR0114	Straub® Flex 1L EPDM Ø 114,3 mm avec fermeture inox	137.00
125	STR0125	Straub® Flex 1L EPDM Ø 125 mm avec fermeture inox	172.00
	STR0129 ^C	Straub® Flex 1L EPDM Ø 129 mm avec fermeture inox	
	STR0133 ^C	Straub® Flex 1L EPDM Ø 133 mm avec fermeture inox	
160	STR0139	Straub® Flex 1L EPDM Ø 139 mm avec fermeture inox	188.00
	STR0159	Straub® Flex 1L EPDM Ø 160 mm avec fermeture inox	183.00
	STR0159NBR ^C	Straub® Flex 2L NBR Ø 159 mm avec fermeture inox	
200	STR0180	Straub® Flex 2L EPDM Ø 180 mm avec fermeture inox	297.00
	STR0200	Straub® Flex 2L EPDM Ø 200 mm avec fermeture inox	306.00
	STR0200NBR ^C	Straub® Flex 2L NBR Ø 200 mm avec fermeture inox	
250	STR0200VITON ^C	Straub® Flex 2L VITON Ø 200 mm avec fermeture inox	
	STR0225 ^C	Straub® Flex 2L EPDM Ø 225 mm avec fermeture inox	
	STR0250	Straub® Flex 2L EPDM Ø 250 mm avec fermeture inox	320.00
	STR0250VITON ^C	Straub® Flex 2L VITON Ø 250 mm avec fermeture inox	
315	STR0273	Straub® Flex 2L EPDM Ø 273 mm avec fermeture inox	333.00
	STR0280	Straub® Flex 2L EPDM Ø 280 mm avec fermeture inox	327.00
	STR0315	Straub® Flex 2L EPDM Ø 315 mm avec fermeture inox	334.00
	STR0315NBR ^C	Straub® Flex 2L NBR Ø 315 mm avec fermeture inox	
355	STR0315VITON ^C	Straub® Flex 2L VITON Ø 315 mm avec fermeture inox	
	STR0324 ^C	Straub® Flex 2L EPDM Ø 324 mm avec fermeture inox	
	STR0324NBR ^C	Straub® Flex 2L NBR Ø 324 mm avec fermeture inox	
	STR0355	Straub® Flex 2L EPDM Ø 355 mm avec fermeture inox	348.00
	STR0370 ^C	Straub® Flex 2L EPDM Ø 370 mm avec fermeture inox	
400	STR0400	Straub® Flex 2L EPDM Ø 400 mm avec fermeture inox	360.00
	STR0400NBR ^C	Straub® Flex 2L NBR Ø 400 mm avec fermeture inox	
	STR0400VITON ^C	Straub® Flex 2L VITON Ø 400 mm avec fermeture inox	
	STR0410 ^C	Straub® Flex 2L EPDM Ø 410 mm avec fermeture inox	
	STR0429	Straub® Flex 2L EPDM Ø 429 mm avec fermeture inox	370.00
	STR0440 ^C	Straub® Flex 2L EPDM Ø 440 mm avec fermeture inox	
500	STR0450	Straub® Flex 2L EPDM Ø 450 mm avec fermeture inox	379.00
	STR0500	Straub® Flex 2L EPDM Ø 500 mm avec fermeture inox	396.00
	STR0500NBR ^C	Straub® Flex 2L NBR Ø 500 mm avec fermeture inox	
	STR0500VITON ^C	Straub® Flex 2L VITON Ø 500 mm avec fermeture inox	
	STR0532	Straub® Flex 2L EPDM Ø 532 mm avec fermeture inox	406.00
630	STR0550 ^C	Straub® Flex 2L EPDM Ø 550 mm avec fermeture inox	
	STR0600	Straub® Flex 2L EPDM Ø 600 mm avec fermeture inox	450.00
	STR0616	Straub® Flex 2LS EPDM Ø 616 mm avec fermeture inox	472.00
	STR0630	Straub® Flex 2LS EPDM Ø 630 mm avec fermeture inox	495.00
710	STR0630VITON ^C	Straub® Flex 2L VITON Ø 630 mm avec fermeture inox	
	STR0710	Straub® Flex 2LS EPDM Ø 710 mm avec fermeture inox	528.00

^C Sur demande / Auf Anfrage / Su richiesta

^D Poids et prix indicatifs / Richtpreis und theoretisches Gewicht / Peso e prezzi indicativi

Autres dimensions sur demande

RACCORD AUTOBUTÉS STRAUB®
ZUGFESTE ROHRKUPPLUNG STRAUB®
RACCORDI AUTOLEGANTI STRAUB®



STRAUB

DN mm	N°		Fr. ^D
	Article Artikel Articolo	Désignation Bezeichnung Descrizione	
800	STR0800	Straub© Flex 2LS EPDM Ø 800 mm avec fermeture inox	FLEX 655.00
	STR0800NBR ^C	Straub© Flex 2LS NBR Ø 800 mm avec fermeture inox	
900	STR0900	Straub© Flex 2LS EPDM Ø 900 mm avec fermeture inox	698.00
100	STR1000	Straub© Flex 2LS EPDM Ø 1000 mm avec fermeture inox	768.00
	STR1090 ^C	Straub© Flex 2LS EPDM Ø 1090 mm avec fermeture inox	
	STR1100	Straub© Flex 2LS EPDM Ø 1100 mm avec fermeture inox	780.00
1200	STR1200	Straub© Flex 2LS EPDM Ø 1200 mm avec fermeture inox	910.00
	STR1228	Straub© Flex 2 EPDM/ES Ø 1228 mm - PN 2.5 avec fermeture inox	965.00
	STR1265 ^C	Straub© Flex 3LS EPDM Ø 1265 mm avec fermeture inox	
	STRBR0075 ^C	Straub© Bague de renforcement PN 10 Ø 75 mm	
	STRBR0110	Straub© Bague de renforcement PN 16 Ø 110 mm	24.50
	STRBR0125	Straub© Bague de renforcement PN 16 Ø 125 mm	34.00
	STRBR0160	Straub© Bague de renforcement PN 10 Ø 160 mm	41.50
	STRBR0200	Straub© Bague de renforcement PN 10 Ø 200 mm	56.50
	STRBR0370 ^C	Straub© Bague de renforcement PN 10 Ø 370 mm	
	STRC139 ^C	Straub© CLAMP NBR Ø 139 mm, L= 200 mm	
	STRCG075 ^T	Straub© Combi-Grip EPDM Ø 75/76.1 mm avec fermeture zinguée	COMBI-GRIP 254.00
	STRCG108 ^T	Straub© Combi-Grip EPDM Ø 108/110 mm avec fermeture zinguée	262.00
	STRCG114 ^T	Straub© Combi-Grip EPDM Ø 110/114.3 mm avec fermeture inox	374.00
	STRCG160 ^T	Straub© Combi-Grip EPDM Ø 160 mm avec fermeture inox	423.00
	STRG0075 ^T	Straub© Plast-Grip EPDM Ø 75 mm avec fermeture inox	PLAST-GRIP 260.00
	STRG0090 ^T	Straub© Plast-Grip EPDM Ø 90 mm avec fermeture inox	277.00
	STRG0110 ^T	Straub© Plast-Grip EPDM Ø114 mm avec fermeture inox	305.00
	STRG0125 ^T	Straub© Plast-Grip EPDM Ø 125 mm avec fermeture inox	444.00
	STRG0140 ^T	Straub© Plast-Grip EPDM Ø 140 mm avec fermeture inox	495.00
	STRG0160 ^T	Straub© Plast-Grip EPDM Ø 160 mm avec fermeture inox	545.00
	STRG0200 ^T	Straub© Plast-Grip EPDM Ø 200 mm avec fermeture inox	692.00
	STRG0250 ^{C+T}	Straub© Plast-Grip L EPDM Ø 250 mm avec fermeture inox	
	STRMG042 ^T	Straub© Metal-Grip EPDM Ø 42 mm avec fermeture inox	METAL-GRIP 188.00
	STRMG108 ^T	Straub© Metal-Grip EPDM Ø 108 mm avec fermeture inox	275.00
	STRMG114 ^T	Straub© Metal-Grip EPDM Ø 114 mm avec fermeture inox	286.00
	STRMG133 ^T	Straub© Metal-Grip EPDM Ø 133 mm avec fermeture inox	406.00
	STRMG159 ^T	Straub© Metal-Grip EPDM Ø 159 mm avec fermeture inox	488.00
	STRMG168 ^T	Straub© Metal-Grip EPDM Ø 168.3 mm avec fermeture inox	518.00
	STROF0159 ^T	Straub© Open-Flex 2LS EPDM Ø 159 mm avec fermeture inox	OPEN-FLEX 224.00
	STROF0650 ^{C+T}	Straub© Open-Flex 2LS EPDM Ø 650 mm avec fermeture inox	
	STROF0924 ^{C+T}	Straub© Open-Flex 2LS EPDM Ø 924 mm avec fermeture inox	

Autres dimensions sur demande

^C Sur demande / Auf Anfrage / Su richiesta

^D Poids et prix indicatifs / Richtpreis und theoretisches Gewicht / Peso e prezzi indicativi

^T Résistant à la traction / Zugfeste / Resistente alla trazione

PRODUITS AUXILIAIRES
HILFSMITTEL
PRODOTTI DIVERSI



	N°	Poids		Fr. pièce
	Article	Gewicht	Gruppe	Fr. Stück
	Artikel	Peso	Gruppe	Fr. pezzo
	Articolo	kg ^D	Gruppo	Fr. ^D
Colle / Kleber / Colla				
Tube / Tube / Tubetto	COLLETT	125 g	L2	9.30
Boîte / Dose / Barattolo	COLLETT250	250 g	L2	14.30
Boîte / Dose / Barattolo	COLLEG	500 g	L2	24.80
Boîte / Dose / Barattolo	COLLETB	1 kg	L2	45.90
Décapant / Reiniger / Solvente				
PVC	DECAPANT	1 Lt	L2	32.50
PE	DECAPANTPE	1 Lt	L2	31.00
Lubrifiant / Gleitmittel / Lubrificante				
Flacon / Flasche / Flacone	LUBRIFIANT0.5	500 ml	L1	6.40
Boîte / Dose / Barattolo	LUBRIFIANT	1000 ml	L1	11.30

BANDES DE SIGNALISATION
WARNBÄNDER
ROTOI DI SEGNALAZIONE

En rouleaux de 250 m. / In Rollen von 250 m. / In rotoli da 250 m.

Rouge / rot / rosso

eaux usées / Schmutzwasser / acque luride	BANDER		L1	75.00
---	--------	--	----	-------

Vert / grün / verde

eaux claires / Klarwasser / acque chiare	BANDEV		L1	75.00
--	--------	--	----	-------

^C Conditions de vente différentes / Andere Verkaufsbedingungen / Condizioni di vendita differenti

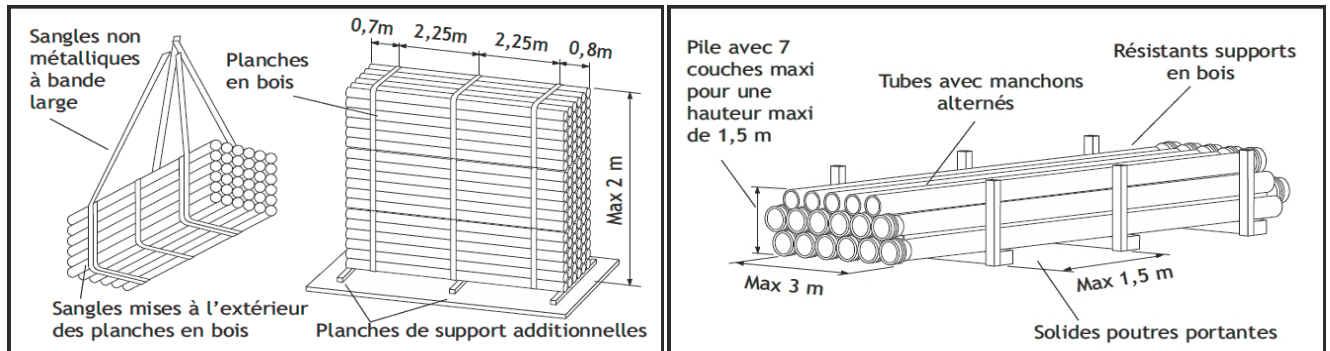
^D Poids et prix indicatifs / Richtpreis und theoretisches Gewicht / Peso e prezzi indicativi

^E Pièces façonnées / Handgefertigte Formstücke / Pezzo fabbricati a mano

Recommandations pour le stockage en usine et sur dépôt

Les tubes en PVC sont livrés et fournis dans des palettes en bois.

A partir du Ø 630 mm y compris les tubes sont livrés en vrac ou, sur demande, dans des palettes spéciales.



Recommandations pour le stockage sur chantier

Déchargement et manutention

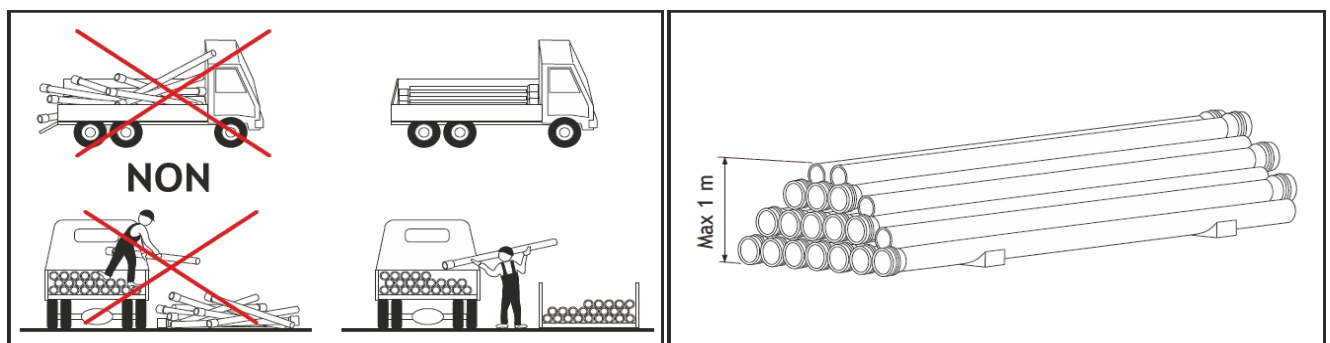
Lors du déchargement, les tubes doivent être soulevés par la partie centrale avec des moyens de levage appropriés.

Si ces opérations sont effectuées à la main, il est nécessaire d'éviter toute éraflure des tubes.

Nous recommandons de ne pas érafler les tubes sur le terrain.

Stockage

Le plan d'appui doit être nivelé et libéré de toute aspérité et surtout de pierres pointues.



CONDIZIONI GENERALI DI CONSEGNA

TTPCP (Tassa Traffico Pesante Commisurata alle Prestazioni)

2,2% sul totale netto della fattura.

Consegne in piano per un valore netto Superiore a Frs. 4'000.-- :

Franco cantiere accessibile ai nostri mezzi, in tutta la Svizzera, su strade carrozzabili percorribili con bilici, scarico non compreso.

Validità offerta : 30 giorni

Consegne in piano per un valore netto Inferiore a Frs. 4'000.-- :

Fatturazione delle spese di trasporto effettivo (tariffa ASTAG GU 2005) meno 20%, ma minimo Frs. 120.--.

Trasporti speciali: Le spese supplementari per trasporti speciali con permessi di polizia, colli voluminosi, gallerie, elicotteri ecc. saranno fatturate separatamente.

Trasporti cargo domicilio : Fatturazione delle spese di trasporto effettive, più Fr. 30.-- di spese di carico e imballaggio per ordini inferiori a Fr. 1'000.-- netto

Invii postali : Fatturazione delle spese di trasporto effettive, più Fr. 30.-- di spese di carico e imballaggio per ordini inferiori a Fr. 1'000.-- netto

Riprese : I materiali resi franco nostro deposito in buono stato e puliti verranno ripresi e accreditati con una deduzione minima del 30% sul valore di acquisto. Le fabbricazioni speciali o i materiali troppo invecchiati o rotti non verranno ripresi. In tutti i casi le riprese saranno accettate solo con un accordo precedentemente preso con un nostro responsabile.