

Cuves de rétention avec régulateur de débit

(volume disponible : de 1'500 à 122'000 litres)

Rétention 100%

Retenir les eaux pluviales et les évacuer vers le réseau selon un débit régulé par un régulateur de débit.

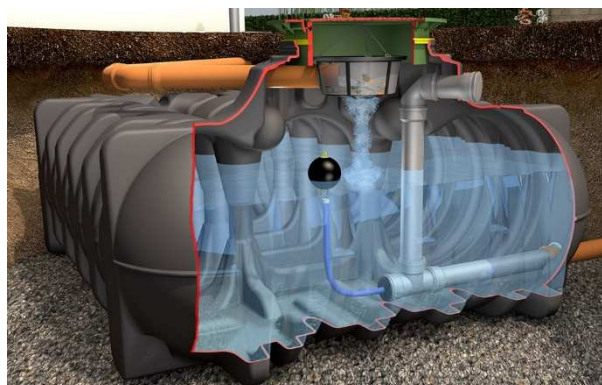
La capacité de rétention (allant de 1'500 litres à 26'000 litres) et le débit régulé d'évacuation sont à définir en fonction du lieu de construction et du type d'habitation à équiper (*volume supérieur sur demande*).

Les cuves sont de plus en plus souvent imposées par les communes afin de limiter les rejets d'eaux pluviales dans le milieu naturel. La capacité de rétention et le débit régulé d'évacuation (dépend du PGEE de la commune) sont mentionnés sur le cahier des charges.

Pour les rétentions supérieures à 26'000 litres, il est préférable de poser des modules types Canpast/Rigofill (*modules de rétention / infiltration*). En effet, à partir de 26 m³ il est financièrement plus avantageux d'installer ces éléments, (*à titre indicatif, voir particularité du chantier*).

Ces cuves sont spécialement recommandées lorsque :

- les bassins d'orage sont saturés
- les réseaux sont surchargés
- l'infiltration dans les sols est trop lente
- la nappe phréatique est peu profonde
- rénovation d'habitation
- construction nouvelle habitation



Avant son entrée dans la cuve, l'eau de pluie doit impérativement être décanlée (*solution page 3*).

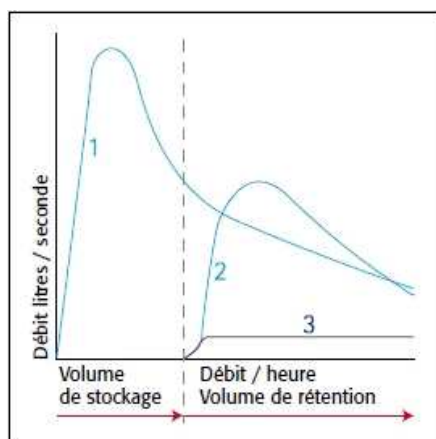
Volume total (litres)	Dimensions cuves (mm)	Poids (kg)	Volume rétention (litres)	Prix HT (Frs)
1'500	2100 x 1250 x H 700 (H avec dôme 1015)	80	1'500	2'024.--
3'000	2450 x 2100 x H 735 (H avec dôme 1050)	170	3'000	2'968.--
5'000	2890 x 2300 x H 950 (H avec dôme 1265)	240	5'000	3'923.--
7'500	3600 x 2250 x H 1250 (H avec dôme 1565)	360	7'500	5'688.--
10'000	4900 x 2250 x H 1250 (H avec dôme 1910)	460	10'000	8'027.--
15'000	7500 x 2250 x H 1250 (H avec dôme 1910)	710	15'000	10'720.--
2'700	2080 x 1565 x H 1400 (H avec dôme 2010)	120	2'700	2'317.--
3'750	2280 x 1755 x H 1590 (H avec dôme 2200)	150	3'750	2'888.--
4'800	2280 x 1985 x H 1820 (H avec dôme 2430)	185	4'800	3'325.--
6'500	2390 x 2190 x H 2100 (H avec dôme 2710)	220	6'500	4'227.--
8'500	3500 x 2040 x H 2085 (H avec dôme 2695)	355	8'500	5'093.--
10'000	3520 x 2240 x H 2285 (H avec dôme 2895)	410	10'000	5'971.--
16'000	4660 x 2500 x H 2550 (H avec dôme 3200)	805	16'000	9'771.--
22'000	6150 x 2500 x H 2550 (H avec dôme 3200)	1015	22'000	13'064.--
26'000	7050 x 2500 x H 2550 (H avec dôme 3200)	1150	26'000	15'597.--



Rétention Plus

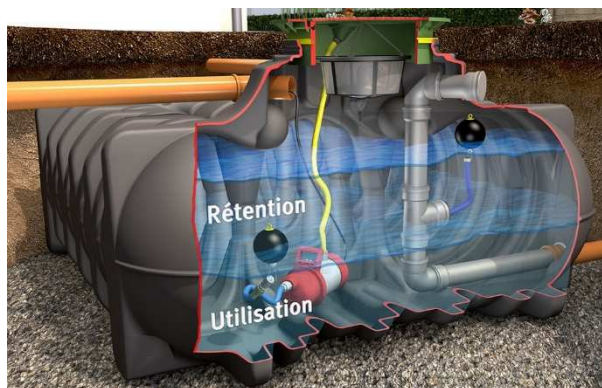
Retenir les eaux pluviales dans sa partie rétention et les évacuer vers le réseau selon un débit régulé par un régulateur de débit (type Rétention/Utilisation).

Conserver un volume d'eau pluviale dans sa partie utilisation pour un arrosage personnel du jardin.



- 1) Débit normal vers le réseau sans rétention.
- 2) Débit avec régulateur sans flotteur.
- 3) Débit avec régulateur et avec flotteur (débit régulier).

Ces cuves de rétention sont de plus en plus imposées par certaines communes ou par le service cantonal des eaux de certaines régions.



Avant son entrée dans la cuve, l'eau de pluie doit impérativement être décantée (solution page 3).

Volume total (litres)	Dimensions Cuves (mm)	Poids cuve (kg)	Volume Rétention (litres)	Volume Utilisation (litres)	Prix HT	
					Jardin Confort	Habitat Eco Plus
5'000	2890 x 2300 x H 950 (H avec dôme 1265)	240	3'000 *	2'000	5'310.--	7'318.--
7'500	3600 x 2250 x H 1250 (H avec dôme 1565)	360	4'500 *	3'000	7'075.--	9'083.--
10'000	4900 x 2250 x H 1250 (H avec dôme 1910)	460	6'000 *	4'000	9'841.--	11'758.--
15'000	7500 x 2250 x H 1250 (H avec dôme 1910)	710	8'000 *	7'000	12'534.--	14'451.--
3'750	2280 x 1755 x H 1590 (H avec dôme 2200)	150	1'500 *	2'250	4'499.--	6'224.--
4'800	2280 x 1985 x H 1820 (H avec dôme 2430)	185	2'000 *	2'800	4'936.--	6'661.--
6'500	2390 x 2190 x H 2100 (H avec dôme 2710)	220	3'000 *	3'500	5'838.--	7'563.--
8'500	3500 x 2040 x H 2085 (H avec dôme 2695)	355	3'500 *	5'000	6'704.--	8'429.--
10'000	3520 x 2240 x H 2285 (H avec dôme 2895)	410	4'000 *	6'000	7'582.--	9'307.--
16'000	4660 x 2500 x H 2550 (H avec dôme 3200)	805	7'500 *	8'500	11'382.--	13'107.--
22'000	6150 x 2500 x H 2550 (H avec dôme 3200)	1015	12'000 *	10'000	14'878.--	16'795.--
26'000	7050 x 2500 x H 2550 (H avec dôme 3200)	1150	15'000 *	11'000	17'208.--	18'933.--

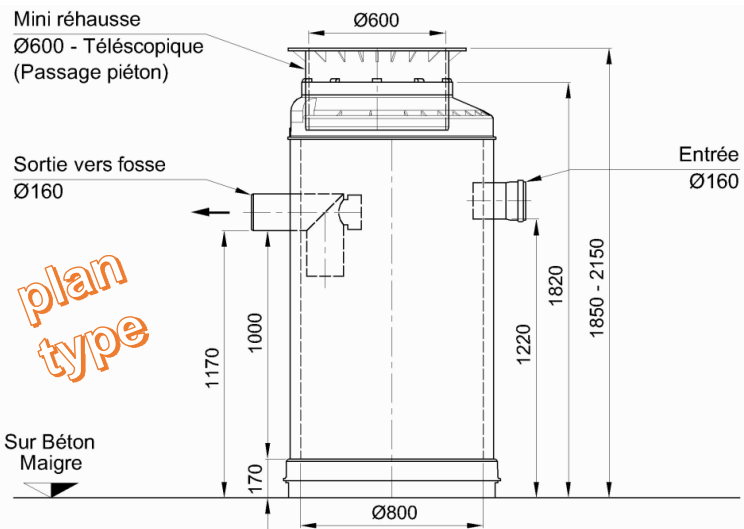
* autres configurations possibles, par tranche de 500 litres => sur demande

Jardin Confort : utilisation => extérieur, arrosage, lavage, etc...

Habitat Eco Plus : utilisation => rinçage des WC, lave-linge, l'arrosage extérieur, lavage, etc...

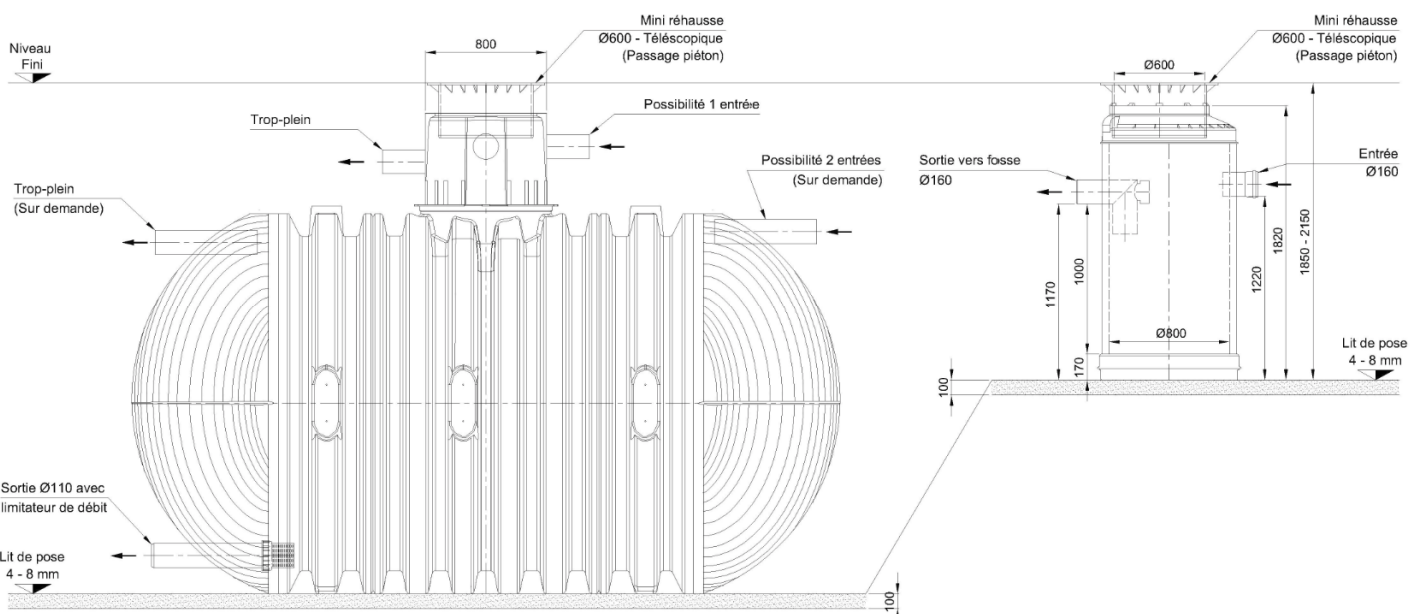
Pour rappel : "avant son entrée dans la cuve, l'eau de pluie doit impérativement être décantée."

Dépotoir Canplast Pro pour cuve de rétention



Dépotoir type Canplast PRO en PP, H=1.82 m, Ø 800 mm avec un cône de réduction à Ø 630 mm, 1 entrée Ø 160 mm 1 sortie Ø 160 mm et coude plongeur intérieur, hauteur utile 1.00 m, avec couvercle télescopique passages piétons.

- > Ø 800 mm, H=1.82 m : 1'958.--
- > Ø 800 mm, H=2.32 m : 2'270.--
- > Ø 1'000 mm, H=1.82 m : 2'143.--
- > Ø 1'000 mm, H=2.32 m : 2'507.--



Accessoires au choix

Mini-rehausse télescopique avec couvercle PP H=360 mm (art. N° 371010)	203.--
Maxi-rehausse télescopique avec couvercle PP H=476 mm (art. N° 371011)	395.--
Rehausse télescopique avec couvercle en fonte < 2.2 to (art. N° 371020)	736.--
Rehausse télescopique sans couvercle (art. N° 371021)	352.--
Rallonge pour cuves Carat et Platine H=300 mm (art. N° 371003)	349.--

