

05 System streng-press

Druckrohr-System
Polyethylen PE100-RC

Inhaltsverzeichnis

PE100-RC Wasser-Druckrohre SDR 11 / PN 16.....	09
PE100-RC Gas-Druckrohre SDR 11 / PN 5.....	11
PE100-RC Wasser-Druckrohre SDR 17 / PN 10.....	13
PE100-RC Gas-Druckrohre SDR 17 / PN 5.....	15
PE100-RC Wasser-Druckrohre in Rollen SDR 11 / PN 16.....	16
PE100-RC Gas-Druckrohre in Rollen SDR 11 / PN 5.....	17
PE100-RC Wasser-Druckrohre in Rollen SDR 17 / PN 10.....	18
PE100-RC Wasser-Schutzmantelrohre SDR 11 / PN 16.....	19
PE100-RC Gas-Schutzmantelrohre SDR 11 / PN 5.....	21
PE100-RC Wasser-Schutzmantelrohre SDR 17 / PN 10.....	23
PE100-RC Gas-Schutzmantelrohre SDR 17 / PN 5.....	25
PE100-RC Wasser-Schutzmantelrohre in Rollen SDR 11 / PN 16.....	26
Mantelrohrschneider.....	27
HDPE Schutzrohre glattendig, gelb SN 2.....	27
HDPE Schutzrohre glattendig, blau SN 2.....	28
PE100 Druck-Elektroschweissmuffen 40V.....	29
PE100 Elektroschweissmuffen 40V	30
PP Druck-Elektroschweissmuffen 40 V	31
PE100-RC Segmentbogen 15° SDR 11 / PN 16 Wasser / PN 5 Gas.....	32
PE100-RC Segmentbogen 15° SDR 17 / PN 10 Wasser / PN 5 Gas.....	33
PE100-RC Segmentbogen 30° SDR 11 / PN 16 Wasser / PN 5 Gas.....	34

PE100-RC Segmentbogen 30° SDR 17 / PN 10 Wasser / PN 5 Gas.....	35
PE100 Winkel 45° SDR 11 / PN 16 Wasser / PN 5 Gas.....	36
PE100 Winkel 45° SDR 17 / PN 10 Wasser / PN 5 Gas.....	37
PE100 Winkel 90° SDR 11 / PN 16 Wasser / PN 5 Gas.....	38
PE100 Winkel 90° SDR 17 / PN 16 Wasser / PN 5 Gas.....	39
PE100 Bogen 11° nahtlos SDR 11 / PN 16 Wasser / PN 5 Gas.....	40
PE100 Bogen 11° nahtlos SDR 17 / PN 10 Wasser / PN 5 Gas.....	41
PE100 Bogen 22° nahtlos SDR 11 / PN 16 Wasser / PN 5 Gas.....	42
PE100 Bogen 22° nahtlos SDR 17 / PN 10 Wasser / PN 5 Gas.....	43
PE100 Bogen 30° nahtlos SDR 11 / PN 16 Wasser / PN 5 Gas.....	44
PE100 Bogen 30° nahtlos SDR 17 / PN 10 Wasser / PN 5 Gas.....	45
PE100 Bogen 45° nahtlos SDR 11 / PN 16 Wasser / PN 5 Gas.....	46
PE100 Bogen 45° nahtlos SDR 17 / PN 10 Wasser / PN 5 Gas.....	47
PE100 Bogen 60° nahtlos SDR 11 / PN 16 Wasser / PN 5 Gas.....	48
PE100 Bogen 60° nahtlos SDR 17 / PN 10 Wasser / PN 5 Gas.....	49
PE100 Bogen 90° nahtlos SDR 11 / PN 16 Wasser / PN 5 Gas.....	50
PE100 Bogen 90° nahtlos SDR 17 / PN 10 Wasser / PN 5 Gas.....	51
PE100 T-Stücke egal SDR 11 / PN 16 Wasser / PN 5 Gas.....	52
PE100 T-Stücke egal SDR 17 / PN 10 Wasser / PN 5 Gas.....	53
PE100 T-Stücke reduziert SDR 11 / PN 16 Wasser / PN 5 Gas.....	54
PE100 T-Stücke reduziert SDR 17 / PN 10 Wasser / PN 5 Gas.....	56
PE100 T 45° egal SDR 11 / PN 16 Wasser / PN 5 Gas.....	57

PE100 T 45° egal SDR 17 / PN 10 Wasser / PN 5 Gas.....	57
PE100 Reduktionen SDR 11 / PN 16 Wasser / PN 5 Gas.....	58
PE100 Reduktionen SDR 17 / PN 10 Wasser / PN 5 Gas.....	61
PE100 Endkappen SDR 11 / S 5 / PN 16 Wasser / PN 5 Gas.....	63
PE100 Endkappen SDR 17 / PN 10 Wasser / PN 5 Gas.....	64
PE100 Vorschweissbunde SDR 11 / PN 16 Wasser / PN 5 Gas.....	65
PE100 Vorschweissbunde SDR 17 / PN 10 Wasser / PN 5 Gas.....	66
PP Losflansche mit Stahlkern	67
Profil-Flanschdichtungen metrisch mit Stahleinlage	68

Was ist PE?

Polyethylen ist ein thermoplastischer Kunststoff aus der Gruppe der Polyolefine. Unser speziell für die Herstellung von Druckrohrsystemen optimiertes PE100-RC (resistant to crack) erfüllt hinsichtlich Widerstandsfähigkeit und Langlebigkeit höchste Ansprüche. Es hat die Eigenschaft, hohen Punktlasten zu widerstehen und minimiert zudem langsames Risswachstum. Das PE100-RC-Druckrohrsystem von Streng Plastic wird in unseren Schweizer Werken in Niederhasli und Dielsdorf hergestellt und ist für die grabenlose sowie auch die offene sandbettfreie Verlegung geeignet. Unsere Kunden erhalten somit PE100-RC Druckprodukte aus homogenem, recycelfreiem Polyethylen in Top-Qualität, Schutzmantelrohre erhalten darüber hinaus noch eine zusätzliche Schicht aus speziell auf diesen Fall abgestimmtem Polypropylen.

Anwendbare Normen und Produktgüte

Unsere PE100-RC für die Gas- und Wasserversorgung erfüllen die anspruchsvollen technischen Anforderungen der aktuellen europäischen Norm EN 12201 (Wasser) beziehungsweise EN 1555 (Gas) und sind nach PAS 1075 hergestellt. Sie werden nach den Vorgaben der SVGW – Richtlinien geprüft und unterliegen daher umfangreichen Prüf- und Testprogrammen und dem strengen internen Qualitätsmonitoring. Staatlich akkreditierte Prüfinstitute wählen periodisch Produkte aus unserem Lager aus und prüfen diese in ihren eigenen Labors. Diese neutralen externen Prüfungen zusammen mit dem internen Qualitätsmonitoring sind Garant für die stetig hohe Qualität der Produkte von Streng Plastic.

Der Schweizerische Verein des Gas- und Wasserfaches, «SVGW», ist die Wissens-, Fach- und Netzwerkgorganisation der Schweizer Gas- und Wasserversorgungen, die SVGW – Richtlinien stellen den schweizweit anerkannten Standard dar und korrespondieren zudem mit anderen relevanten europäischen Prüfrichtlinien.

Unsere PE100-RC - Druckrohre haben die Zulassung von SVGW und sind registriert unter «K118». Die Aktualität der Zulassung kann jederzeit auf der Homepage «www.svgw.ch» überprüft werden.

Aktuelle Zertifikate finden Sie selbstverständlich auch im Downloadbereich unserer Website.

Druckstufen

Streng Plastic PE100-RC Druckrohre sind in den Druckstufen PN 10 und PN 16 mit SVGW - Zulassung ab Lager erhältlich. Rohre mit einer Druckstufe bis zu PN 40 wurden bereits für Spezialanwendungen hergestellt und sind auf Anfrage erhältlich.

Schutzmantelrohre

Durch zusätzliche Extrusion eines Schutzmantels aus speziell abgestimmtem Polypropylen erreichen unsere PE100-RC – Produkte ein neues Niveau in Sachen Robustheit und Sicherheit. Unsere Schutzmantelrohre sind speziell für anspruchsvollste Anforderungen hergestellt. Sie eignen sich für sämtliche Verlegetechniken, offene oder geschlossene Bauweisen, mit oder ohne Sandbett, Pflug- oder Fräsverfahren, Spülbohrungen, Relining oder Berstlining, all dies ist möglich mit diesen hochrobusten Rohren.

Vorteile des PE Druckrohrsystems von Streng Plastic aus PE100-RC

- Hohe Punktlastbeständigkeit
- Lange Haltbarkeit und Lebensdauer (≥ 100 Jahre, hohe Zeitstandfestigkeit)
- Grosse Resistenz gegen langsames Risswachstum
- Möglichkeit der sandbettfreien Verlegung
- Alternative Verlegearten wie beispielsweise Pflügen oder Fräsen möglich
- Vollständige Recyclingfähigkeit
- Geringes Gewicht
- Gute Verschweisbarkeit
- Vollständiges, in der Schweiz hergestelltes Formstücksortiment

Typische Werte physikalischer Eigenschaften für PE100-RC

<i>Eigenschaften</i>	<i>Wert</i>	<i>Prüfmethode</i>
Dichte	959 [kg/m ³]	ISO 1872-2/1183
Schmelzindex (MFR) (190°C/5 kg)	0.25 [g/10min]	ISO 1133
Streckdehnung	10 [%]	ISO 527-1,-2
Streckspannung	25 [N/mm ² = MPa]	ISO 527-2
Elastizitätsmodul	1`100 [N/mm ² = MPa]	ISO 527-2
Steifigkeitsklasse	2, 4, 8 [SN]	
Resistenz gegen langsames Risswachstum	> 5000 h	ISO 13479
Resistenz gegen schnelles Risswachstum	> 10 bar	ISO 13479
Bruchdehnung	> 600 %	ISO 527-2
Oxidationsinduktionszeit	> 20 min	EN 728

Rohrverlegung

Das PE100-RC Druckrohrleitungssystem wird nach den Verlegerichtlinien des Verbandes für Kunststoffrohre (VKR) und den Richtlinien des Schweizerischen Vereins des Gas- und Wasserfaches (SVGW) verlegt. Das geringe Gewicht der Druckohre und unsere handlichen Lieferlängen ermöglichen eine rasche Verlegung auf der Baustelle. Die VKR - Verlegerichtlinien sowie die darin enthaltenen Kriterien für die Dichtheitsprüfung sind auf unserer Website als Download verfügbar. Für Elektroschweissmuffen Typ strengweld® finden Sie eine detaillierte Montageanleitung auf unserer Website.

Ausschreibungstexte

Entscheiden Sie sich für die PE100-RC von Streng Plastic AG. Schreiben Sie Druckrohrprodukte wie folgt aus:

PE100-RC Druckrohre für Wasser (mit SVGW-Zulassung)

dn ... SDR 11 mit blauen Markierungsstreifen (streng-press)

dn ... SDR 17 mit blauen Markierungsstreifen (streng-press)

PE100-RC Druckrohre für Gas (mit SVGW-Zulassung)

dn ... SDR 11 mit gelben Markierungsstreifen (streng-press)

dn ... SDR 17 mit gelben Markierungsstreifen (streng-press)

PE100-RC Druckrohre in Rollen für Wasser (mit SVGW-Zulassung)

dn ... SDR 11 mit blauen Markierungsstreifen (streng-press)

dn ... SDR 17 mit blauen Markierungsstreifen (streng-press)

PE100-RC Druckrohre in Rollen für Gas (mit SVGW-Zulassung)

dn ... SDR 11 mit gelben Markierungsstreifen (streng-press)

dn ... SDR 17 mit gelben Markierungsstreifen (streng-press)

PE100-RC Schutzmantelrohre für Wasser (mit SVGW-Zulassung)

dn ... SDR 11 blau mit grünen Markierungsstreifen (streng-press)

dn ... SDR 17 blau mit grünen Markierungsstreifen (streng-press)

PE100-RC Schutzmantelrohre für Gas (mit SVGW-Zulassung)

dn ... SDR 11 gelb mit grünen Markierungsstreifen (streng-press)

dn ... SDR 17 gelb mit grünen Markierungsstreifen (streng-press)

PE100-RC Schutzmantelrohre in Rollen für Wasser (mit SVGW-Zulassung)

dn ... SDR 11 blau mit grünen Markierungsstreifen (streng-press)

dn ... SDR 17 blau mit grünen Markierungsstreifen (streng-press)

PE100 Formstücke (mit SVGW-Zulassung)

dn ... SDR 11 (streng-press)

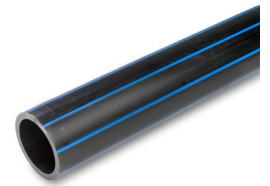
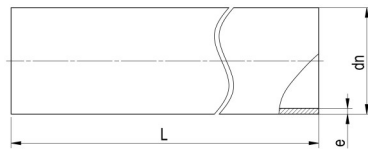
dn ... SDR 17 (streng-press)

PE100 Elektroschweissmuffen Typ strengweld® (mit SVGW-Zulassung)

dn ... SDR 17 - 11

dn ... SDR 33 - 17

**PE100-RC Druckrohre mit blauen
 Markierungsstreifen**

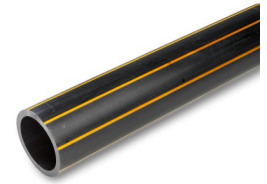
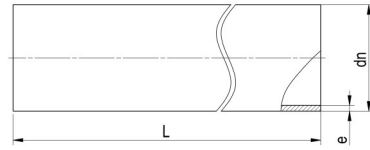
 Für Wasserleitungen
 EN 12201 / SVGW K 118
 SDR 11 / S 5 / PN 16


dn	Artikel-	e	L	Gewicht	Palette
mm	Nr.	mm	mm	kg/m	m
20	126.612.012	2.0	5000	0.118	500
20	126.616.012	2.0	10000	0.118	1000
25	126.612.014	2.3	5000	0.173	500
25	126.616.014	2.3	10000	0.173	1000
32	126.612.016	3.0	5000	0.282	500
32	126.616.016	3.0	10000	0.282	1000
40	126.612.018	3.7	5000	0.434	500
40	126.616.018	3.7	10000	0.434	1000
50	126.612.020	4.6	5000	0.673	500
50	126.616.020	4.6	10000	0.673	1000
63	126.612.024	5.8	5000	1.062	500
63	126.616.024	5.8	10000	1.062	1000
75	126.612.026	6.8	5000	1.481	500
75	126.616.026	6.8	10000	1.481	1000
90	126.612.028	8.2	5000	2.144	330
90	126.616.028	8.2	10000	2.144	660
110	126.612.030	10.0	5000	3.180	225
110	126.616.030	10.0	10000	3.180	450
125	126.612.032	11.4	5000	4.120	160
125	126.616.032	11.4	10000	4.120	320
140	126.612.034	12.7	5000	5.133	140
140	126.616.034	12.7	10000	5.133	280
160	126.612.036	14.6	5000	6.740	90
160	126.616.036	14.6	10000	6.740	180
180	126.612.038	16.4	5000	8.511	75
180	126.616.038	16.4	10000	8.511	150
200	126.612.040	18.2	5000	10.500	75
200	126.616.040	18.2	10000	10.500	150

dn	Artikel-	e	L	Gewicht	Palette
mm	Nr.	mm	mm	kg/m	m
225	126.612.042 ¹	20.5	5000	13.300	60
225	126.616.042	20.5	10000	13.300	120
250	126.612.044 ¹	22.7	5000	16.300	40
250	126.616.044	22.7	10000	16.300	80
280	126.612.046 ¹	25.4	5000	20.500	30
280	126.616.046	25.4	10000	20.500	60
315	126.612.048 ¹	28.6	5000	25.900	30
315	126.616.048	28.6	10000	25.900	60
355	126.612.050 ¹	32.2	5000	32.900	30
355	126.616.050	32.2	10000	32.900	60
400	126.612.052 ¹	36.3	5000	41.700	20
400	126.616.052	36.3	10000	41.700	40
450	126.612.054 ¹	40.9	5000	52.800	10
450	126.616.054 ¹	40.9	10000	52.800	20
500	126.612.056 ¹	45.4	5000	65.200	10
500	126.616.056 ¹	45.4	10000	65.200	20

¹ kein Lagerartikel

PE100-RC Druckrohre mit gelben Markierungsstreifen

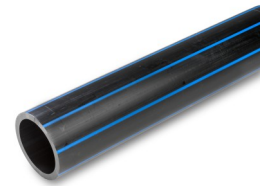
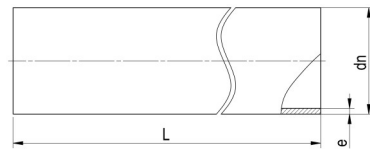
 Für Gasleitungen
 EN 1555 / SVGW 06-098-9
SDR 11 / S 5 / PN 5


dn	Artikel-	e	L	Gewicht	Palette
mm	Nr.	mm	mm	kg/m	m
32	126.712.016 ¹	3.0	5000	0.282	500
32	126.716.016	3.0	10000	0.282	1000
40	126.712.018 ¹	3.7	5000	0.434	500
40	126.716.018	3.7	10000	0.434	1000
50	126.712.020 ¹	4.6	5000	0.673	500
50	126.716.020	4.6	10000	0.673	1000
63	126.712.024 ¹	5.8	5000	1.062	500
63	126.716.024	5.8	10000	1.062	1000
75	126.712.026 ¹	6.8	5000	1.481	500
75	126.716.026	6.8	10000	1.481	1000
90	126.712.028 ¹	8.2	5000	2.144	330
90	126.716.028	8.2	10000	2.144	660
110	126.712.030 ¹	10.0	5000	3.180	225
110	126.716.030	10.0	10000	3.180	450
125	126.712.032 ¹	11.4	5000	4.120	160
125	126.716.032	11.4	10000	4.120	320
140	126.712.034 ¹	12.7	5000	5.133	140
140	126.716.034	12.7	10000	5.133	280
160	126.712.036 ¹	14.6	5000	6.740	90
160	126.716.036	14.6	10000	6.740	180
180	126.712.038 ¹	16.4	5000	8.511	75
180	126.716.038	16.4	10000	8.511	150
200	126.712.040 ¹	18.2	5000	10.500	75
200	126.716.040	18.2	10000	10.500	150
225	126.712.042 ¹	20.5	5000	13.300	60
225	126.716.042	20.5	10000	13.300	120
250	126.712.044 ¹	22.7	5000	16.300	40
250	126.716.044	22.7	10000	16.300	80
280	126.712.046 ¹	25.4	5000	20.500	30
280	126.716.046	25.4	10000	20.500	60

dn	Artikel-	e	L	Gewicht	Palette
mm	Nr.	mm	mm	kg/m	m
315	126.712.048 ¹	28.6	5000	25.900	30
315	126.716.048	28.6	10000	25.900	60
355	126.712.050 ¹	32.3	5000	32.900	30
355	126.716.050 ¹	32.3	10000	32.900	60
400	126.712.052 ¹	36.3	5000	41.700	20
400	126.716.052 ¹	36.3	10000	41.700	40

¹ kein Lagerartikel

PE100-RC Druckrohre mit blauen Markierungsstreifen

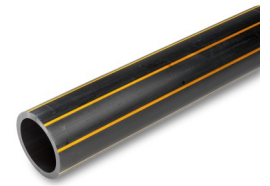
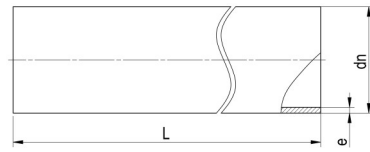
 Für Wasserleitungen
 EN 12201 / SVGW K 118
 SDR 17 / S 8 / PN 10


dn	Artikel-	e	L	Gewicht	Palette
mm	Nr.	mm	mm	kg/m	m
75	124.612.026	4.5	5000	1.030	500
75	124.616.026	4.5	10000	1.030	1000
90	124.612.028	5.4	5000	1.470	330
90	124.616.028	5.4	10000	1.470	660
110	124.612.030	6.6	5000	2.190	225
110	124.616.030	6.6	10000	2.190	450
125	124.612.032	7.4	5000	2.790	160
125	124.616.032	7.4	10000	2.790	320
140	124.612.034	8.3	5000	3.500	140
140	124.616.034	8.3	10000	3.500	280
160	124.612.036	9.5	5000	4.570	90
160	124.616.036	9.5	10000	4.570	180
180	124.612.038	10.7	5000	5.770	75
180	124.616.038	10.7	10000	5.770	150
200	124.612.040	11.9	5000	7.120	75
200	124.616.040	11.9	10000	7.120	150
225	124.612.042	13.4	5000	9.030	60
225	124.616.042	13.4	10000	9.030	120
250	124.612.044	14.8	5000	11.100	40
250	124.616.044	14.8	10000	11.100	80
280	124.612.046	16.6	5000	13.900	30
280	124.616.046	16.6	10000	13.900	60
315	124.612.048	18.7	5000	17.600	30
315	124.616.048	18.7	10000	17.600	60
355	124.612.050	21.1	5000	22.400	30
355	124.616.050	21.1	10000	22.400	60
400	124.612.052	23.7	5000	28.300	20
400	124.616.052	23.7	10000	28.300	40
450	124.612.054 ¹	26.7	5000	35.800	10
450	124.616.054	26.7	10000	35.800	20

dn	Artikel-	e	L	Gewicht	Palette
mm	Nr.	mm	mm	kg/m	m
500	124.612.056 ¹	29.7	5000	44.200	10
500	124.616.056 ¹	29.7	10000	44.200	20

¹ kein Lagerartikel

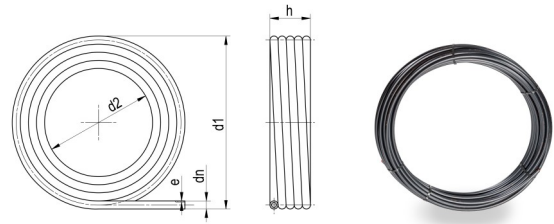
PE100-RC Druckrohre mit gelben Markierungsstreifen

 Für Gasleitungen
 EN 1555 / SVGW 06-098-9
SDR 17 / S 8 / PN 5


dn	Artikel-	e	L	Gewicht	Palette
mm	Nr.	mm	mm	kg/m	m
75	124.712.026 ¹	4.5	5000	1.030	330
75	124.716.026	4.5	10000	1.030	1000
90	124.712.028 ¹	5.4	5000	1.470	330
90	124.716.028	5.4	10000	1.470	660
110	124.712.030 ¹	6.6	5000	2.190	225
110	124.716.030	6.6	10000	2.190	450
125	124.712.032 ¹	7.4	5000	2.790	160
125	124.716.032	7.4	10000	2.790	320
140	124.712.034 ¹	8.3	5000	3.500	330
140	124.716.034	8.3	10000	3.500	280
160	124.712.036 ¹	9.5	5000	4.570	90
160	124.716.036	9.5	10000	4.570	180
180	124.712.038 ¹	10.7	5000	5.770	75
180	124.716.038	10.7	10000	5.770	150
200	124.712.040 ¹	11.9	5000	7.120	75
200	124.716.040	11.9	10000	7.120	150
225	124.712.042 ¹	13.4	5000	9.030	60
225	124.716.042	13.4	10000	9.030	120
250	124.712.044 ¹	14.8	5000	11.100	40
250	124.716.044	14.8	10000	11.100	80
280	124.712.046 ¹	16.6	5000	13.900	30
280	124.716.046	16.6	10000	13.900	60
315	124.712.048 ¹	18.7	5000	17.600	30
315	124.716.048	18.7	10000	17.600	60
355	124.712.050 ¹	21.1	5000	22.400	30
355	124.716.050 ¹	21.1	10000	22.400	60
400	124.712.052 ¹	23.7	5000	28.300	20
400	124.716.052 ¹	23.7	10000	28.300	40

¹ kein Lagerartikel

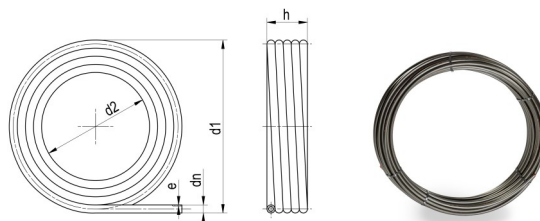
PE100-RC Druckrohre in Rollen mit blauen Markierungstreifen

 Für Wasserleitungen
 EN 12201 / SVGW K 118
 SDR 11 / S 5 / PN 16


dn	Artikel-	e	d1	d2	h	Rolle	Gewicht	Palette
mm	Nr.	mm	mm	mm	mm	m	kg/m	m
20	126.622.012	2.0	740	620	140	50	0.118	500
20	126.624.012	2.0	815	570	145	100	0.118	1000
25	126.622.014	2.3	790	600	170	50	0.173	500
25	126.624.014	2.3	920	620	170	100	0.173	1000
32	126.622.016	3.0	950	720	180	50	0.282	500
32	126.624.016	3.0	1130	740	180	100	0.282	1000
40	126.622.018	3.7	1200	900	180	50	0.434	400
40	126.624.018	3.7	1360	880	190	100	0.434	700
50	126.622.020	4.6	1250	980	285	50	0.673	400
50	126.624.020	4.6	1540	1090	285	100	0.673	500
63	126.622.024	5.8	1700	1350	270	50	1.062	
63	126.624.024	5.8	1940	1350	300	100	1.062	
75	126.622.026 ¹	6.8	2200	1420	260	50	1.481	
75	126.624.026 ¹	6.8	2200	1420	460	100	1.481	
90	126.622.028 ¹	8.2	2340	1850	290	50	2.144	
90	126.624.028 ¹	8.2	2450	1970	530	100	2.144	

¹ kein Lagerartikel

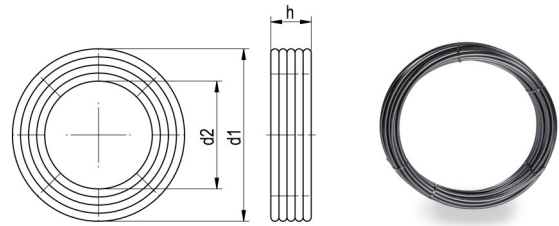
PE100-RC Druckrohre in Rollen mit gelben Markierungsstreifen

 Für Gasleitungen
 EN 1555 / SVGW 06-098-9
SDR 11 / S 5 / PN 5


dn	Artikel-	e	d1	d2	h	Rolle	Gewicht	Palette
mm	Nr.	mm	mm	mm	mm	m	kg/m	m
32	126.722.016 ¹	3.0	950	720	180	50	0.282	400
32	126.724.016 ¹	3.0	1130	740	180	100	0.282	1000
40	126.722.018 ¹	3.7	1200	900	180	50	0.434	400
40	126.724.018 ¹	3.7	1360	880	190	100	0.434	700
50	126.722.020 ¹	4.6	1250	980	285	50	0.678	400
50	126.724.020 ¹	4.6	1540	1090	285	100	0.678	700
63	126.722.024 ¹	5.8	1700	1350	270	50	1.025	
63	126.724.024 ¹	5.8	1940	1350	300	100	1.025	
75	126.722.026 ¹	6.8	2200	1420	260	50	1.448	
75	126.724.026 ¹	6.8	2200	1420	460	100	1.448	
90	126.722.028 ¹	8.2	2340	1850	290	50	2.144	
90	126.724.028 ¹	8.2	2450	1970	530	100	2.144	

¹ kein Lagerartikel

PE100-RC Druckrohre in Rollen mit blauen Markierungsstreifen

 Für Wasserleitungen
 EN 12201 / SVGW K 118
 SDR 17 / S 8 / PN 10


dn	Artikel-	e	d1	d2	h	Rolle	Gewicht	Palette
mm	Nr.	mm	mm	mm	mm	m	kg/m	m
25	124.622.014	2.0	790	600	170	50	0.156	500
25	124.624.014	2.0	920	620	170	100	0.156	1000
32	124.622.016	2.0	950	720	180	50	0.198	500
32	124.624.016	2.0	1130	740	180	100	0.198	1000
40	124.622.018	2.4	1200	900	180	50	0.299	400
40	124.624.018	2.4	1360	880	190	100	0.299	700
50	124.622.020	3.0	1250	980	285	50	0.458	400
50	124.624.020	3.0	1540	1090	285	100	0.458	500
63	124.622.024	3.8	1700	1350	270	50	0.728	
63	124.624.024	3.8	1940	1350	300	100	0.728	
75	124.622.026 ¹	4.5	2200	1420	260	50	1.030	
75	124.624.026 ¹	4.5	2200	1420	460	100	1.030	
90	124.622.028 ¹	5.4	2340	1850	290	50	1.470	
90	124.624.028 ¹	5.4	2450	1970	530	100	1.470	

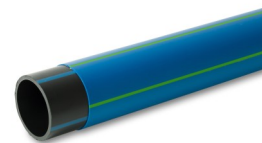
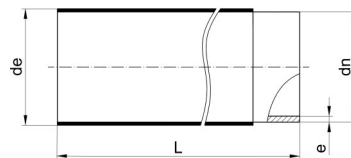
¹ kein Lagerartikel

**PE100-RC Schutzmantelrohre blau mit
 grünen Markierungstreifen**

 Für Wasserleitungen
 EN 12201 / SVGW K 118

SDR 11 / S 5 / PN 16

Schutzmantel werksseitig zurückgeschält



dn	Artikel-	de	e	L	Gewicht
mm	Nr.	mm	mm	mm	kg/m
32	426.612.016 ¹	34.0	3.0	5000	0.394
32	426.616.016	34.0	3.0	10000	0.394
40	426.612.018 ¹	42.0	3.7	5000	0.574
40	426.616.018	42.0	3.7	10000	0.574
50	426.612.020 ¹	52.0	4.6	5000	0.847
50	426.616.020	52.0	4.6	10000	0.847
63	426.612.024 ¹	65.2	5.8	5000	1.300
63	426.616.024	65.2	5.8	10000	1.300
75	426.612.026 ¹	77.4	6.8	5000	1.780
75	426.616.026	77.4	6.8	10000	1.780
90	426.612.028 ¹	92.4	8.2	5000	2.500
90	426.616.028	92.4	8.2	10000	2.500
110	426.612.030 ¹	112.6	10.0	5000	3.670
110	426.616.030	112.6	10.0	10000	3.670
125	426.612.032 ¹	127.8	11.4	5000	4.720
125	426.616.032	127.8	11.4	10000	4.720
140	426.612.034 ¹	143.0	12.7	5000	5.840
140	426.616.034	143.0	12.7	10000	5.840
160	426.612.036 ¹	163.4	14.6	5000	7.650
160	426.616.036	163.4	14.6	10000	7.650
180	426.612.038 ¹	185.4	16.4	5000	10.100
180	426.616.038	185.4	16.4	10000	10.100
200	426.612.040 ¹	205.4	18.2	5000	12.300
200	426.616.040	205.4	18.2	10000	12.300
225	426.612.042 ¹	230.4	20.5	5000	15.300
225	426.616.042	230.4	20.5	10000	15.300

dn	Artikel-	de	e	L	Gewicht
mm	Nr.	mm	mm	mm	kg/m
250	426.612.044 ¹	255.4	22.7	5000	18.500
250	426.616.044	255.4	22.7	10000	18.500
280	426.612.046 ¹	287.0	25.4	5000	23.600
280	426.616.046 ¹	287.0	25.4	10000	23.600
315	426.612.048 ¹	322.0	28.6	5000	29.400
315	426.616.048 ¹	322.0	28.6	10000	29.400
355	426.612.050 ¹	362.0	32.2	5000	36.900
355	426.616.050 ¹	362.0	32.2	10000	36.900
400	426.612.052 ¹	410.0	36.3	10000	48.000
400	426.616.052 ¹	410.0	36.3	10000	48.000

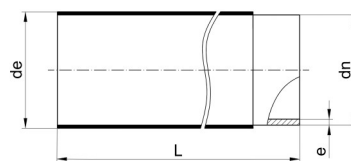
¹ kein Lagerartikel

**PE100-RC Schutzmantelrohre gelb mit
 grünen Markierungstreifen**

 Für Gasleitungen
 EN 1555 / SVGW 06-098-9

SDR 11 / S 5 / PN 5

Schutzmantel werksseitig zurückgeschält



dn	Artikel-	de	e	L	Gewicht
mm	Nr.	mm	mm	mm	kg/m
32	426.712.016 ¹	34.0	3.0	5000	0.394
32	426.716.016 ¹	34.0	3.0	10000	0.394
40	426.712.018 ¹	42.0	3.7	5000	0.574
40	426.716.018 ¹	42.0	3.7	10000	0.574
50	426.712.020 ¹	52.0	4.6	5000	0.847
50	426.716.020 ¹	52.0	4.6	10000	0.847
63	426.712.024 ¹	65.2	5.8	5000	1.300
63	426.716.024 ¹	65.2	5.8	10000	1.300
75	426.712.026 ¹	77.4	6.8	5000	1.780
75	426.716.026 ¹	77.4	6.8	10000	1.780
90	426.712.028 ¹	92.4	8.2	5000	2.500
90	426.716.028 ¹	92.4	8.2	10000	2.500
110	426.712.030 ¹	112.6	10.0	5000	3.670
110	426.716.030 ¹	112.6	10.0	10000	3.670
125	426.712.032 ¹	127.8	11.4	5000	4.720
125	426.716.032 ¹	127.8	11.4	10000	4.720
140	426.712.034 ¹	143.0	12.7	5000	5.840
140	426.716.034 ¹	143.0	12.7	10000	5.840
160	426.712.036 ¹	163.4	14.6	5000	7.650
160	426.716.036 ¹	163.4	14.6	10000	7.650
180	426.712.038 ¹	185.4	16.4	5000	10.100
180	426.716.038 ¹	185.4	16.4	10000	10.100
200	426.712.040 ¹	205.4	18.2	5000	12.300
200	426.716.040 ¹	205.4	18.2	10000	12.300
225	426.712.042 ¹	230.4	20.5	5000	15.300
225	426.716.042 ¹	230.4	20.5	10000	15.300

dn	Artikel-	de	e	L	Gewicht
mm	Nr.	mm	mm	mm	kg/m
250	426.712.044 ¹	255.4	22.7	5000	18.500
250	426.716.044 ¹	255.4	22.7	10000	18.500
280	426.712.046 ¹	287.0	25.4	5000	23.600
280	426.716.046 ¹	287.0	25.4	10000	23.600
315	426.712.048 ¹	322.0	28.6	5000	29.400
315	426.716.048 ¹	322.0	28.6	10000	29.400
355	426.712.050 ¹	362.0	32.2	5000	36.900
355	426.716.050 ¹	362.0	32.2	10000	36.900
400	426.712.052 ¹	410.0	36.3	5000	48.000
400	426.716.052 ¹	410.0	36.3	10000	48.000

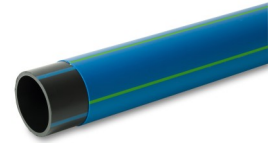
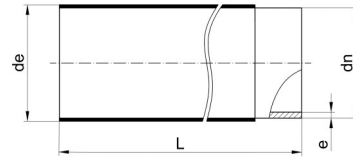
¹ kein Lagerartikel

**PE100-RC Schutzmantelrohre blau mit
 grünen Markierungstreifen**

 Für Wasserleitungen
 EN 12201 / SVGW K 118

SDR 17 / S 8 / PN 10

Schutzmantel werksseitig zurückgeschält



dn	Artikel-	de	e	L	Gewicht
mm	Nr.	mm	mm	mm	kg/m
75	424.612.026 ¹	77.4	4.5	5000	1.330
75	424.616.026	77.4	4.5	10000	1.330
90	424.612.028 ¹	92.4	5.4	5000	1.830
90	424.616.028	92.4	5.4	10000	1.830
110	424.612.030 ¹	112.6	6.6	5000	2.680
110	424.616.030	112.6	6.6	10000	2.680
125	424.612.032 ¹	127.8	7.4	5000	3.390
125	424.616.032	127.8	7.4	10000	3.390
140	424.612.034 ¹	143.0	8.3	5000	4.210
140	424.616.034	143.0	8.3	10000	4.210
160	424.612.036 ¹	163.4	9.5	5000	5.480
160	424.616.036	163.4	9.5	10000	5.480
180	424.612.038 ¹	185.4	10.7	5000	7.360
180	424.616.038	185.4	10.7	10000	7.360
200	424.612.040 ¹	205.4	11.9	5000	8.890
200	424.616.040	205.4	11.9	10000	8.890
225	424.612.042 ¹	230.4	13.4	5000	11.000
225	424.616.042	230.4	13.4	10000	11.000
250	424.612.044 ¹	255.4	14.8	5000	13.300
250	424.616.044	255.4	14.8	10000	13.300
280	424.612.046 ¹	287.0	16.6	5000	17.000
280	424.616.046 ¹	287.0	16.6	10000	17.000
315	424.612.048 ¹	322.0	18.7	5000	21.100
315	424.616.048 ¹	322.0	18.7	10000	21.100

dn	Artikel-	de	e	L	Gewicht
mm	Nr.	mm	mm	mm	kg/m
355	424.612.050 ¹	362.0	21.1	5000	26.400
355	424.616.050 ¹	362.0	21.1	10000	26.400
400	424.612.052 ¹	410.0	23.7	5000	34.600
400	424.616.052 ¹	410.0	23.7	10000	34.600

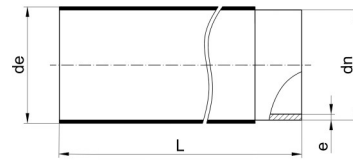
¹ kein Lagerartikel

**PE100-RC Schutzmantelrohre gelb mit
 grünen Markierungstreifen**

 Für Gasleitungen
 EN 1555 / SVGW 06-098-9

SDR 17 / S 8 / PN 5

Schutzmantel werksseitig zurückgeschält



dn	Artikel-	de	e	L	Gewicht
mm	Nr.	mm	mm	mm	kg/m
75	424.712.026 ¹	77.4	4.5	5000	1.330
75	424.716.026 ¹	77.4	4.5	10000	1.330
90	424.712.028 ¹	92.4	5.4	5000	1.830
90	424.716.028 ¹	92.4	5.4	10000	1.830
110	424.712.030 ¹	112.6	6.6	5000	2.680
110	424.716.030 ¹	112.6	6.6	10000	2.680
125	424.712.032 ¹	127.8	7.4	5000	3.390
125	424.716.032 ¹	127.8	7.4	10000	3.390
140	424.712.034 ¹	143.0	8.3	5000	4.210
140	424.716.034 ¹	143.0	8.3	10000	4.210
160	424.712.036 ¹	163.4	9.5	5000	5.480
160	424.716.036 ¹	163.4	9.5	10000	5.480
180	424.712.038 ¹	185.4	10.7	5000	7.360
180	424.716.038 ¹	185.4	10.7	10000	7.360
200	424.712.040 ¹	205.4	11.9	5000	8.890
200	424.716.040 ¹	205.4	11.9	10000	8.890
225	424.712.042 ¹	230.4	13.4	5000	11.000
225	424.716.042 ¹	230.4	13.4	10000	11.000
250	424.712.044 ¹	255.4	14.8	5000	13.300
250	424.716.044 ¹	255.4	14.8	10000	13.300
280	424.712.046 ¹	287.0	16.6	5000	17.000
280	424.716.046 ¹	287.0	16.6	10000	17.000
315	424.712.048 ¹	322.0	18.7	5000	21.100
315	424.716.048 ¹	322.0	18.7	10000	21.100

dn	Artikel-	de	e	L	Gewicht
mm	Nr.	mm	mm	mm	kg/m
355	424.712.050 ¹	362.0	21.1	5000	26.400
355	424.716.050 ¹	362.0	21.1	10000	26.400
400	424.712.052 ¹	410.0	23.7	5000	34.600
400	424.716.052 ¹	410.0	23.7	10000	34.600

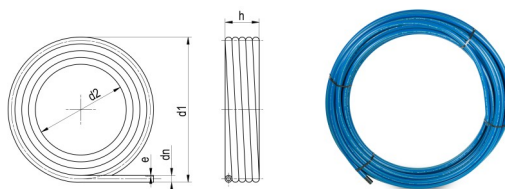
¹ kein Lagerartikel

PE100-RC Schutzmantelrohre in Rollen blau mit grünen Markierungsstreifen

Für Wasserleitungen
 EN 12201 / SVGW K 118

SDR 11 / S 5 / PN 16

Schutzmantel werksseitig zurückgeschält



dn	Artikel-	de	e	Rolle	Gewicht
mm	Nr.	mm	mm	m	kg/m
32	426.622.016	34.0	3.0	50	0.394
32	426.624.016	34.0	3.0	100	0.394
40	426.622.018	42.0	3.7	50	0.574
40	426.624.018	42.0	3.7	100	0.574
50	426.622.020	52.0	4.6	50	0.847
50	426.624.020	52.0	4.6	100	0.847
63	426.622.024	65.2	5.8	50	1.300
63	426.624.024	65.2	5.8	100	1.300
75	426.622.026 ¹	77.4	6.8	50	1.780
75	426.624.026 ¹	77.4	6.8	100	1.780
90	426.622.028 ¹	92.4	8.2	50	2.500
90	426.624.028 ¹	92.4	8.2	100	2.500

¹ kein Lagerartikel

Mantelrohrschneider

Zum einfachen Abtrennen des Schutzmantels an
Verbindungsstellen



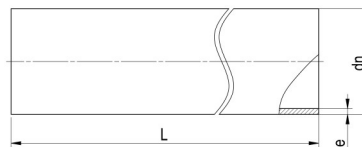
Bezeichnung	Artikel- Nr.	Gewicht kg/Stk.	Karton Stk.
Standard - Rohrdurchmesser mindestens 25 mm	183.882.108	0.210	1
Maxi - Rohrdurchmesser mindestens 45 mm	183.882.109	0.800	1

HDPE Schutzrohre glattendig

PE80, gelb

SDR 26 / S 12.5 / SN 4

Ab dn200 SDR 33 / S 16 / SN 4



dn	Artikel- Nr.	e	L	Gewicht	Palette
mm	Nr.	mm	mm	kg/m	m
63	131.118.024	2.5	10000	0.500	1000
75	131.118.026	2.9	10000	0.683	1000
90	131.118.028	3.5	10000	0.988	660
110	131.118.030	4.2	10000	1.450	450
125	131.118.032 ¹	4.8	10000	1.860	320
160	131.118.036 ¹	6.2	10000	3.080	180
200	130.118.040 ¹	6.2	10000	3.880	150

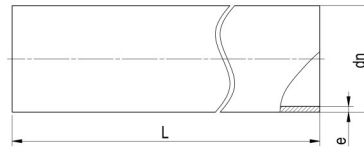
¹ kein Lagerartikel

HDPE Schutzrohre glattendig

PE80, blau

SDR 26 / S 12.5 / SN 4

Ab dn200 SDR 33 / S 16 / SN 4

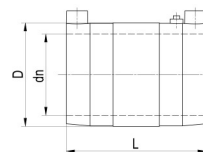


dn	Artikel-	e	L	Gewicht	Palette
mm	Nr.	mm	mm	kg/m	m
63	131.117.024	2.5	10000	0.500	1000
75	131.117.026	2.9	10000	0.683	1000
90	131.117.028	3.5	10000	0.988	660
110	131.117.030	4.2	10000	1.450	450
125	131.117.032	4.8	10000	1.860	320
160	131.117.036	6.2	10000	3.080	180
200	130.117.040	6.2	10000	3.880	150

PE100 Druck-Elektroschweissmuffen 40V

Schwarz, gespritzt, System strengweld®

Schweissung mit 40V Schweissgerät

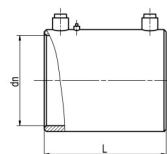
Anwendung für Rohre von SDR 11 - 17


dn	Artikel-	D	L	Gewicht
mm	Nr.	mm	mm	kg/Stk.
20	157.860.012	30.0	69	0.043
25	157.860.014	35.0	77	0.051
32	157.860.016	44.0	79	0.072
40	157.860.018	53.0	92	0.098
50	157.860.020	64.0	102	0.140
63	157.860.024	80.0	117	0.230
75	157.860.026	95.0	128	0.330
90	157.860.028	112.0	144	0.490
110	157.860.030	136.0	159	0.800
125	157.860.032	153.0	170	1.090
140	157.860.034	170.0	183	1.400
160	157.860.036	194.0	185	1.740
180	157.860.038	225.0	210	2.970
200	157.860.040	250.0	210	3.670
225	157.860.042	280.0	210	4.590
250	157.860.044	315.0	250	7.290
280	157.860.046	355.0	290	10.900
315	157.860.048	376.0	290	9.700

PE100 Elektroschweissmuffen 40V

Kombi-Muffe System strengweld®

R 592012 / Qplus 11004

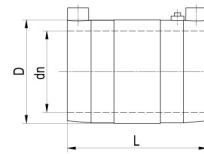
Anwendung für Rohre von SDR 17 - 33


dn	Artikel-	L	Gewicht	Palette
mm	Nr.	mm	kg/Stk.	Stk.
110	153.865.030	150	0.430	240
125	153.865.032	160	0.535	108
140	153.865.034	170	0.795	108
160	153.865.036	180	0.935	96
180	153.865.038	190	0.950	80
200	153.865.040	200	1.670	64
225	153.865.042	210	1.915	48
250	153.865.044	220	2.765	40
280	153.865.046	225	3.680	28
315	153.865.048	230	4.800	24
355	153.865.050	235	6.700	16
400	153.865.052	280	9.500	9
450	153.865.054	310	12.300	6
500	153.865.056	340	21.500	4
560	153.865.058	392	23.500	3
630	153.865.060	442	37.000	2

PP Druck-Elektroschweissmuffen 40 V

Grau, gespritzt, System strengweld®

Schweissung mit 40V Schweissgerät

Anwendung für Rohre von SDR 11 - 17


dn	Artikel-	D	L	Gewicht
mm	Nr.	mm	mm	kg/Stk.
20	159.860.012	30.0	69	0.042
25	159.860.014	35.0	77	0.051
32	159.860.016	44.0	79	0.073
40	159.860.018	53.0	92	0.096
50	159.860.020	64.0	102	0.131
63	159.860.024	80.0	117	0.227
75	159.860.026	95.0	128	0.333
90	159.860.028	112.0	144	0.486
110	159.860.030	136.0	159	0.813
125	159.860.032	153.0	170	1.089
140	159.860.034	170.0	183	1.365
160	159.860.036	194.0	185	1.651
180	159.860.038	218.0	210	2.830
200	159.860.040	250.0	210	3.588
225	159.860.042	273.0	210	4.200
250	159.860.044	315.0	250	6.600
280	159.860.046	355.0	290	12.400
315	159.860.048	376.0	290	10.950
355	159.860.050	445.0	290	14.250
400	159.860.052	485.0	290	18.200
450	159.860.054	560.0	340	28.000
500	159.865.056 ¹	560.0	340	18.500
630	159.865.060 ^{2, 1}			

¹ ausschliesslich für Rohre SDR 17

² kein Lagerartikel

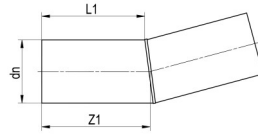
PE100-RC Segmentbogen 15°

Mit langen Schweissenden

Betriebsdruckminderungsfaktor 0.8

SDR 11 / S 5 / PN 16 Wasser / PN 5 Gas

Ergänzende Masse auf Anfrage



dn	Artikel-	L1	Z1	Gewicht
mm	Nr.	mm	mm	kg/Stk.
110	133.434.030	200.0	207.2	1.320
125	133.434.032	200.0	208.2	1.710
140	133.434.034	200.0	209.2	2.140
160	133.434.036	200.0	210.5	2.830
180	133.434.038	200.0	211.8	3.610
200	133.434.040	200.0	213.2	4.470
225	133.434.042	250.0	264.8	7.050
250	133.434.044	250.0	266.5	8.690
280	133.434.046	250.0	268.4	11.000
315	133.434.048	250.0	270.7	14.020
355	133.434.050	250.0	273.6	18.000
400	133.434.052	250.0	276.3	23.400
450	133.434.054	250.0	279.6	29.530
500	133.434.056	250.0	282.9	36.890

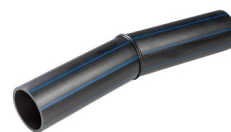
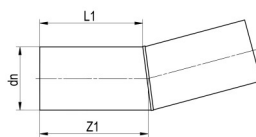
PE100-RC Segmentbogen 15°

Mit langen Schweissenden

Betriebsdruckminderungsfaktor 0.8

SDR 17 / S 8 / PN 10 Wasser / PN 5 Gas

Ergänzende Masse auf Anfrage



dn	Artikel-	L1	Z1	Gewicht
mm	Nr.	mm	mm	kg/Stk.
110	132.434.030	200.0	207.2	0.910
125	132.434.032	200.0	208.2	1.160
140	132.434.034	200.0	209.2	1.460
160	132.434.036	200.0	210.5	1.920
180	132.434.038	200.0	211.8	2.440
200	132.434.040	200.0	213.2	3.040
225	132.434.042	250.0	264.8	4.780
250	132.434.044	250.0	266.5	5.920
280	132.434.046	250.0	268.4	7.460
315	132.434.048	250.0	270.7	9.530
355	132.434.050	250.0	273.6	12.260
400	132.434.052	250.0	276.3	15.640
450	132.434.054	250.0	279.6	20.020
500	132.434.056	250.0	282.9	25.010

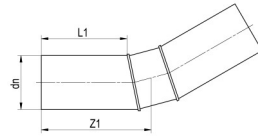
PE100-RC Segmentbogen 30°

Mit langen Schweissenden

Betriebsdruckminderungsfaktor 0.8

SDR 11 / S 5 / PN 16 Wasser / PN 5 Gas

Ergänzende Masse auf Anfrage



dn	Artikel-	L1	Z1	Gewicht
mm	Nr.	mm	mm	kg/Stk.
110	133.436.030	250.0	298.8	1.900
125	133.436.032	250.0	305.4	2.520
140	133.436.034	250.0	312.0	3.200
160	133.436.036	250.0	320.9	4.330
180	133.436.038	250.0	329.8	5.610
200	133.436.040	250.0	338.7	7.110
225	133.436.042	300.0	399.8	10.630
250	133.436.044	300.0	410.8	13.400
280	133.436.046	300.0	424.1	17.390
315	133.436.048	300.0	439.7	22.780
355	133.436.050	300.0	457.4	30.100
400	133.436.052	300.0	477.4	39.820
450	133.436.054	300.0	499.5	52.750
500	133.436.056	300.0	521.7	68.030

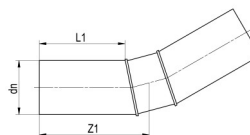
PE100-RC Segmentbogen 30°

Mit langen Schweissenden

Betriebsdruckminderungsfaktor 0.8

SDR 17 / S 8 / PN 10 Wasser / PN 5 Gas

Ergänzende Masse auf Anfrage



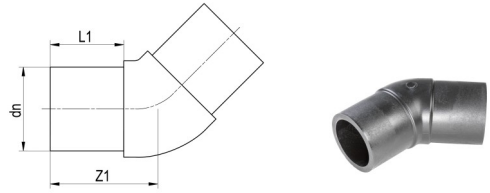
dn	Artikel-	L1	Z1	Gewicht
mm	Nr.	mm	mm	kg/Stk.
110	132.436.030	250.0	298.8	1.300
125	132.436.032	250.0	305.4	1.700
140	132.436.034	250.0	312.0	2.180
160	132.436.036	250.0	320.9	2.930
180	132.436.038	250.0	329.8	3.810
200	132.436.040	250.0	338.7	4.820
225	132.436.042	300.0	399.8	7.220
250	132.436.044	300.0	410.8	9.080
280	132.436.046	300.0	424.1	11.790
315	132.436.048	300.0	439.7	15.480
355	132.436.050	300.0	457.4	20.490
400	132.436.052	300.0	477.4	27.020
450	132.436.054	300.0	499.5	35.760
500	132.436.056	300.0	521.7	46.120

PE100 Winkel 45°

 Gespritzt, mit langen Schweissenden
 EN 12201, EN 1555

SDR 11 / S 5 / PN 16 Wasser / PN 5 Gas

Die Längen der Stutzenfittings können je nach Hersteller variieren



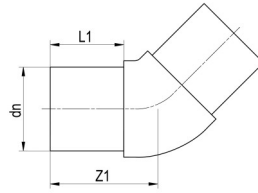
dn	Artikel-	L1	Z1	Gewicht
mm	Nr.	mm	mm	kg/Stk.
20	133.238.012	52.0	70.0	0.027
25	133.238.014	52.0	75.0	0.037
32	133.238.016	54.0	80.0	0.050
40	133.238.018	57.0	85.0	0.086
50	133.238.020	63.0	90.0	0.133
63	133.238.024	65.0	95.0	0.227
75	133.238.026	72.0	105.0	0.350
90	133.238.028	81.0	120.0	0.565
110	133.238.030	86.0	130.0	0.921
125	133.238.032	92.0	140.0	1.290
140	133.238.034	120.0	164.0	1.796
160	133.238.036	102.0	162.0	2.454
180	133.238.038	107.0	170.0	3.274
200	133.238.040	116.0	186.0	4.362
225	133.238.042	123.0	200.0	5.981
250	133.238.044	130.0	220.0	8.283
280	133.238.046	140.0	230.0	10.285
315	133.238.048	150.0	250.0	14.124

PE100 Winkel 45°

 Gespritzt, mit langen Schweissenden
 EN 12201, EN 1555

SDR 17 / S 8 / PN 10 Wasser / PN 5 Gas

Die Längen der Stutzenfittings können je nach Hersteller variieren



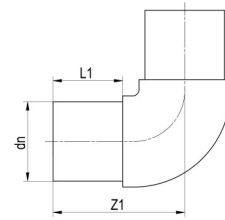
dn	Artikel-	L1	Z1	Gewicht
mm	Nr.	mm	mm	kg/Stk.
90	132.238.028	81.0	120.0	0.411
110	132.238.030	86.0	130.0	0.686
125	132.238.032	92.0	140.0	0.948
140	132.238.034	120.0	164.0	1.259
160	132.238.036	102.0	162.0	1.901
180	132.238.038	107.0	170.0	2.386
200	132.238.040	116.0	186.0	3.153
225	132.238.042	123.0	205.0	4.441
250	132.238.044	130.0	217.0	6.012
280	132.238.046	140.0	230.0	7.489
315	132.238.048	150.0	250.0	10.123

PE100 Winkel 90°

 Gespritzt, mit langen Schweissenden
 EN 12201, EN 1555

SDR 11 / S 5 / PN 16 Wasser / PN 5 Gas

Die Längen der Stutzenfittings können je nach Hersteller variieren



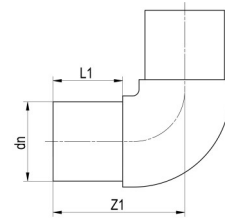
dn	Artikel-	L1	Z1	Gewicht
mm	Nr.	mm	mm	kg/Stk.
20	133.246.012	52.0	75.0	0.027
25	133.246.014	52.0	80.0	0.040
32	133.246.016	54.0	85.0	0.056
40	133.246.018	57.0	95.0	0.089
50	133.246.020	63.0	105.0	0.156
63	133.246.024	65.0	115.0	0.274
75	133.246.026	72.0	130.0	0.414
90	133.246.028	81.0	150.0	0.704
110	133.246.030	86.0	165.0	1.158
125	133.246.032	92.0	180.0	1.609
140	133.246.034	92.0	194.0	2.222
160	133.246.036	102.0	210.0	3.100
180	133.246.038	107.0	232.0	4.328
200	133.246.040	117.0	253.0	5.739
225	133.246.042	122.0	270.0	7.775
250	133.246.044	130.0	292.0	10.506
280	133.246.046	140.0	320.0	15.059
315	133.246.048	150.0	370.0	21.960

PE100 Winkel 90°

 Gespritzt, mit langen Schweissenden
 EN 12201, EN 1555

SDR 17 / S 8 / PN 10 Wasser / PN 5 Gas

Die Längen der Stutzenfittings können je nach Hersteller variieren



dn	Artikel-	L1	Z1	Gewicht
mm	Nr.	mm	mm	kg/Stk.
90	132.246.028	81.0	150.0	0.543
110	132.246.030	86.0	165.0	0.876
125	132.246.032	93.0	180.0	0.927
140	132.246.034	92.0	194.0	1.547
160	132.246.036	102.0	210.0	2.385
180	132.246.038	107.0	232.0	3.205
200	132.246.040	115.0	253.0	4.298
225	132.246.042	120.0	270.0	5.864
250	132.246.044	130.0	292.0	8.000
280	132.246.046	140.0	320.0	11.328
315	132.246.048	150.0	370.0	15.877

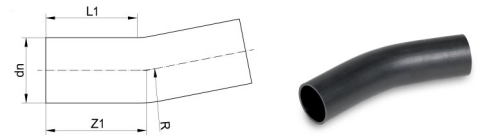
PE100 Bogen 11°

Aus nahtlosem Rohr gefertigt, mit langen
Schweissenden

Nahtlose Bogen dürfen nicht gekürzt werden

SDR 11 / S 5 / PN 16 Wasser / PN 5 Gas

Die Längen der Stutzenfittings können je nach Hersteller
variieren



dn	Artikel-	L1	Z1	R	Gewicht
mm	Nr.	mm	mm	mm	kg/Stk.
32	133.334.016 ¹	80.0	113.0	48	0.077
40	133.334.018 ¹	80.0	116.0	60	0.120
50	133.334.020 ¹	100.0	140.0	75	0.200
63	133.334.024 ¹	100.0	150.0	95	0.400
75	133.334.026 ¹	100.0	155.0	113	0.520
90	133.334.028 ¹	100.0	160.0	135	0.760
110	133.334.030 ¹	150.0	219.0	165	1.500
125	133.334.032 ¹	150.0	225.0	188	2.000
140	133.334.034 ¹	150.0	231.0	210	2.200
160	133.334.036 ¹	150.0	239.0	240	3.300
180	133.334.038 ¹	150.0	247.0	270	3.700
200	133.334.040 ¹	150.0	255.0	300	4.750
225	133.334.042 ¹	150.0	266.0	338	7.773
250	133.334.044 ¹	250.0	385.0	375	13.100
280	133.334.046 ¹	250.0	400.0	420	16.300
315	133.334.048 ¹	250.0	460.0	473	21.845
355	133.334.050 ¹	300.0	540.0	533	34.900
400	133.334.052 ¹	300.0	560.0	600	45.900
450	133.334.054 ¹	300.0	580.0	675	60.200
500	133.334.056 ¹	350.0	650.0	750	83.300

¹ kein Lagerartikel

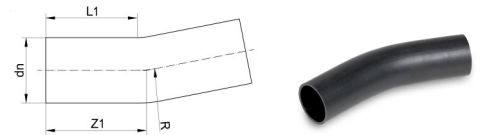
PE100 Bogen 11°

Aus nahtlosem Rohr gefertigt, mit langen
Schweissenden

Nahtlose Bogen dürfen nicht gekürzt werden

SDR 17 / S 8 / PN 10 Wasser / PN 5 Gas

Die Längen der Stutzenfittings können je nach Hersteller
variieren



dn	Artikel-	L1	Z1	R	Gewicht
mm	Nr.	mm	mm	mm	kg/Stk.
90	132.334.028 ¹	100.0	160.0	135	0.500
110	132.334.030 ¹	150.0	219.0	165	1.060
125	132.334.032 ¹	150.0	225.0	188	1.100
140	132.334.034 ¹	150.0	231.0	210	1.720
160	132.334.036 ¹	150.0	239.0	240	2.653
180	132.334.038 ¹	150.0	247.0	270	2.500
200	132.334.040 ¹	150.0	255.0	300	4.308
225	132.334.042 ¹	150.0	266.0	338	7.540
250	132.334.044 ¹	250.0	385.0	375	11.600
280	132.334.046 ¹	250.0	400.0	420	12.800
315	132.334.048 ¹	250.0	460.0	473	25.000
355	132.334.050 ¹	300.0	540.0	533	22.700
400	132.334.052 ¹	300.0	560.0	600	29.800
450	132.334.054 ¹	300.0	580.0	675	39.100
500	132.334.056 ¹	350.0	650.0	750	54.000

¹ kein Lagerartikel

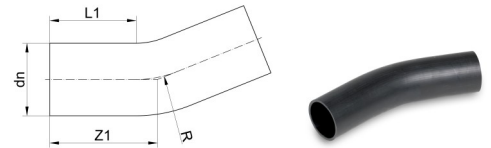
PE100 Bogen 22°

Aus nahtlosem Rohr gefertigt, mit langen
Schweissenden

Nahtlose Bogen dürfen nicht gekürzt werden

SDR 11 / S 5 / PN 16 Wasser / PN 5 Gas

Die Längen der Stutzenfittings können je nach Hersteller
variieren



dn	Artikel-	L1	Z1	R	Gewicht
mm	Nr.	mm	mm	mm	kg/Stk.
32	133.335.016 ¹	80.0	113.0	48	0.077
40	133.335.018 ¹	80.0	116.0	60	0.120
50	133.335.020 ¹	100.0	140.0	75	0.200
63	133.335.024 ¹	100.0	150.0	95	0.400
75	133.335.026 ¹	100.0	155.0	113	0.520
90	133.335.028 ¹	100.0	160.0	135	0.760
110	133.335.030 ¹	150.0	219.0	165	1.500
125	133.335.032 ¹	150.0	225.0	188	2.000
140	133.335.034 ¹	150.0	231.0	210	2.200
160	133.335.036 ¹	150.0	239.0	240	3.300
180	133.335.038 ¹	150.0	247.0	270	3.700
200	133.335.040 ¹	150.0	255.0	300	4.750
225	133.335.042 ¹	150.0	266.0	338	6.300
250	133.335.044 ¹	250.0	385.0	375	14.015
280	133.335.046 ¹	250.0	400.0	420	18.510
315	133.335.048 ¹	250.0	460.0	473	21.845
355	133.335.050 ¹	300.0	540.0	533	34.900
400	133.335.052 ¹	300.0	560.0	600	45.900
450	133.335.054 ¹	300.0	580.0	675	60.200
500	133.335.056 ¹	350.0	650.0	750	83.300

¹ kein Lagerartikel

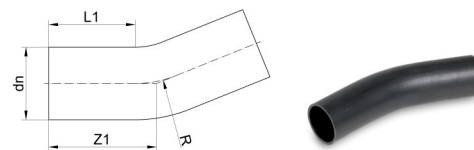
PE100 Bogen 22°

Aus nahtlosem Rohr gefertigt, mit langen
Schweissenden

Nahtlose Bogen dürfen nicht gekürzt werden

SDR 17 / S 8 / PN 10 Wasser / PN 5 Gas

Die Längen der Stutzenfittings können je nach Hersteller
variieren



dn	Artikel-	L1	Z1	R	Gewicht
mm	Nr.	mm	mm	mm	kg/Stk.
90	132.335.028 ¹	100.0	160.0	135	0.500
110	132.335.030 ¹	150.0	219.0	165	1.060
125	132.335.032 ¹	150.0	225.0	188	1.100
140	132.335.034 ¹	150.0	231.0	210	1.720
160	132.335.036 ¹	150.0	239.0	240	1.900
180	132.335.038 ¹	150.0	247.0	270	3.318
200	132.335.040 ¹	150.0	255.0	300	3.200
225	132.335.042 ¹	150.0	266.0	338	5.431
250	132.335.044 ¹	250.0	385.0	375	9.904
280	132.335.046 ¹	250.0	400.0	420	12.800
315	132.335.048 ¹	250.0	460.0	473	14.144
355	132.335.050 ¹	300.0	540.0	533	22.700
400	132.335.052 ¹	300.0	560.0	600	29.800
450	132.335.054 ¹	300.0	580.0	675	39.100
500	132.335.056 ¹	350.0	650.0	750	54.000

¹ kein Lagerartikel

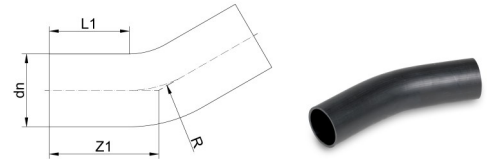
PE100 Bogen 30°

Aus nahtlosem Rohr gefertigt, mit langen
Schweissenden

Nahtlose Bogen dürfen nicht gekürzt werden

SDR 11 / S 5 / PN 16 Wasser / PN 5 Gas

Die Längen der Stutzenfittings können je nach Hersteller
variieren



dn	Artikel-	L1	Z1	R	Gewicht
mm	Nr.	mm	mm	mm	kg/Stk.
32	133.336.016 ¹	80.0	113.0	48	0.077
40	133.336.018 ¹	80.0	116.0	60	0.120
50	133.336.020 ¹	100.0	140.0	75	0.200
63	133.336.024 ¹	100.0	150.0	95	0.400
75	133.336.026 ¹	100.0	155.0	113	0.520
90	133.336.028 ¹	100.0	160.0	135	0.760
110	133.336.030 ¹	150.0	219.0	165	1.689
125	133.336.032 ¹	150.0	225.0	188	2.096
140	133.336.034 ¹	150.0	231.0	210	2.200
160	133.336.036 ¹	150.0	239.0	240	3.650
180	133.336.038 ¹	150.0	247.0	270	4.782
200	133.336.040 ¹	150.0	255.0	300	5.777
225	133.336.042 ¹	150.0	266.0	338	6.300
250	133.336.044 ¹	250.0	385.0	375	13.100
280	133.336.046 ¹	250.0	400.0	420	16.300
315	133.336.048 ¹	250.0	460.0	473	21.850
355	133.336.050 ¹	300.0	540.0	533	34.900
400	133.336.052 ¹	300.0	560.0	600	45.900
450	133.336.054 ¹	300.0	580.0	675	60.200
500	133.336.056 ¹	350.0	630.0	750	83.300

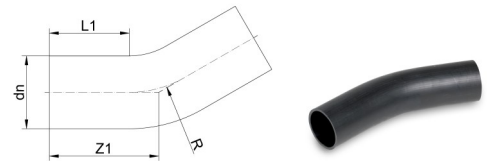
¹ kein Lagerartikel

PE100 Bogen 30°

 Aus nahtlosem Rohr gefertigt, mit langen
 Schweissenden

Nahtlose Bogen dürfen nicht gekürzt werden

SDR 17 / S 8 / PN 10 Wasser / PN 5 Gas

 Die Längen der Stutzenfittings können je nach Hersteller
 variieren


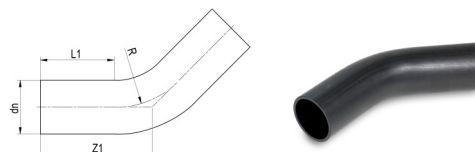
dn	Artikel-	L1	Z1	R	Gewicht
mm	Nr.	mm	mm	mm	kg/Stk.
90	132.336.028 ¹	100.0	160.0	135	0.500
110	132.336.030 ¹	150.0	219.0	165	1.060
125	132.336.032 ¹	150.0	225.0	188	1.100
140	132.336.034 ¹	150.0	231.0	210	1.720
160	132.336.036 ¹	150.0	239.0	240	2.565
180	132.336.038 ¹	150.0	247.0	270	3.389
200	132.336.040 ¹	150.0	255.0	300	4.213
225	132.336.042 ¹	150.0	266.0	338	7.540
250	132.336.044 ¹	250.0	385.0	375	11.600
280	132.336.046 ¹	250.0	400.0	420	12.800
315	132.336.048 ¹	250.0	460.0	473	25.000
355	132.336.050 ¹	300.0	540.0	533	22.700
400	132.336.052 ¹	300.0	560.0	600	29.800
450	132.336.054 ¹	300.0	580.0	675	39.100
500	132.336.056 ¹	350.0	650.0	750	54.000

¹ kein Lagerartikel

PE100 Bogen 45°

 Aus nahtlosem Rohr gefertigt, mit langen
 Schweissenden

SDR 11 / S 5 / PN 16 Wasser / PN 5 Gas

 Die Längen der Stutzenfittings können je nach Hersteller
 variieren


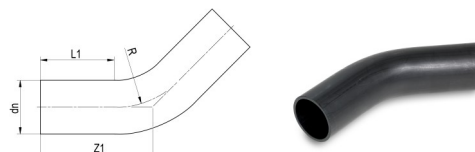
dn	Artikel-	L1	Z1	R	Gewicht
mm	Nr.	mm	mm	mm	kg/Stk.
32	133.338.016 ¹	80.0	120.0	48	0.077
40	133.338.018 ¹	80.0	120.0	60	0.120
50	133.338.020 ¹	100.0	149.0	75	0.240
63	133.338.024 ¹	100.0	161.0	95	0.360
75	133.338.026 ¹	100.0	168.0	113	0.560
90	133.338.028 ¹	100.0	177.0	135	0.760
110	133.338.030 ¹	150.0	243.0	165	1.700
125	133.338.032 ¹	150.0	253.0	188	2.186
140	133.338.034 ¹	150.0	262.0	210	2.800
160	133.338.036 ¹	160.0	274.0	240	3.800
180	133.338.038 ¹	150.0	287.0	270	5.140
200	133.338.040 ¹	150.0	299.0	300	7.058
225	133.338.042 ¹	150.0	315.0	338	7.400
250	133.338.044 ¹	250.0	440.0	375	13.000
280	133.338.046 ¹	250.0	460.0	420	22.000
315	133.338.048 ¹	250.0	535.0	473	24.930
355	133.338.050 ¹	300.0	620.0	533	39.500
400	133.338.052 ¹	300.0	650.0	600	48.500
450	133.338.054 ¹	300.0	680.0	675	69.800
500	133.338.056 ¹	350.0	760.0	750	96.300

¹ kein Lagerartikel

PE100 Bogen 45°

 Aus nahtlosem Rohr gefertigt, mit langen
 Schweissenden

SDR 17 / S 8 / PN 10 Wasser / PN 5 Gas

 Die Längen der Stutzenfittings können je nach Hersteller
 variieren


dn	Artikel-	L1	Z1	R	Gewicht
mm	Nr.	mm	mm	mm	kg/Stk.
90	132.338.028 ¹	100.0	177.0	135	0.600
110	132.338.030 ¹	150.0	243.0	165	1.208
125	132.338.032 ¹	150.0	253.0	188	1.540
140	132.338.034 ¹	150.0	262.0	210	1.720
160	132.338.036 ¹	150.0	274.0	240	2.200
180	132.338.038 ¹	150.0	287.0	270	3.000
200	132.338.040 ¹	150.0	299.0	300	3.700
225	132.338.042 ¹	150.0	315.0	338	5.000
250	132.338.044 ¹	250.0	440.0	375	10.691
280	132.338.046 ¹	250.0	460.0	420	15.000
315	132.338.048 ¹	250.0	535.0	473	17.800
355	132.338.050 ¹	300.0	620.0	533	25.600
400	132.338.052 ¹	300.0	650.0	600	36.600
450	132.338.054 ¹	300.0	680.0	675	45.300
500	132.338.056 ¹	350.0	760.0	750	62.400

¹ kein Lagerartikel

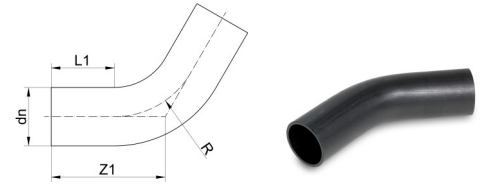
PE100 Bogen 60°

Aus nahtlosem Rohr gefertigt, mit langen Schweissenden

Nahtlose Bogen dürfen nicht gekürzt werden

SDR 11 / S 5 / PN 16 Wasser / PN 5 Gas

Die Längen der Stutzenfittings können je nach Hersteller variieren



dn	Artikel-	L1	Z1	R	Gewicht
mm	Nr.	mm	mm	mm	kg/Stk.
32	133.340.016 ¹	80.0	128.0	48	0.070
40	133.340.018 ¹	80.0	135.0	60	0.120
50	133.340.020 ¹	100.0	158.0	75	0.240
63	133.340.024 ¹	100.0	173.0	95	0.420
75	133.340.026 ¹	100.0	182.0	113	0.600
90	133.340.028 ¹	100.0	193.0	135	0.900
110	133.340.030 ¹	150.0	270.0	165	1.780
125	133.340.032 ¹	150.0	283.0	188	2.500
140	133.340.034 ¹	150.0	296.0	210	2.700
160	133.340.036 ¹	150.0	313.0	240	4.574
180	133.340.038 ¹	150.0	330.0	270	4.900
200	133.340.040 ¹	150.0	348.0	300	6.400
225	133.340.042 ¹	150.0	370.0	338	8.600
250	133.340.044 ¹	250.0	500.0	375	14.500
280	133.340.046 ¹	250.0	530.0	420	19.100
315	133.340.048 ¹	250.0	612.0	473	25.600
355	133.340.050 ¹	300.0	690.0	533	41.700
400	133.340.052 ¹	300.0	730.0	600	55.800
450	133.340.054 ¹	300.0	780.0	675	76.000
500	133.340.056 ¹	350.0	880.0	750	104.600

¹ kein Lagerartikel

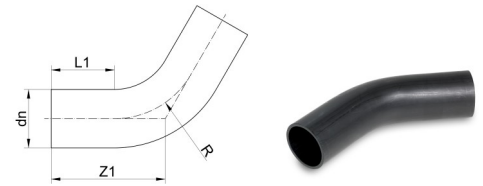
PE100 Bogen 60°

Aus nahtlosem Rohr gefertigt, mit langen
Schweissenden

Nahtlose Bogen dürfen nicht gekürzt werden

SDR 17 / S 8 / PN 10 Wasser / PN 5 Gas

Die Längen der Stutzenfittings können je nach Hersteller
variieren



dn	Artikel-	L1	Z1	R	Gewicht
mm	Nr.	mm	mm	mm	kg/Stk.
90	132.340.028 ¹	100.0	193.0	135	0.600
110	132.340.030 ¹	150.0	270.0	165	1.280
125	132.340.032 ¹	150.0	283.0	187	1.300
140	132.340.034 ¹	150.0	296.0	210	1.800
160	132.340.036 ¹	150.0	313.0	240	3.160
180	132.340.038 ¹	150.0	330.0	270	3.190
200	132.340.040 ¹	150.0	348.0	300	4.200
225	132.340.042 ¹	150.0	370.0	337	5.600
250	132.340.044 ¹	250.0	500.0	375	9.250
280	132.340.046 ¹	250.0	530.0	420	15.000
315	132.340.048 ¹	250.0	612.0	472	19.500
355	132.340.050 ¹	300.0	690.0	532	30.100
400	132.340.052 ¹	300.0	730.0	600	38.200
450	132.340.054 ¹	300.0	780.0	675	53.700
500	132.340.056 ¹	350.0	880.0	750	73.900

¹ kein Lagerartikel

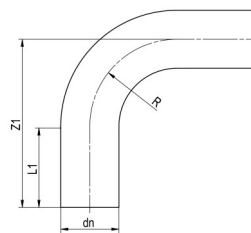
PE100 Bogen 90°

Mit langen Schweissenden

Nahtlose Bogen dürfen nicht gekürzt werden

SDR 11 / S 5 / PN 16 Wasser / PN 5 Gas

Die Längen der Stutzenfittings können je nach Hersteller variieren



dn	Artikel-	L1	Z1	R	Gewicht
mm	Nr.	mm	mm	mm	kg/Stk.
32	133.346.016 ¹	46.0	78.0	32	0.050
40	133.346.018 ¹	49.0	91.0	40	0.090
50	133.346.020 ¹	55.0	107.0	50	0.160
63	133.346.024 ¹	63.0	130.0	63	0.280
75	133.346.026 ¹	70.0	152.0	75	0.464
90	133.346.028 ¹	79.0	168.0	90	0.530
110	133.346.030 ¹	82.0	193.0	110	1.282
125	133.346.032 ¹	87.0	216.0	125	1.290
140	133.346.034 ¹	92.0	232.0	140	2.230
160	133.346.036 ¹	98.0	258.0	160	3.424
180	133.346.038 ¹	105.0	290.0	180	5.000
200	133.346.040 ¹	112.0	317.0	200	6.925
225	133.346.042 ¹	120.0	350.0	225	9.770
250	133.346.044 ¹	130.0	375.0	250	9.230
280	133.346.046 ¹	150.0	430.0	280	15.487
315	133.346.048 ^{1, 2}	150.0	470.0	315	23.950
355	133.346.050 ^{1, 2}	250.0	900.0	533	53.300
400	133.346.052 ^{1, 2}	250.0	980.0	600	71.900
450	133.346.054 ^{1, 2}	250.0	1070.0	675	97.300
500	133.346.056 ^{1, 2}	280.0	1200.0	750	134.000

¹ kein Lagerartikel

² aus nahtlosem Rohr gefertigt

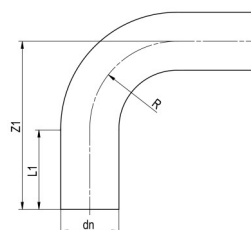
PE100 Bogen 90°

Mit langen Schweissenden

Nahtlose Bogen dürfen nicht gekürzt werden

SDR 17 / S 8 / PN 10 Wasser / PN 5 Gas

Die Längen der Stutzenfittings können je nach Hersteller variieren



dn	Artikel-	L1	Z1	R	Gewicht
mm	Nr.	mm	mm	mm	kg/Stk.
90	132.346.028 ¹	79.0	168.0	90	0.520
110	132.346.030 ¹	82.0	193.0	110	0.465
125	132.346.032 ¹	87.0	216.0	125	1.300
140	132.346.034 ¹	92.0	232.0	140	1.789
160	132.346.036 ¹	98.0	258.0	160	2.410
180	132.346.038 ¹	105.0	290.0	180	4.000
200	132.346.040 ¹	112.0	317.0	200	6.500
225	132.346.042 ¹	120.0	350.0	225	6.414
250	132.346.044 ¹	130.0	375.0	250	9.940
280	132.346.046 ¹	150.0	430.0	280	13.795
315	132.346.048 ^{1, 2}	150.0	470.0	315	24.000
355	132.346.050 ^{1, 2}	250.0	900.0	533	36.700
400	132.346.052 ^{1, 2}	250.0	980.0	600	49.700
450	132.346.054 ^{1, 2}	250.0	1070.0	675	66.600
500	132.346.056 ^{1, 2}	280.0	1200.0	750	87.400

¹ kein Lagerartikel

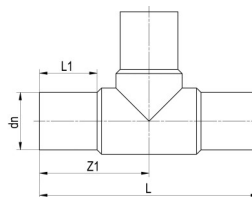
² aus nahtlosem Rohr gefertigt

PE100 T-Stücke egal

 Gespritzt, mit langen Schweissenden
 EN 12201, EN 1555

SDR 11 / S 5 / PN 16 Wasser / PN 5 Gas

Die Längen der Stutzenfittings können je nach Hersteller variieren

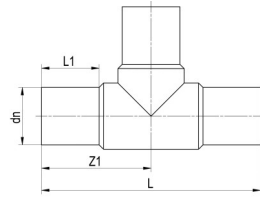


dn	Artikel-	L	L1	Z1	Gewicht
mm	Nr.	mm	mm	mm	kg/Stk.
20	133.750.012	150	52.0	75.0	0.038
25	133.750.014	160	52.0	80.0	0.054
32	133.750.016	170	54.0	85.0	0.077
40	133.750.018	190	57.0	95.0	0.130
50	133.750.020	210	63.0	105.0	0.214
63	133.750.024	230	65.0	115.0	0.376
75	133.750.026	264	72.0	132.0	0.599
90	133.750.028	300	81.0	150.0	1.021
110	133.750.030	330	86.0	165.0	1.612
125	133.750.032	366	92.0	183.0	2.420
140	133.750.034	393	92.0	193.0	3.090
160	133.750.036	420	102.0	210.0	4.403
180	133.750.038	460	107.0	230.0	6.014
200	133.750.040	500	117.0	250.0	8.480
225	133.750.042	540	122.0	270.0	11.507
250	133.750.044	575	130.0	288.0	14.099
280	133.750.046	615	139.0	308.0	18.670
315	133.750.048	695	150.0	346.0	26.150
355	133.750.050	818	165.0	410.0	39.800
400	133.750.052	910	180.0	455.0	42.495
450	133.750.054	970	195.0	485.0	77.300
500	133.750.056	1060	215.0	530.0	101.000

PE100 T-Stücke egal

 Gespritzt, mit langen Schweissenden
 EN 12201, EN 1555

SDR 17 / S 8 / PN 10 Wasser / PN 5 Gas

 Die Längen der Stutzenfittings können je nach Hersteller
 variieren


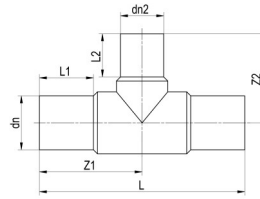
dn	Artikel-	L	L1	Z1	Gewicht
mm	Nr.	mm	mm	mm	kg/Stk.
90	132.750.028	300	80.0	150.0	0.777
110	132.750.030	330	86.0	165.0	1.231
125	132.750.032	366	92.0	183.0	1.690
140	132.750.034	396	92.0	196.0	2.202
160	132.750.036	428	104.0	214.0	3.201
180	132.750.038	460	105.0	230.0	4.287
200	132.750.040	500	115.0	250.0	5.889
225	132.750.042	540	122.0	270.0	7.886
250	132.750.044	575	130.0	288.0	10.000
280	132.750.046	615	139.0	308.0	13.350
315	132.750.048	695	150.0	346.0	17.985
355	132.750.050	818	165.0	410.0	25.850
400	132.750.052	910	180.0	455.0	35.015
450	132.750.054	970	195.0	485.0	56.000
500	132.750.056	1060	215.0	530.0	71.000

PE100 T-Stücke reduziert

 Gespritzt, mit langen Schweissenden
 EN 12201, EN 1555

SDR 11 / S 5 / PN 16 Wasser / PN 5 Gas

Die Längen der Stutzenfittings können je nach Hersteller variieren



dn	dn2	Artikel-	L	L1	L2	Z1	Z2	Gewicht
mm	mm	Nr.	mm	mm	mm	mm	mm	kg/Stk.
63	50	133.750.561	216	60.0	56	108.0	103.0	0.305
75	32	133.750.574	258	70.0	46	129.0	106.0	0.519
75	50	133.750.572	257	70.0	56	128.5	110.0	0.531
75	63	133.750.570	252	70.0	63	126.0	117.0	0.554
90	50	133.750.583	280	79.0	55	140.0	120.0	0.794
90	63	133.750.581	282	79.0	63	141.0	127.0	0.775
90	75	133.750.580	272	73.0	68	136.0	138.0	0.779
110	63	133.750.592	322	87.0	63	161.0	148.0	1.409
110	75	133.750.591	305	83.0	68	152.5	148.0	1.221
110	90	133.750.590	322	86.0	79	161.0	164.0	1.275
125	90	133.750.601	332	109.0	89	166.0	168.0	1.717
125	110	133.750.600	340	90.0	83	170.0	167.0	1.909
160	63	133.750.645	416	105.0	65	208.0	174.0	2.680
160	75	133.750.644	344	101.0	76	172.0	179.0	2.676
160	90	133.750.643	415	101.0	79	207.5	190.0	2.775
160	110	133.750.642	415	101.0	82	207.5	200.0	3.300
180	90	133.750.664	420	136.0	97	210.0	200.0	4.410
180	110	133.750.663	430	145.0	101	215.0	206.0	4.379
180	160	133.750.660	414	105.0	94	207.0	203.0	4.715
200	63	133.750.687	503	122.0	63	251.5	196.0	7.300
200	90	133.750.685	500	122.0	79	250.0	216.0	9.730
200	110	133.750.684	505	122.0	82	252.5	219.0	7.120
200	160	133.750.681	500	122.0	98	250.0	237.0	9.730
225	75	133.750.707	560	120.0	70	280.0	219.0	9.880
225	90	133.750.706	555	120.0	80	277.5	228.0	6.633
225	110	133.750.705	559	120.0	82	279.5	238.0	10.010
225	160	133.750.702	555	120.0	98	277.5	258.0	8.095
225	180	133.750.701	559	120.0	105	279.5	284.0	9.375
250	110	133.750.726	584	130.0	82	292.0	284.0	11.820
250	160	133.750.723	586	127.0	98	293.0	266.0	12.302

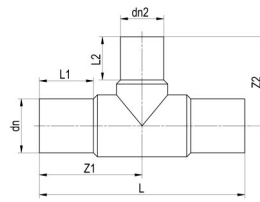
dn	dn2	Artikel-	L	L1	L2	Z1	Z2	Gewicht
mm	mm	Nr.	mm	mm	mm	mm	mm	kg/Stk.
315	110	133.750.768	705	150.0	82	352.5	282.0	15.300
315	160	133.750.765	705	150.0	102	352.5	301.0	22.998
315	225	133.750.762	658	170.0	145	329.0	335.0	20.011
315	250	133.750.761	695	150.0	130	347.5	331.0	24.243

PE100 T-Stücke reduziert

 Gespritzt, mit langen Schweissenden
 EN 12201, EN 1555

SDR 17 / S 8 / PN 10 Wasser / PN 5 Gas

Die Längen der Stutzenfittings können je nach Hersteller variieren



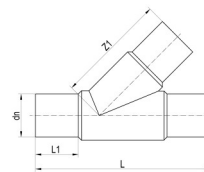
dn	dn2	Artikel-	L	L1	L2	Z1	Z2	Gewicht
mm	mm	Nr.	mm	mm	mm	mm	mm	kg/Stk.
90	50	132.750.583	275	79.0	55	137.5	117.0	0.630
90	63	132.750.581	275	79.0	63	137.5	123.0	0.560
90	75	132.750.580	272	74.0	71	136.0	139.0	0.593
110	63	132.750.592	318	82.0	63	159.0	147.0	1.010
110	75	132.750.591	315	84.0	70	157.5	152.0	0.891
110	90	132.750.590	318	82.0	79	159.0	158.0	0.941
125	110	132.750.600	334	84.0	83	167.0	168.0	1.399
160	63	132.750.645	330	86.0	63	165.0	130.0	1.950
160	75	132.750.644	343	98.0	74	171.5	180.0	1.932
160	90	132.750.643	410	98.0	79	205.0	188.0	1.972
160	110	132.750.642	410	98.0	82	205.0	195.0	2.716
180	90	132.750.664	422	134.0	97	211.0	204.0	3.250
180	160	132.750.660	411	105.0	94	205.5	205.0	3.557
200	63	132.750.687	500	122.0	63	250.0	190.0	6.800
200	90	132.750.685	500	122.0	79	250.0	207.0	6.900
200	110	132.750.684	500	122.0	82	250.0	215.0	5.097
200	160	132.750.681	500	122.0	98	250.0	234.0	7.400
225	75	132.750.707	555	120.0	70	277.5	277.0	7.128
225	90	132.750.706	555	127.0	80	277.5	226.0	4.732
225	110	132.750.705	555	127.0	82	277.5	235.0	4.700
225	160	132.750.702	555	127.0	98	277.5	253.0	5.922
225	180	132.750.701	550	120.0	105	275.0	280.0	7.211
250	110	132.750.726	575	130.0	82	287.5	242.0	9.400
250	160	132.750.723	575	130.0	98	287.5	261.0	9.800
315	110	132.750.768	695	150.0	82	347.5	277.0	15.621
315	160	132.750.765	695	150.0	102	347.5	296.0	12.200
315	225	132.750.762	650	170.0	145	325.0	335.0	14.869
315	250	132.750.761	695	150.0	130	347.5	325.0	15.500

PE100 T 45° egal

Gespritzt, mit langen Schweissenden

SDR 11 / S 5 / PN 16 Wasser / PN 5 Gas

Die Längen der Stutzenfittings können je nach Hersteller variieren



dn	Artikel-	L	L1	Z1	Gewicht
mm	Nr.	mm	mm	mm	kg/Stk.
63	133.352.024 ¹	255	63.0	158.0	0.463
75	133.352.026 ¹	301	70.0	190.0	0.800
90	133.352.028 ¹	368	79.0	234.0	1.373
110	133.352.030 ¹	395	82.0	260.0	1.800

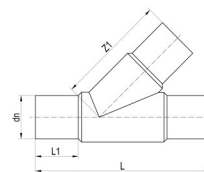
¹ kein Lagerartikel

PE100 T 45° egal

Gespritzt, mit langen Schweissenden

SDR 17 / S 8 / PN 10 Wasser / PN 5 Gas

Die Längen der Stutzenfittings können je nach Hersteller variieren



dn	Artikel-	L	L1	Z1	Gewicht
mm	Nr.	mm	mm	mm	kg/Stk.
90	132.352.028 ¹	368	79.0	234.0	0.800
110	132.352.030 ¹	395	82.0	260.0	1.400

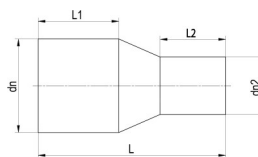
¹ kein Lagerartikel

PE100 Reduktionen

Gespritzt, mit langen Schweissenden

SDR 11 / S 5 / PN 16 Wasser / PN 5 Gas

Die Längen der Stutzenfittings können je nach Hersteller variieren



dn	dn2	Artikel-	L	L1	L2	Gewicht
mm	mm	Nr.	mm	mm	mm	kg/Stk.
25	20	133.762.521	115	52.0	52	0.022
32	20	133.762.531	120	54.0	52	0.027
32	25	133.762.530	120	54.0	52	0.033
40	20	133.762.535	129	57.0	52	0.043
40	25	133.762.534	129	57.0	52	0.045
40	32	133.762.533	129	57.0	53	0.047
50	20	133.762.543	149	63.0	52	0.064
50	25	133.762.542	139	63.0	52	0.069
50	32	133.762.541	140	63.0	53	0.067
50	40	133.762.540	139	63.0	57	0.079
63	32	133.762.563	149	65.0	53	0.113
63	40	133.762.562	150	65.0	57	0.122
63	50	133.762.561	150	65.0	63	0.128
75	40	133.762.573	170	72.0	57	0.185
75	50	133.762.572	170	72.0	63	0.188
75	63	133.762.570	170	72.0	65	0.209
90	50	133.762.583	190	81.0	63	0.289
90	63	133.762.581	190	81.0	65	0.316
90	75	133.762.580	190	81.0	70	0.351
110	63	133.762.592	205	86.0	65	0.471
110	75	133.762.591	205	86.0	70	0.501
110	90	133.762.590	205	86.0	81	0.549
125	63	133.762.603	214	87.0	63	0.607
125	75	133.762.602	210	92.0	72	0.667
125	90	133.762.601	212	92.0	81	0.683
125	110	133.762.600	212	92.0	86	0.775
140	75	133.762.623	230	110.0	70	0.910
140	90	133.762.622	230	110.0	79	0.954
140	110	133.762.621	234	110.0	88	0.977

dn	dn2	Artikel-	L	L1	L2	Gewicht
mm	mm	Nr.	mm	mm	mm	kg/Stk.
140	125	133.762.620	235	110.0	90	1.078
160	90	133.762.643	244	120.0	79	1.164
160	110	133.762.642	244	102.0	86	1.239
160	125	133.762.641	245	102.0	92	1.333
160	140	133.762.640	260	120.0	110	1.522
180	90	133.762.664	245	105.0	79	1.507
180	110	133.762.663	270	105.0	82	1.833
180	125	133.762.662	258	107.0	92	1.723
180	140	133.762.661	270	120.0	110	1.976
180	160	133.762.660	255	107.0	102	1.968
200	140	133.762.682	275	120.0	110	2.326
200	160	133.762.681	265	117.0	102	2.391
200	180	133.762.680	265	117.0	107	2.724
225	140	133.762.703	295	130.0	110	2.900
225	160	133.762.702	279	122.0	102	2.891
225	180	133.762.701	280	122.0	107	3.244
225	200	133.762.700	280	122.0	117	3.538
250	160	133.762.723	300	130.0	100	2.385
250	180	133.762.722	295	130.0	105	4.299
250	200	133.762.721	315	130.0	112	4.766
250	225	133.762.720	332	130.0	120	2.385
280	200	133.762.742	333	140.0	112	6.850
280	225	133.762.741	335	140.0	120	6.112
280	250	133.762.740	340	140.0	130	2.385
315	200	133.762.763	380	180.0	134	7.522
315	225	133.762.762	365	150.0	120	7.790
315	250	133.762.761	365	150.0	130	8.360
315	280	133.762.760	365	150.0	139	8.800
355	250	133.762.779	390	165.0	130	9.100
355	280	133.762.781	390	165.0	139	9.500
355	315	133.762.780	390	165.0	150	9.900
400	280	133.762.802	415	180.0	139	10.420
400	315	133.762.801	415	180.0	150	11.130
400	355	133.762.800	420	180.0	165	11.600
450	280	133.762.833	389	195.0	139	16.200

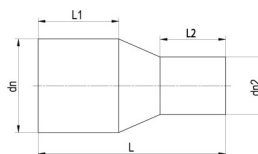
dn	dn2	Artikel-	L	L1	L2	Gewicht
mm	mm	Nr.	mm	mm	mm	kg/Stk.
450	315	133.762.832	390	195.0	150	16.700
450	355	133.762.831	393	195.0	164	17.500
450	400	133.762.830	395	195.0	179	18.500
500	315	133.762.853	422	212.0	150	21.900
500	355	133.762.852	424	212.0	164	22.600
500	400	133.762.851	426	212.0	179	23.600
500	450	133.762.850	428	212.0	195	25.100

PE100 Reduktionen

Gespritzt, mit langen Schweissenden

SDR 17 / S 8 / PN 10 Wasser / PN 5 Gas

Die Längen der Stutzenfittings können je nach Hersteller variieren



dn	dn2	Artikel-	L	L1	L2	Gewicht
mm	mm	Nr.	mm	mm	mm	kg/Stk.
90	63	132.762.581	182	79.0	70	0.224
90	75	132.762.580	185	79.0	70	0.234
110	63	132.762.592	185	82.0	63	0.326
110	90	132.762.590	205	85.0	80	0.333
125	63	132.762.603	200	87.0	63	0.610
125	90	132.762.601	215	90.0	80	0.461
125	110	132.762.600	215	90.0	85	0.507
140	75	132.762.623	230	112.0	70	0.560
140	90	132.762.622	230	112.0	79	0.642
140	110	132.762.621	230	112.0	82	0.715
140	125	132.762.620	235	115.0	87	0.754
160	90	132.762.643	248	120.0	85	0.752
160	110	132.762.642	245	100.0	85	0.930
160	125	132.762.641	245	115.0	90	0.930
160	140	132.762.640	260	120.0	110	0.995
180	90	132.762.664	237	105.0	79	1.010
180	110	132.762.663	270	120.0	92	1.600
180	125	132.762.662	255	105.0	90	1.165
180	140	132.762.661	270	120.0	110	1.720
180	160	132.762.660	255	105.0	100	2.100
200	140	132.762.682	275	120.0	110	1.800
200	160	132.762.681	265	115.0	100	1.664
200	180	132.762.680	265	115.0	105	2.580
225	140	132.762.703	280	120.0	100	2.021
225	160	132.762.702	280	120.0	100	2.020
225	180	132.762.701	280	120.0	105	2.240
225	200	132.762.700	280	120.0	115	2.237
250	160	132.762.723	290	130.0	100	2.850
250	180	132.762.722	295	130.0	105	3.100
250	200	132.762.721	302	130.0	112	3.210

dn	dn2	Artikel-	L	L1	L2	Gewicht
mm	mm	Nr.	mm	mm	mm	kg/Stk.
250	225	132.762.720	332	162.0	120	2.385
280	200	132.762.742	333	140.0	112	3.800
280	225	132.762.741	335	140.0	120	4.062
280	250	132.762.740	340	140.0	130	4.352
315	200	132.762.763	380	180.0	134	5.390
315	225	132.762.762	365	150.0	120	6.200
315	250	132.762.761	365	150.0	130	6.420
315	280	132.762.760	365	150.0	140	5.940
355	250	132.762.779	390	165.0	130	7.082
355	280	132.762.781	390	165.0	140	6.728
355	315	132.762.780	390	165.0	150	7.240
400	280	132.762.802	415	180.0	140	7.930
400	315	132.762.801	415	180.0	150	9.949
400	355	132.762.800	420	180.0	165	9.620
450	280	132.762.822	389	195.0	140	11.500
450	315	132.762.832	390	195.0	150	11.805
450	355	132.762.831	393	195.0	164	11.900
450	400	132.762.830	395	195.0	179	12.964
500	315	132.762.853	422	212.0	150	15.500
500	355	132.762.852	424	212.0	164	15.700
500	400	132.762.851	426	212.0	179	16.200
500	450	132.762.850	428	212.0	195	17.000

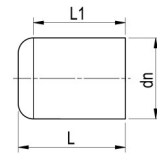
PE100 Endkappen

Gespritzt, mit langen Schweissenden

EN 12201, EN 1555

SDR 11 / S 5 / PN 16 Wasser / PN 5 Gas

Die Längen der Stutzenfittings können je nach Hersteller variieren



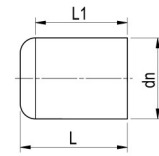
dn	Artikel-	L	L1	Gewicht
mm	Nr.	mm	mm	kg/Stk.
20	133.234.012	52	52.0	0.010
25	133.234.014	52	52.0	0.015
32	133.234.016	54	54.0	0.020
40	133.234.018	57	57.0	0.033
50	133.234.020	63	63.0	0.054
63	133.234.024	65	65.0	0.086
75	133.234.026	80	72.0	0.146
90	133.234.028	90	81.0	0.240
110	133.234.030	98	86.0	0.373
125	133.234.032	105	92.0	0.546
140	133.234.034	136	92.0	0.727
160	133.234.036	120	102.0	1.034
180	133.234.038	128	107.0	1.351
200	133.234.040	138	115.0	1.845
225	133.234.042	148	122.0	2.514
250	133.234.044	205	130.0	3.927
280	133.234.046	235	139.0	8.045
315	133.234.048	255	150.0	6.861
355	133.234.050	280	165.0	9.780
400	133.234.052	310	180.0	13.370
450	133.234.054	275	195.0	20.800
500	133.234.056	297	212.0	28.400

PE100 Endkappen

Gespritzt, mit langen Schweissenden
 EN 12201, EN 1555

SDR 17 / S 8 / PN 10 Wasser / PN 5 Gas

Die Längen der Stutzenfittings können je nach Hersteller variieren



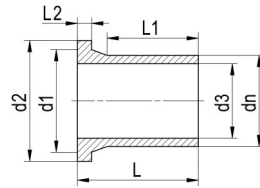
dn	Artikel-	L	L1	Gewicht
mm	Nr.	mm	mm	kg/Stk.
63	132.234.024	82	63.0	0.058
75	132.234.026	92	70.0	0.105
90	132.234.028	90	81.0	0.214
110	132.234.030	98	86.0	0.272
125	132.234.032	105	92.0	0.487
140	132.234.034	136	92.0	0.481
160	132.234.036	120	102.0	0.920
180	132.234.038	128	107.0	1.216
200	132.234.040	138	115.0	1.687
225	132.234.042	148	122.0	2.265
250	132.234.044	205	130.0	2.547
280	132.234.046	235	139.0	3.523
315	132.234.048	255	150.0	4.758
355	132.234.050	280	165.0	6.510
400	132.234.052	310	180.0	9.347
450	132.234.054	265	195.0	17.798
500	132.234.056	287	212.0	21.400

PE100 Vorschweissbunde

 Gespritzt, mit langen Schweissenden
 EN 12201, EN 1555

SDR 11 / S 5 / PN 16 Wasser / PN 5 Gas

Die Längen der Stutzenfittings können je nach Hersteller variieren



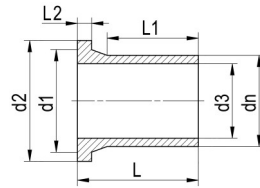
dn	Artikel-	L	L1	L2	d1	d2	d3	Gewicht
mm	Nr.	mm	mm	mm	mm	mm	mm	kg/Stk.
20	133.790.012	85	41.0	7	27	45	16	0.060
25	133.790.014	85	41.0	9	33	58	20	0.041
32	133.790.016	85	44.0	10	40	68	26	0.059
40	133.790.018	85	49.0	11	50	78	32	0.081
50	133.790.020	105	55.0	12	61	88	40	0.129
63	133.790.024	98	69.0	14	75	102	51	0.187
75	133.790.026	125	89.0	16	89	122	61	0.314
90	133.790.028	140	103.0	17	105	138	73	0.471
110	133.790.030	160	114.0	18	125	158	90	0.706
125	133.790.032	170	125.0	25	132	158	102	0.883
140	133.790.034	200	147.0	25	155	188	114	1.348
160	133.790.036	200	147.0	25	175	212	130	1.718
180	133.790.038	200	170.0	30	180	212	147	2.035
200	133.790.040	200	128.0	32	232	268	163	2.899
225	133.790.042	200	138.0	32	235	268	184	3.208
250	133.790.044	219	138.0	35	285	320	204	4.878
280	133.790.046	231	144.0	35	291	320	229	4.925
315	133.790.048	239	158.0	35	335	370	257	7.135
355	133.790.050	260	176.0	40	373	430	290	10.400
400	133.790.052	290	186.0	46	427	482	327	14.600
450	133.790.054	333	195.0	60	514	585	368	24.800
500	133.790.056	350	212.0	60	530	585	409	27.400

PE100 Vorschweissbunde

 Gespritzt, mit langen Schweissenden
 EN 12201, EN 1555

SDR 17 / S 8 / PN 10 Wasser / PN 5 Gas

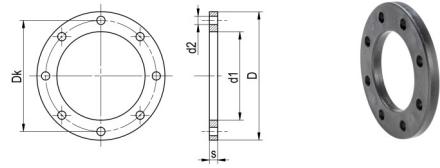
Die Längen der Stutzenfittings können je nach Hersteller variieren



dn	Artikel-	L	L1	L2	d1	d2	d3	Gewicht
mm	Nr.	mm	mm	mm	mm	mm	mm	kg/Stk.
50	132.790.020	90	62.0	12	61	88	44	0.107
63	132.790.024	106	70.0	14	75	102	55	0.168
75	132.790.026	130	75.0	16	89	122	66	0.260
90	132.790.028	140	103.0	17	105	138	79	0.367
110	132.790.030	160	117.0	18	125	158	96	0.571
125	132.790.032	170	125.0	25	132	158	110	0.684
140	132.790.034	200	147.0	25	155	188	123	1.035
160	132.790.036	200	147.0	25	175	212	141	1.342
180	132.790.038	200	170.0	30	180	212	158	1.469
200	132.790.040	200	128.0	32	232	268	176	2.297
225	132.790.042	200	138.0	32	235	268	198	2.456
250	132.790.044	220	148.0	25	285	320	220	3.500
280	132.790.046	230	154.0	25	291	320	246	3.714
315	132.790.048	242	166.0	36	335	370	277	5.470
355	132.790.050	261	179.0	30	373	430	312	16.200
400	132.790.052	290	196.0	33	427	483	352	10.300
450	132.790.054	333	195.0	60	514	585	396	15.800
500	132.790.056	350	212.0	60	530	585	440	19.995

PP Losflansche mit Stahlkern

Lochkreis PN 10 gebohrt



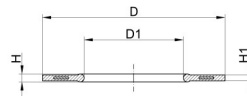
dn	Artikel-	D	d1	d2	Dk	s	Anzahl	Gewicht
mm	Nr.	mm	mm	mm	mm	mm	Bohrungen	kg/Stk.
20	187.274.012	95.0	28	14	65	12	4	0.216
25	187.274.014	105.0	34	14	75	12	4	0.279
32	187.274.016	115.0	42	14	85	16	4	0.429
40	187.274.018	140.0	51	18	100	16	4	0.621
50	187.274.020	150.0	62	18	110	20	4	0.722
63	187.274.024	165.0	78	18	125	20	4	1.084
75	187.274.026	185.0	92	18	145	20	4	1.349
90	187.274.028	200.0	108	18	160	20	8	1.390
110	187.274.030	220.0	128	18	180	20	8	1.407
125	187.274.032	220.0	135	18	180	20	8	1.408
140	187.274.034	250.0	158	18	210	26	8	2.318
160	187.274.036	285.0	178	22	241	26	8	3.491
180	187.274.038	285.0	188	22	241	26	8	3.108
200	187.274.040	340.0	235	22	297	29	8	5.600
225	187.274.042	340.0	238	22	297	29	8	5.533
250	187.274.044	395.0	288	22	350	32	12	6.632
280	187.274.046	395.0	294	22	350	32	12	6.573
315	187.274.048	445.0	338	22	400	36	12	7.903
355	187.274.050	515.0	376	23	460	42	16	14.587
400	187.274.052	574.0	430	26	515	42	16	20.034
450	187.274.054	615.0	470	26	565	44	20	22.600
500	187.274.056	685.0	533	26	620	54	20	21.061

Profil-Flanschdichtungen metrisch mit Stahleinlage

Einsetzbar für Trinkwasser und Gas, passend
zu allen metrischen Bundbuchsen und
Vorschweissbunden

Material Stahleinlage: ST37

Profil-Flanschdichtung mit Stahleinlage Typ G-ST-P/K



dn	Artikel-	D	D1	H	H1	Gewicht
mm	Nr.	mm	mm	mm	mm	kg/Stk.
20	181.268.012	51.0	20.0	4	3	0.009
25	181.268.014	61.0	22.0	4	3	0.012
32	181.268.016	71.0	28.0	4	3	0.018
40	181.268.018	82.0	40.0	4	3	0.021
50	181.268.020	92.0	46.0	4	3	0.029
63	181.268.024	107.0	58.0	5	4	0.039
75	181.268.026	127.0	69.0	5	4	0.058
90	181.268.028	142.0	84.0	5	4	0.063
110	181.268.030	162.0	104.0	6	5	0.096
125	181.268.032	162.0	123.0	6	5	0.073
140	181.268.034	192.0	137.0	6	5	0.128
160-180	181.268.036	218.0	160.0	8	6	0.145
200	181.268.040	273.0	203.0	8	6	0.286
225	181.268.042	273.0	220.0	8	6	0.183
250	181.268.044	328.0	252.0	8	6	0.355
280	181.268.046	328.0	274.0	8	6	0.229
315	181.268.048	378.0	306.0	8	6	0.419
355	181.268.050	438.0	355.0	10	7	0.645
400	181.268.052	489.0	400.0	10	7	0.819
450	181.268.054	594.0	403.0	10	7	1.885
500	181.268.056	594.0	447.0	10	7	1.618

