

## Limiteur de débit type Canplast

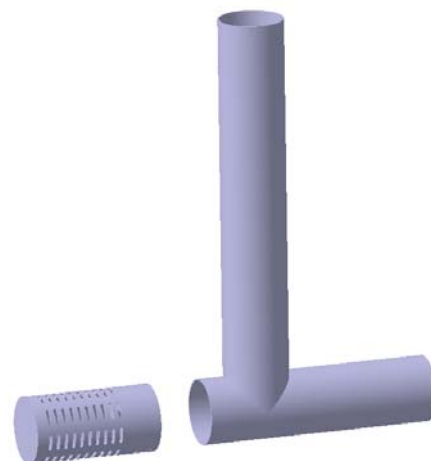
### Application

Afin d'éviter le passage d'éléments indésirables, risquant de boucher la conduite de sortie, l'utilisation d'une crépine adaptable et démontable pour le curage de la conduite est un avantage technique.

### Descriptif

En général, le limiteur de débit peut être réalisé selon la figure ci-dessus et peut être composé des divers éléments suivants :

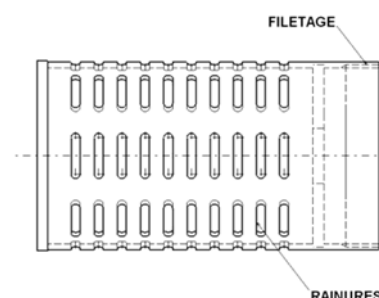
- D'une crépine démontable fabriquée sur mesure généralement d'un  $\varnothing$  extérieur de 160<sup>1</sup> mm,
- d'un orifice calibré,
- d'un trop-plein<sup>2</sup> (conseillé).



Tous les éléments de ce limiteur de débit, réalisé en PVC, sont fabriqués sur mesure, afin de garantir un écoulement optimal.

### Crépine

La crépine possède un filetage qui garantit une pose et un démontage aisé pour l'entretien/ le curage de la conduite de sortie. Diverses possibilités sont offertes aux clients selon les besoins.



### Avantage

Les avantages de la crépine sont les suivants :

- Pas de pièce mécanique mobile,
- grande fiabilité,
- la section et le nombre de rainure garantissent un écoulement optimal,
- orifice calibré et intégré à la crépine,
- pose et démontage facile et rapide.

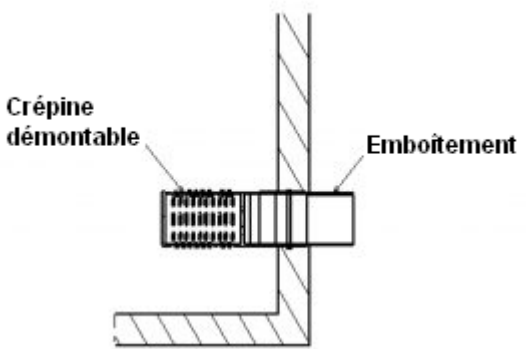
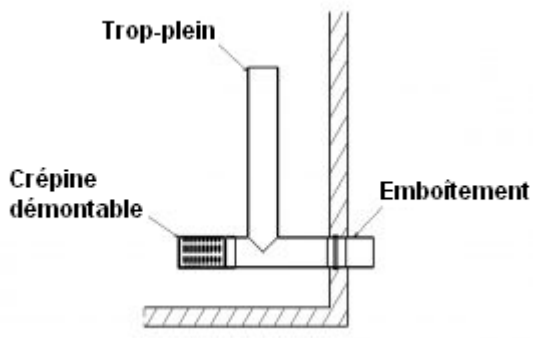
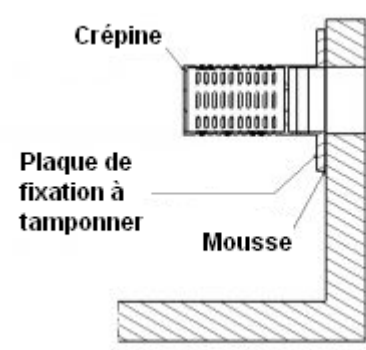
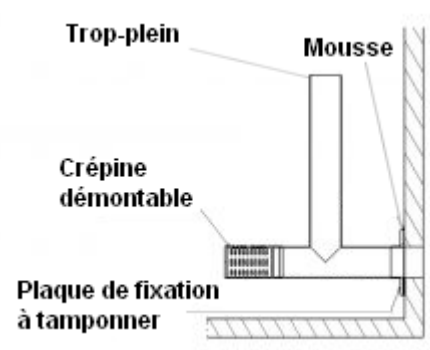
### Montage et conditions à respecter

Les conditions générales à respecter afin d'installer une crépine sont les suivantes :

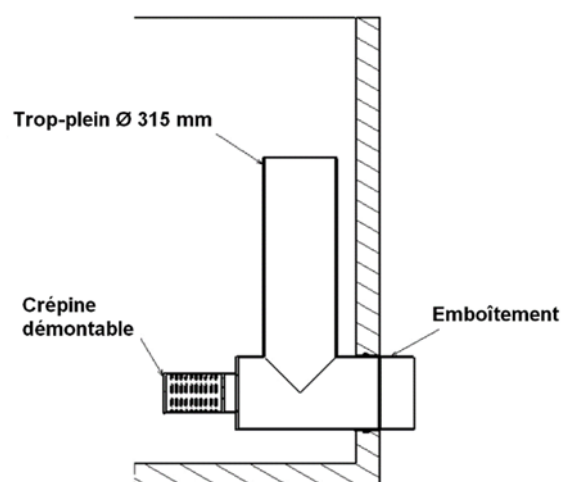
- Selon les cas, un système de fixation doit être prévu. Ce système de fixation peut être proposé par Canplast.
- Montage et démontage de la crépine à l'aide du système de fixation fileté.

<sup>1</sup> Différents diamètres sont possibles :  $\varnothing$ 110, 125, 160, 200, 250, 315, 400 mm, etc.

<sup>2</sup> Selon la longueur du trop-plein, un collier de fixation est à prévoir.

<p><b>Cas 1</b> Crépine démontable à emboîter</p>	<p><b>Cas 2</b> Crépine démontable avec trop-plein à emboîter</p>
	
<p><b>Cas 3.1</b> Crépine démontable avec plaque de fixation pour <b>surface plane</b></p> <p><b>Cas 4.1</b> Crépine démontable avec plaque de fixation pour <b>surface curviligne</b></p>	<p><b>Cas 3.2</b> Crépine démontable avec trop-plein et plaque de fixation pour <b>surface plane</b></p> <p><b>Cas 4.2</b> Crépine démontable avec trop-plein et plaque de fixation pour <b>surface curviligne</b></p>
	

**Figure 1 :** Représentation des différentes possibilités de réalisation



**Figure 2 :** Représentation du régulateur de débit avec crépine Ø 160 mm et trop-plein Ø 315 mm