

# Canplast abflussbegrenzung

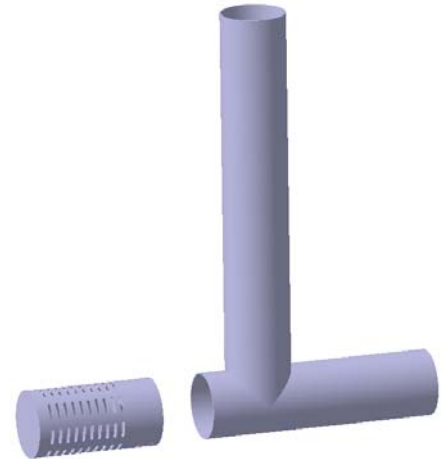
## Anwendung

Um eine Verstopfung des Abflussrohres zu verhindern, ist bei der Reinigung der Leitung die Verwendung eines anpassbaren und abnehmbaren Seiher von Vorteil.

## Beschreibung

Im Allgemeinen kann die Abflussdrossel gemäss dem Bild oben ausgeführt werden und aus folgenden Elementen bestehen:

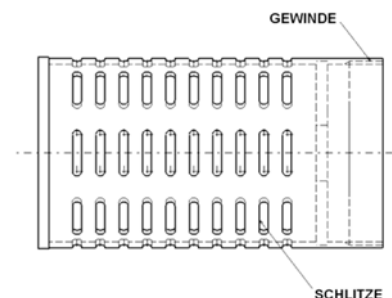
- Aus einem abnehmbaren, nach individuellen Vorgaben hergestellten Drossel, normalerweise mit einem Aussendurchmesser von 160<sup>[1]</sup> mm
- Aus einer kalibrierten Bohrung
- Aus einem Überlaufrohr<sup>[2]</sup> (empfohlen)



Alle Elemente der Abflussdrossel werden nach individuellen Vorgaben aus PVC hergestellt, um einen optimalen Durchfluss zu gewährleisten.

## Drossel

Die Drossel mit einem Gewinde garantiert eine einfache Verlegung und Demontage zur Wartung/Reinigung der Auslassleitung. Kunden werden nach Bedarf verschiedene Optionen angeboten.



## Vorteil

Vorteile der Drossel :

- Keine beweglichen Teile
- Hohe Zuverlässigkeit
- Die Anordnung und die Anzahl der Schlitze garantieren einen optimalen Durchfluss
- Bohrung kalibriert und in den Seiher integriert
- Einfache und schnelle Verlegung und Demontage

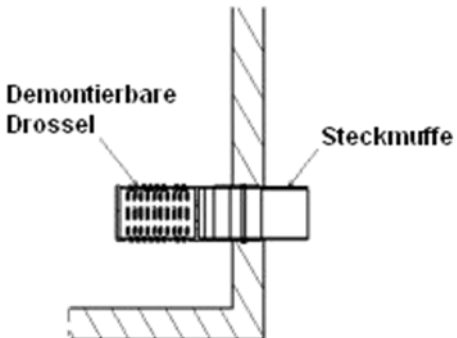
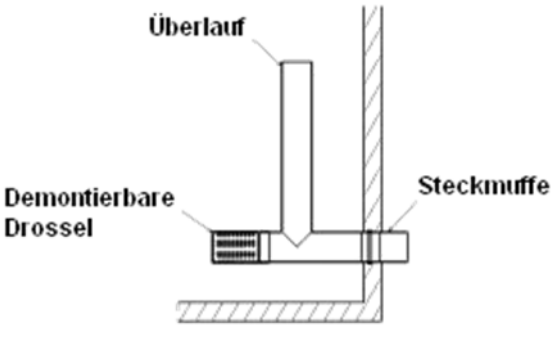
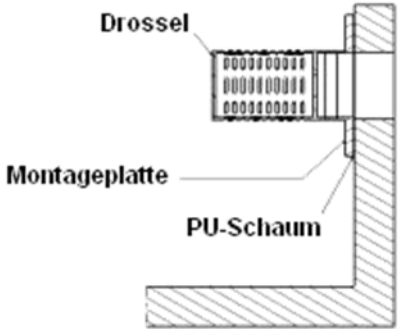
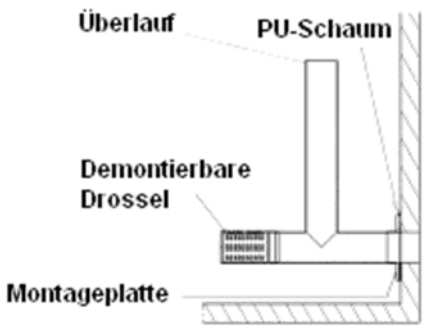
## Montage und zu erfüllende Anforderungen

Die allgemeinen vor der Installation einer Drossel zu erfüllenden Anforderungen sind wie folgt:

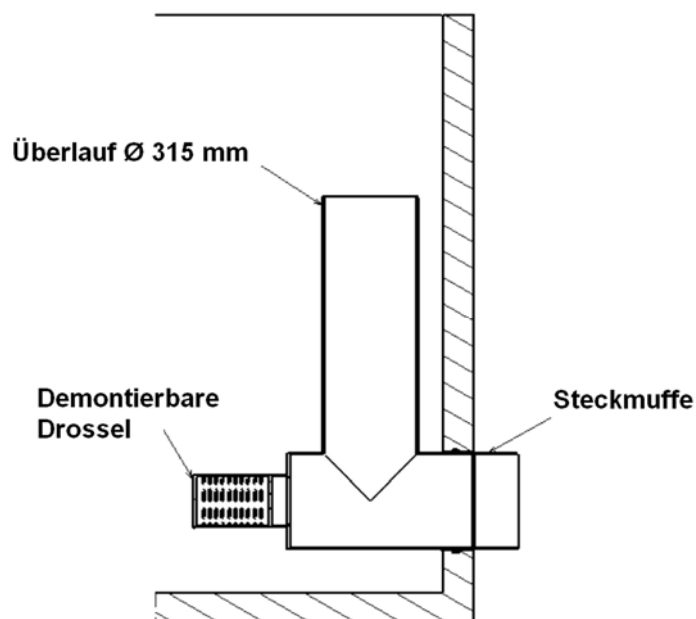
- Es muss ggf. ein Befestigungssystem vorgesehen werden. Dieses Befestigungssystem kann von Canplast vorgeschlagen werden.
- Montage und Demontage des Seiher mittels Gewinde.

<sup>1</sup> Es sind verschiedene Durchmesser möglich: Ø 110, 125, 160, 200, 250, 315, 400 mm usw.

<sup>2</sup> Je nach Länge des Überlaufrohrs sollte eine Rohrhalterung vorgesehen werden.

<b>Fall 1 :</b> Einbau Drossel gesteckt	<b>Fall 2:</b> Einbau Drossel mit Überlauf gesteckt
	
<b>Fall 3:</b> Demontierbare Drossel mit Grundplatte für ebene <b>Flächen</b> oder <b>gebogene Flächen</b>	<b>Fall 4:</b> Demontierbare Drossel mit Überlaufrohr und Grundplatte für <b>ebene Flächen</b> oder <b>gebogene Flächen</b>
	

**Abb. 1 :** Darstellung unterschiedlicher Ausführungsmöglichkeiten



**Abb. 2:** Darstellung des Abflussreglers mit Seiher Ø 160 mm und Überlauf Ø 315 mm