



# **CAMERE DI ROTTURA e CAMERE ZURIGO IN PVC – HDPE**



**FABBRICATE SU MISURA**

**UNA SOLUZIONE PERFETTA**

**SEMPLICE, RAPIDA, DUREVOLE**

Ch – 1029 VILLARS-STE-CROIX / VD  
Ch – 8802 KILCHBERG / ZH  
Ch – 6805 MEZZOVICO / TI

TEL 021/637.37.77 FAX 021/637.37.78  
TEL 044/715.60.50 FAX 044/715.60.51  
TEL 091/945.33.43 FAX 091/945.37.72

## SOLUZIONI PER LA GESTIONE SOSTENIBILE DELLE ACQUE

---



### UNA SOLUZIONE PERFETTA, SEMPLICE, RAPIDA, DUREVOLE

L'impiego di pozzetti in materiale sintetico, permette di risolvere in modo definitivo i problemi che si presentano durante l'esecuzione dei pozzetti tradizionali in beton.

Portando un ineguagliabile miglioramento nella qualità dell'opera, mantenendo i termini d'esecuzione brevi ad un prezzo di costo vantaggioso.

Dopo severi controlli, si presentano sempre impeccabili e costituiscono una garanzia di lunga durata pretesa con ragione da ingegneri, architetti e committenti.

Se il loro impiego generalizzato é recente, i pozzetti in materiale sintetico non sono nati ieri!

La nostra ditta ha posato i primi nel 1966, nel CANTON VAUD.

I pozzetti prefabbricati su misura in PVC e PE CANPLAST, da sempre hanno la caratteristica di adattarsi perfettamente alle esigenze dei progettisti.

Per la loro costruzione si utilizzano tubi in NORMA SIA 190 normalizzati per canalizzazioni da interrare.

Ogni pezzo viene eseguito su misura, rispettando fedelmente diametri, altezze, pendenze e cambiamenti di direzione, come da progetto o da esigenze di cantiere

## CAMERE DI ROTTURA

Fabbricate su misura in PVC



## SETTORE D'IMPIEGO

Nelle tratte di canalizzazione a forte pendenza, l'utilizzo di una camera di rottura o "Dissipatore d'energia" è indispensabile.

Questo speciale pozzetto permette di frenare la velocità e contemporaneamente per effetto di forza centrifuga, separare l'acqua dall'aria che si mescola in precedenza nella canalizzazione, nei casi più importanti bisogna prevedere una ventilazione.

Per dimensionare una camera di rottura bisogna tenere conto di 2 fattori: primo il diametro della camera e secondo il salto tra entrata e uscita, il rapporto è di 2,5 volte il diametro del collettore. Nei casi di grandi diametri si trasforma l'entrata e l'uscita con il sistema Vortex (sezione rettangolare, in questi casi contattare il nostro servizio tecnico.)





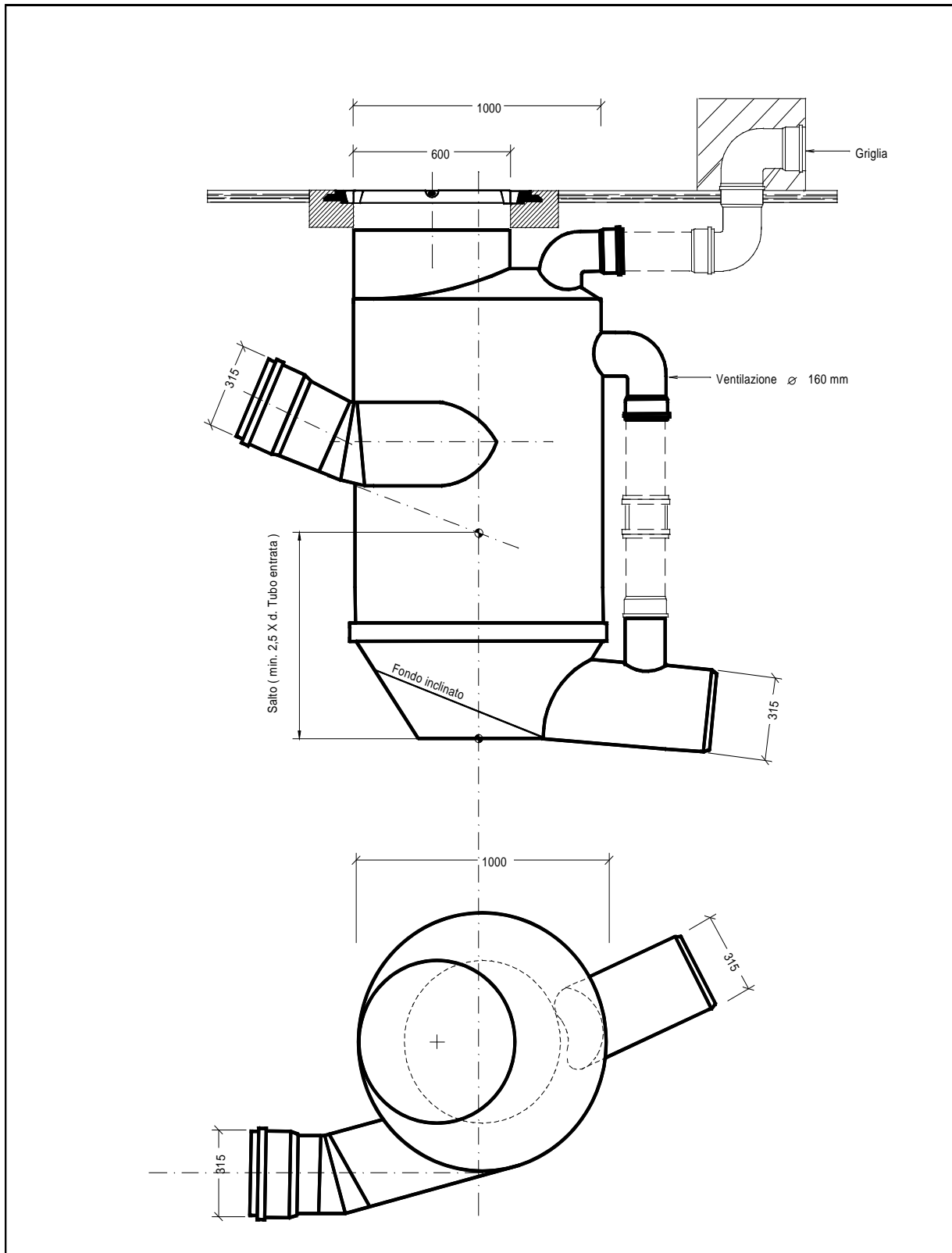
## CAMERE DI ROTTURA

Fabbricate su misura in HDPE



Oggi **CANPLAST** con l'allargamento della sua gamma di produzione offre ancora maggiori possibilità agli studi attenti alla protezione dell'ambiente. I pozzetti in PE perfettamente stagni e resistenti alla corrosione, sono una valida alternativa al PVC quando le esigenze e la morfologia del terreno ne richiedono l'utilizzo.





Descrizione :

**CAMERA DI ROTTURA IN PVC**

Data :

Scala :

Diseg. : AG

Contr. : FG

Visto : FG

Studio d'Ing. :


**CANPLAST**  
 CANALISATIONS PLASTIQUES

 CH-1029 Villars-Ste-Croix  
 CH-6807 Tavernes

Impresa :

Cantiere : Piano tipo

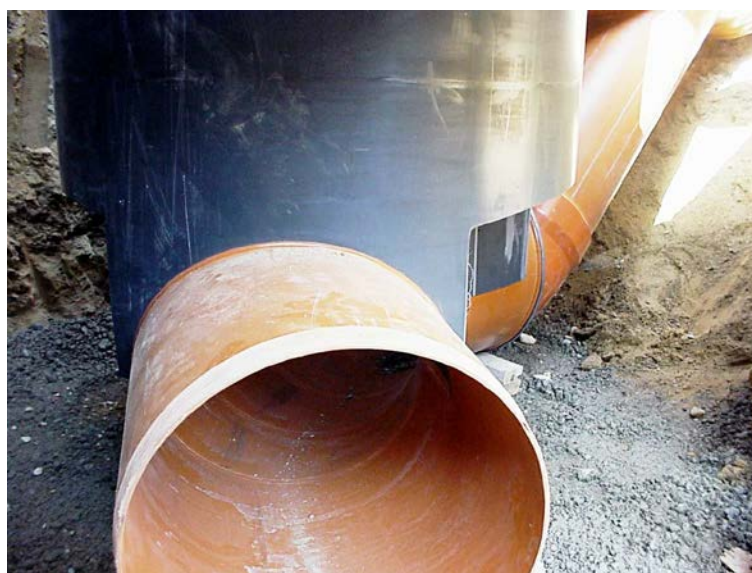
## CAMERE ZURIGO

Fabbricate su misura in PVC



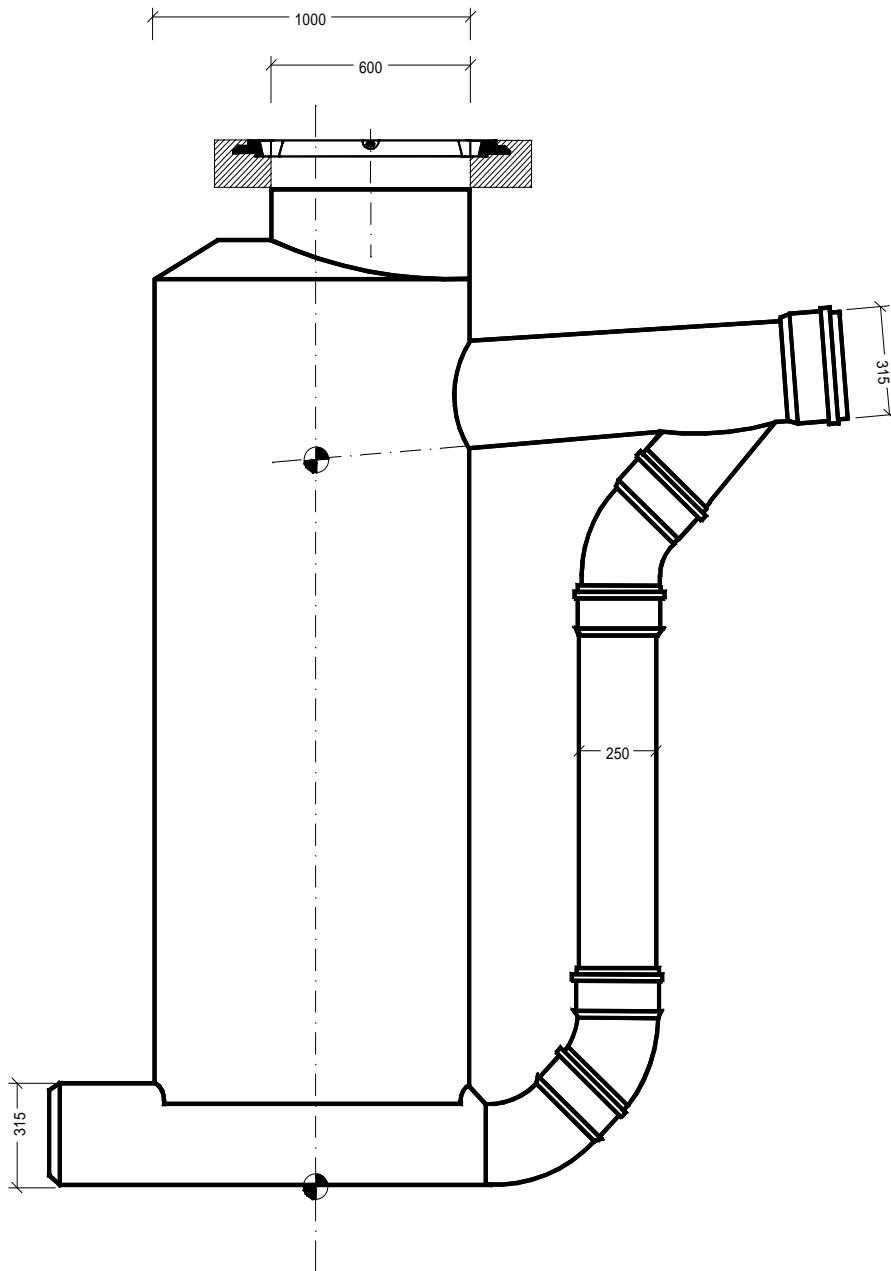
## SETTORE D'IMPIEGO

Il pozzetto "Zurigo" è l'ideale per effettuare cambiamenti di quota tra entrata e uscita, dove le pendenze sono minime e una camera di rottura non può essere impiegata. Il pozzetto Zurigo può essere costruito anche a sistema separato acque nere e bianche. (pendenze < 12% )



## MESSA IN ESERCIZIO ISTANTANEA

Quando i lavori vengono eseguiti su un collettore esistente in funzione, le condotte in servizio possono riversarsi immediatamente in un manufatto prefabbricato finito ancor prima che quest'ultimo sia definitivamente rinfiancato o interrato .



Descrizione :

**POZZETTO D'ISPEZIONE ZURIGO IN PVC**

Data :

Scala :

Diseg. : AG

Contr. : FG

Visto : FG

Studio d'Ing. :


**CANPLAST**  
 CANALISATIONS PLASTIQUES

 CH-1029 Villars-Ste-Croix  
 CH-6807 Tavernes

Impresa :

Cantiere : Piano tipo





**R???**      **CAMERE TIPO ZURIGO IN ( PVC o HDPE ) TIPO CANPLAST**

R    .800    Fornitura e posa di camere tipo Zurigo Ø ??? mm  
 con cunetta diritta e cono asimmetrico)  
 prefabbricate in ( PVC o HDPE ) da cementare  
 tipo Canplast, saldate a perfetta tenuta stagna.

R    .801    Entrata Ø                = ??? mm  
 Uscita Ø                = ??? mm  
 Salto                      = ??? mm  
 Discesa esterna Ø    = ??? mm  
 Altezza tot.             = ??? mm                      pz.\_\_\_\_ Fr. \_\_\_\_ , \_\_\_\_ Fr. \_\_\_\_ , \_\_\_\_

**R    .300    Supplemento per cambiamento di direzione**

R    .301    Ø = ??? mm. da    1° a 30°                      pz.\_\_\_\_ Fr. \_\_\_\_ , \_\_\_\_ Fr. \_\_\_\_ , \_\_\_\_  
 R    .302    Ø = ??? mm. da    31° a 60°                      pz.\_\_\_\_ Fr. \_\_\_\_ , \_\_\_\_ Fr. \_\_\_\_ , \_\_\_\_  
 R    .303    Ø = ??? mm. da    61° a 90°                      pz.\_\_\_\_ Fr. \_\_\_\_ , \_\_\_\_ Fr. \_\_\_\_ , \_\_\_\_

**R    .400    Supplemento per introduzioni laterali**

R    .410    Introduzioni laterali sopra la banchina

R    .411    Ø = mm ???                      pz.\_\_\_\_ Fr. \_\_\_\_ , \_\_\_\_ Fr. \_\_\_\_ , \_\_\_\_

R    .430    Introduzione diritta nella banchina laterale

R    .431    Ø = mm ???                      pz.\_\_\_\_ Fr. \_\_\_\_ , \_\_\_\_ Fr. \_\_\_\_ , \_\_\_\_

R    .450    Introduzione in curva nella banchina laterale

R    .451    Ø = mm ???                      pz.\_\_\_\_ Fr. \_\_\_\_ , \_\_\_\_ Fr. \_\_\_\_ , \_\_\_\_

**R    .640    Supplemento per maggior altezza ogni 10 cm**

R    .641    Ø = ??? mm                      pz.\_\_\_\_ Fr. \_\_\_\_ , \_\_\_\_ Fr. \_\_\_\_ , \_\_\_\_

**R    .680    Supplementi diversi**

R    .681    Pioli tipo MSU montati nelle camere                      pz.\_\_\_\_ Fr. \_\_\_\_ , \_\_\_\_ Fr. \_\_\_\_ , \_\_\_\_

## RICICLAGGIO DELLE MATERIE PLASTICHE

Da oltre 50 anni, la ditta CANPLAST separa e ricicla le materie plastiche che usa per la fabbricazione dei pozzetti di canalizzazione.

Vi presentiamo le diverse fasi di riciclaggio del PVC.



**1.** Separazione degli scarti secondo il materiale e il colore. I tubi e le placche sono tagliati a pezzi



**2.** Il nastro trasportatore alimenta il mulino



**3.** Gli scarti vengono macinati dalle lame metalliche del mulino



**4.** Una ventola spinge il materiale macinato nei sacchi



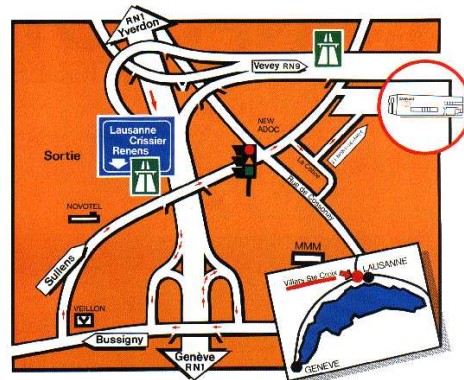
**5.** I sacchi vengono immagazzinati e poi trasportati verso le fabbriche dei tubi. Un ultimo trattamento del materiale riciclato sarà eseguito in fabbrica prima della miscela con la materia prima



**6.** Le diverse operazioni sopra descritte sono egualmente valide per il polietilene (PE)

## LE GRANDI TAPPE DI SVILUPPO DELLA SOCIETÀ

- 1964** Fondazione del dipartimento “matières plastiques” alla SA pour industrie des Métaux ( SAIM ) a Lausanne.  
Scopo: Distribuzione in Svizzera dei tubi in PVC Gresintex, fabbricati in Italia
- 1965** Costruzione della prima canalizzazione in PVC per acque luride a Verbier dando una garanzia di 20 anni.
- 1968** Fondazione della società “CANALISATIONS PLASTIQUES SA” rilevando interamente l’attività del dipartimento materie plastiche della (SAIM).
- 1969** Creazione di un’officina per la fabbricazione dei pozzetti d’ispezione in materia plastica, in un locale a Cully, che impiegava 2 operai. I primi pozzetti sono stati posati nel letto dell’Aar a Thoune.
- 1977** Costruzione della fabbrica a Villars-Ste-Croix , composta da un edificio amministrativo, grande superficie asfaltata per lo stock e una officina attrezzata per la fabbricazione di pezzi e pozzetti in materia plastica



**CH – 1029 VILLARS-STE-CROIX / VD TEL 021/637.37.77 FAX 021/637.37.78**  
 (Longitudine: 06° 34' 00" E) ( Latitudine: 46° 33' 86" N)

- 1983** Creazione di una officina in Ticino, a Bioggio, per la fabbricazione di pezzi e pozzetti in materia plastica
- 1985** L’officina Canplast-Ticino diventa una succursale a tutti gli effetti e trasloca a Bedano–Taverne.



**CH – 6805 MEZZOVICO Via Cantonale 63 TEL 091/945.33.43 FAX 091/945.37.72**  
 (Longitudine: 08° 55' 40 " E) (Latitudine: 46° 05' 58 " N)

- 1985** Scade la garanzia data per il collettore di Verbier , che funziona ottimamente senza nessun problema.
- 1986** Cambiamento della ragione sociale “ Canalisations Plastiques SA” diventa CANPLAST SA.
- 1991** Fondazione della società ECOPLAST SA che rileva la fabbricazione e la distribuzione dei prodotti in materia plastica per il trattamento delle acque residue.
- 1991** Ampliamento della fabbrica a Villars-Ste-Croix. Il volume di attività é triplicato
- 1998** Creazione di un ufficio tecnico e vendita a Kilchberg Canton Zurigo
- 2014** L’officina Canplast-Ticino trasloca da Taverne a Mezzovico nella nuova sede Ticinese.