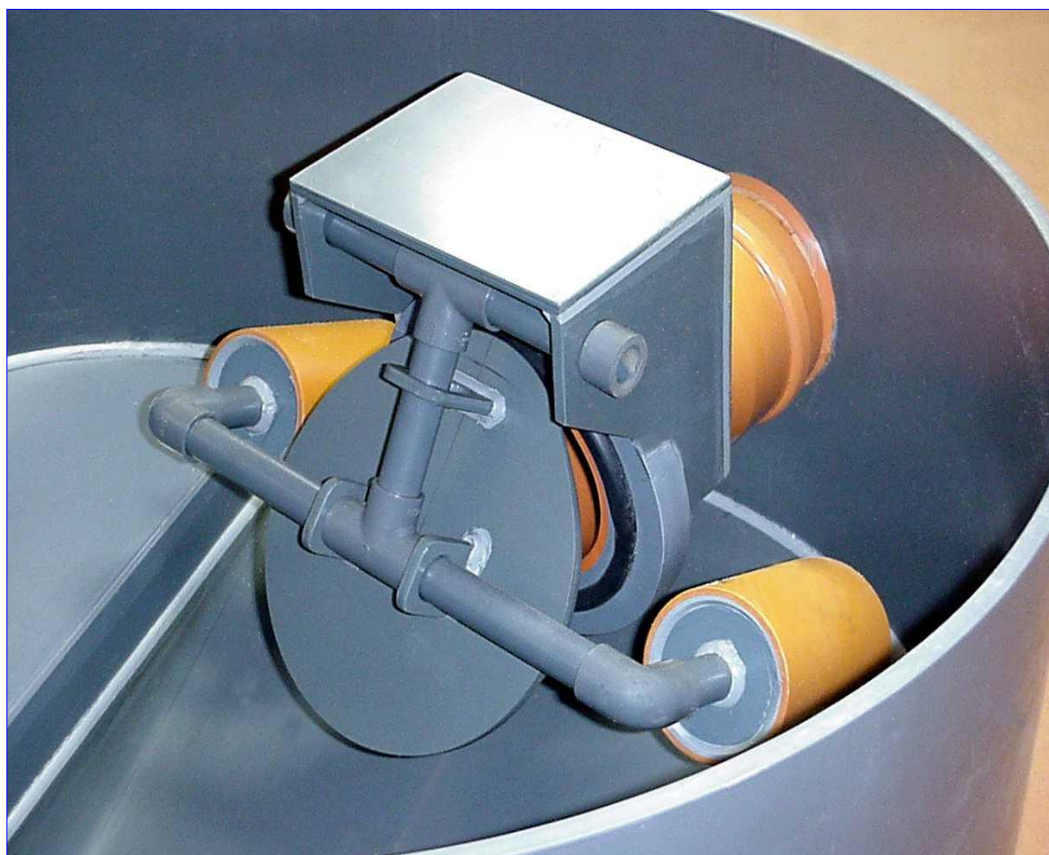




CLAPPE ANTI-RITORNO IN PVC – PE – INOX



FABBRICATE SU MISURA
UNA SOLUZIONE PERFETTA
SEMPLICE, RAPIDA, DUREVOLE

CH – 1029 VILLARS-STE-CROIX / VD
CH – 8802 KILCHBERG / ZH
CH – 6805 MEZZOVICO / TI

TEL 021/637.37.77 FAX 021/637.37.78
TEL 044/715.60.50 FAX 044/715.60.51
TEL 091/945.33.43 FAX 091/945.37.72

SOLUZIONI PER LA GESTIONE SOSTENIBILE DELLE ACQUE



UNA SOLUZIONE PERFETTA, SEMPLICE, RAPIDA, DUREVOLE

L'impiego di pozzetti in materiale sintetico, permette di risolvere in modo definitivo i problemi che si presentano durante l'esecuzione dei pozzetti tradizionali in beton.

Portando un ineguagliabile miglioramento nella qualità dell'opera, mantenendo i termini d'esecuzione brevi ad un prezzo di costo vantaggioso.

Dopo severi controlli, si presentano sempre impeccabili e costituiscono una garanzia di lunga durata pretesa con ragione da ingegneri, architetti e committenti.

Se il loro impiego generalizzato é recente, i pozzetti in materiale sintetico non sono nati ieri!

La nostra ditta ha posato i primi nel 1966, nel Canton Vaud.

I pozzetti prefabbricati su misura in PVC e PE Canplast, da sempre hanno la caratteristica di adattarsi perfettamente alle esigenze dei progettisti.

Per la loro costruzione si utilizzano tubi in Norma SIA 190 normalizzati per canalizzazioni da interrare.

Ogni pezzo viene eseguito su misura, rispettando fedelmente diametri, altezze, pendenze e cambiamenti di direzione, come da progetto o da esigenze di cantiere

CLAPPE ANTIRITORNO



MODELLO - CLAPET

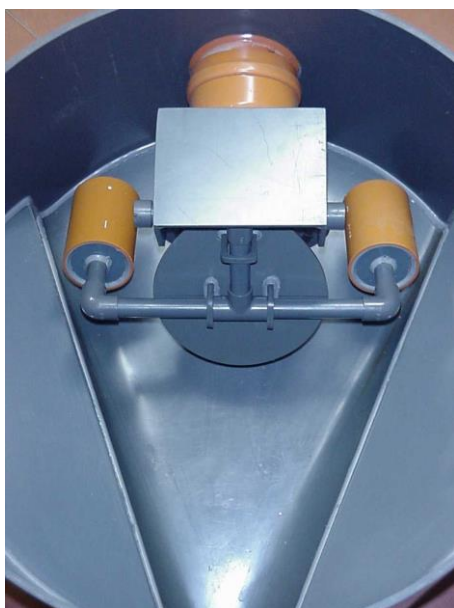
Settore d'impiego:

Le clappe antiritorno impediscono il ritorno delle acque negli allacciamenti secondari qualora il collettore principale, per una ragione qualsiasi, vada in pressione.

La clappa in PVC CANPLAST si usa su canalizzazioni in plastica, ma può essere adattata anche su altri tipi di canalizzazione

Osservazioni:

è necessario che i galleggianti siano liberi da eventuali residui per non ostacolare il normale funzionamento. Le clappe antiritorno dovranno essere pulite regolarmente.



Funzionamento:

quando la canalizzazione funziona normalmente, il peso dei galleggianti mantiene la clappa aperta.

Se il collettore va in pressione, il livello dell'acqua sale e i galleggianti chiudono la clappa

Descrizione:

clappe antiritorno CANPLAST in PVC duro con galleggianti; tenuta stagna garantita da una guarnizione in caucciù. Estremità con bicchiere per tubi PVC o PE.

Dimensioni correnti: DN 110, 125, 160 e 200 mm.
Altre dimensioni su richiesta



MODELLO – CLAPETS

Questo tipo di clappa viene inserita sulla canalizzazione come un normale tubo in Pvc.

In fase di esecuzione, oppure in un secondo tempo, tagliando la tubazione e inserendola come si farebbe con un pezzo speciale.

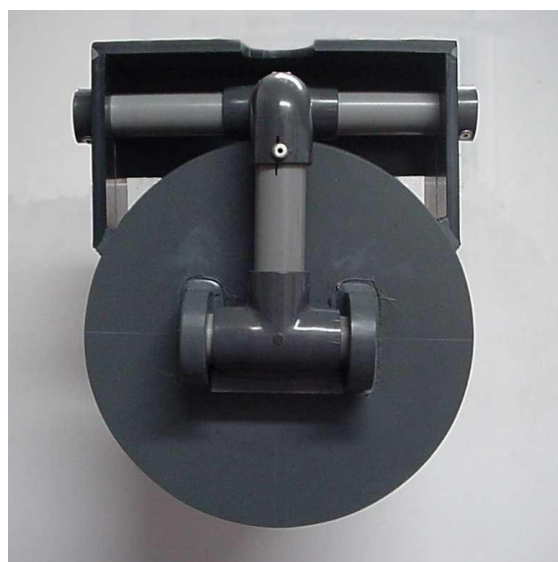
Se necessario si costruisce un pozzetto d'ispezione Ø 600 mm, in modo d'avere accesso alla clappa

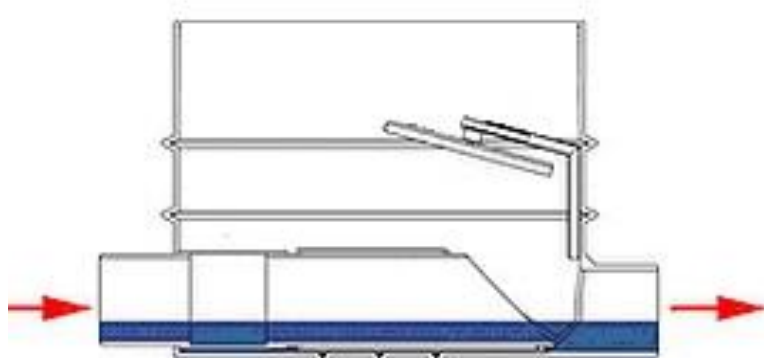
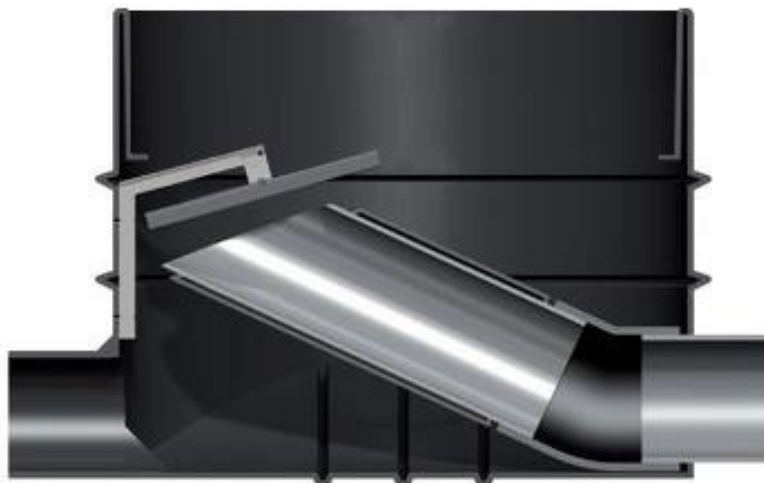


MODELLO - CLAPAO

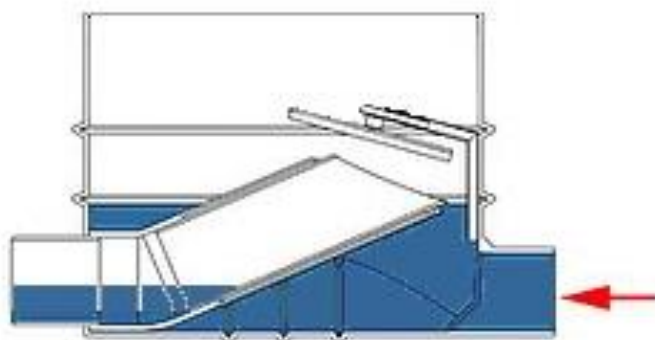
Clappa anti-ritorno anti-odore senza galleggianti , è utile per impedire la fuoriuscita di odori da canalizzazioni in tempo secco.

È utile per impedire ad animali come roditori ecc. di risalire le tubazioni, viene di solito montata all'imbocco dello scarico, protetta da un manufatto di beton

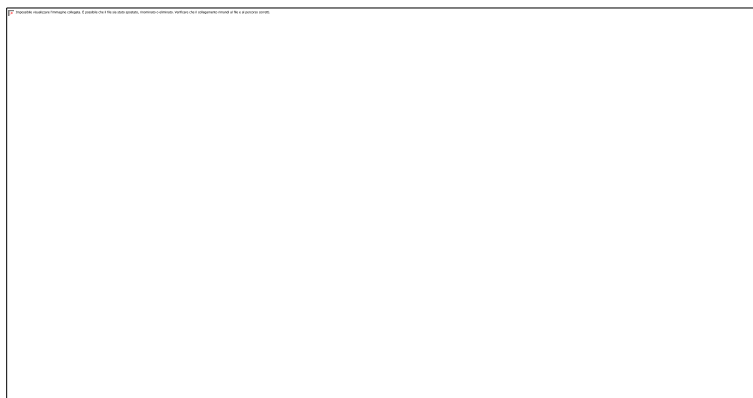


MODELLO - WABACK


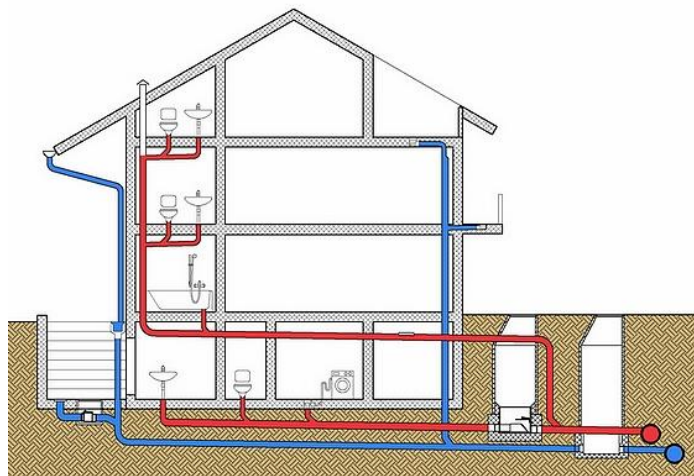
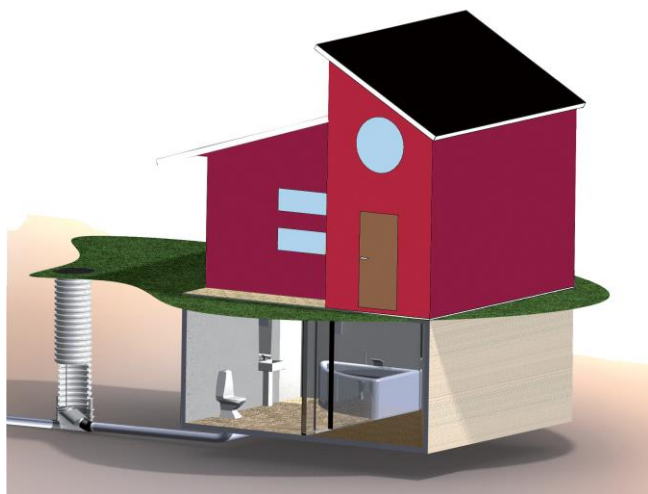
In condizioni normali, la clappa WAPRO funziona come un pozzetto d'ispezione normale. Le acque luride scorrono liberamente attraverso il tubo a galleggiante, senza perdite di carico e senza rischio di formare dei depositi



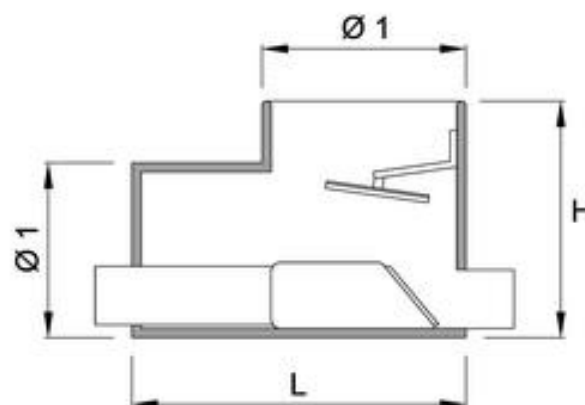
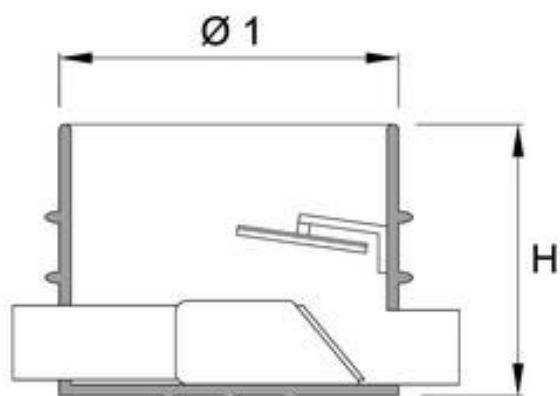
L'acqua entra nella camera per rigurgito. L'acqua che si alza di livello all'interno della camera avvolge il tubo galleggiante sollevandolo, in questo modo la bocca del tubo resta sempre sopra il livello dell'acqua, evitando così che essa possa risalire a monte della canalizzazione



L'acqua continua a rigurgitare nella camera, il livello sale fino a riempire il pozzetto e oltre. A questo punto la bocca del galleggiante va ad appoggiarsi contro il piattello di chiusura, il quale blocca sia l'entrata che l'uscita della canalizzazione a monte. Resterà in questa posizione stagna fino a quando il livello all'interno della camera scenderà a livelli di sicurezza, ritornando alla posizione orizzontale al momento in cui tutto ritornerà



DIMENSIONI



Articolo nr.	Ø canalizzazione	Ø1 (mm)	H (mm)	L (mm)
wb110-mini	110	400		-
wb110-600	110	730	400 mm	-
wb125-600	125	730	400 mm	-
wb160-600	160	730	400 mm	-
wb200-600	200	800	1100 mm	1500
wb315-800	315	800	1200 mm	1700

MODELLO WASTOP



WaStop viene montata nelle tubazioni per evitare allagamenti causati da reflussi e bloccare eventuali odori di fogna. La valvola è installata in un tubo e può essere montata in quasi tutte le tubazioni. La valvola è costituita di una membrana in gomma, la quale blocca ogni possibile reflusso. Con il flusso in direzione giusta, la membrana si apre con l'altezza giusta per permettere il flusso necessario. WaStop può essere montato sia in posizione orizzontale che in verticale. La valvola WaStop è fornibile nelle grandezze a partire da Ø110 mm a Ø1400 mm.

La valvola di non ritorno WaStop offre vari vantaggi in confronto alle valvole tradizionali

Costruito in solamente due pezzi – membrana in gomma e tubo.

Evita allagamenti e ristagni d'acqua. Blocca odori di fogna. Perdite minime di velocità di deflusso.

Autopulente – manutenzione minima. Installazione semplicissima – anche in tubazioni e pozzetti esistenti.

Funzionamento della valvola WaStop

la membrana ha la caratteristica di garantire l'apertura del flusso nelle direzione giusta con un minimo di pressione. L'involucro è costruito in acciaio inossidabile

Flusso dell'acqua

L'acqua nella direzione dello scorrimento crea una pressione dietro alla membrana questa si apre con l'altezza necessaria per garantire lo scorrimento ideale dell'acqua.



Chiusura della valvola

La pressione dell'acqua di ritorno riempi la membrana d'acqua, la gomma della membrana fa da otturatore contro il tubo impedendo il ritorno del flusso.



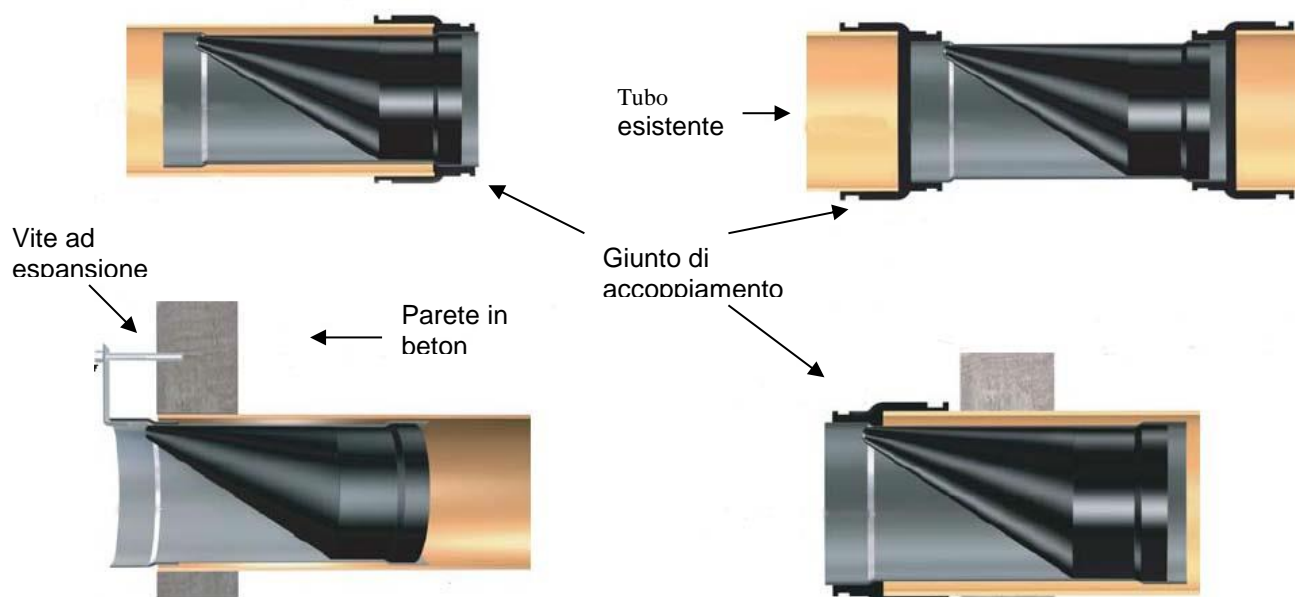
Montaggio:

WaStop può essere montato in pochi minuti in una tubazione o in un pozzetto. Il montaggio può avvenire da orizzontale fino ad una installazione verticale.

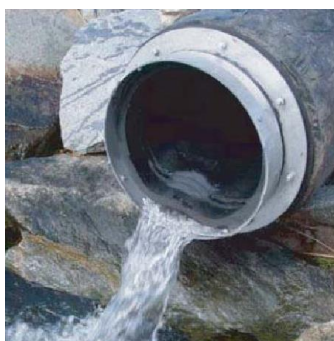
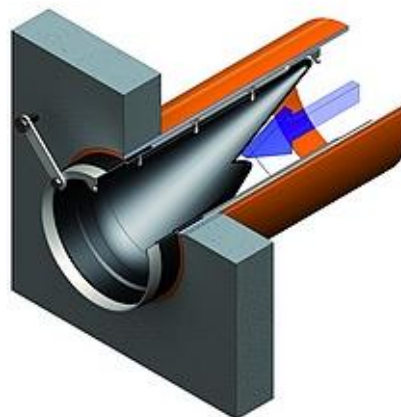
L'installazione è possibile sia nell'entrata che nell'uscita. Materiale di montaggio come anche una guarnizione in gomma sono forniti di serie. Giunti speciali di montaggio per l'installazione tra due tubi sono disponibili su ordinazione.

Istallazione su tubo esistente in uscita

Istallazione in linea su tubo esistente



Anti - Roditori



ESECUZIONE IN INOX

Articolo nr.	DN	Peso (kg)	A (mm)	L (mm)	Ø int. tubo esistente (min.-max.)
ws97std	100	0.700	97	220	98-101
ws101std	110	0.800	101	220	102-105
ws116std	125	1.000	116	240	117-119
ws118std	125	1.000	118	250	119-121
ws146std	150	2.000	146	300	147-150
ws183std	200	3.200	183	400	185-193
ws193std	200	4.300	193	410	195-203
ws215std	225	5.500	215	450	217-225
ws230std	250	6.200	230	450	232-240
ws240std	250	6.700	240	520	242-250
ws290std	300	10.000	290	600	292-300
ws340std	350	20.000	340	700	342-354
ws390std	400	24.000	390	800	392-404
ws440std	450	28.000	440	900	442-454
ws490std	500	29.000	490	1000	492-504
ws590std	600	48.000	590	1200	592-604
ws690std	700	63.000	690	1300	692-708
ws790std	800	88.000	790	1500	792-808
ws885std	900	116.000	885	1700	887-913
ws985std	1000	141.000	985	2000	992-1013
ws1185std	1200	290.000	1185	2250	1187-1213

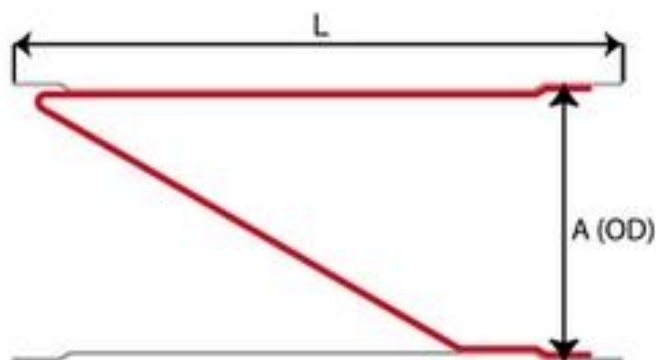
ESECUZIONE IN PLASTICA

Articolo nr.	DN (mm)	Peso (kg)	A (mm)	L (mm)
ws75pvc	75	0.300	75	125
ws110pvc	110	0.800	110	220
ws125pvc	125	1.000	125	240
ws160pvc	160	1.900	160	300
ws160pvc	200	4.000	200	400

Per altre misure vogliate contattare CANPLAST.

Dimensioni speciali:

Fabbricate su misura



APERTURA E CHIUSURA DELLA CLAPPA WASTOP



RICICLAGGIO DELLE MATERIE PLASTICHE

Da oltre 50 anni, la ditta CANPLAST separa e ricicla le materie plastiche che usa per la fabbricazione dei pozzetti di canalizzazione.

Vi presentiamo le diverse fasi di riciclaggio del PVC.



1. Separazione degli scarti secondo il materiale e il colore. I tubi e le placche sono tagliati a pezzi



2. Il nastro trasportatore alimenta il mulino



3. Gli scarti vengono macinati dalle lame metalliche del mulino



4. Una ventola spinge il materiale macinato nei sacchi



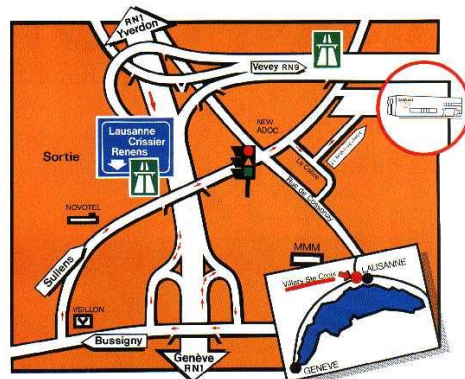
5. I sacchi vengono immagazzinati e poi trasportati verso le fabbriche dei tubi. Un ultimo trattamento del materiale riciclato sarà eseguito in fabbrica prima della miscela con la materia prima



6. Le diverse operazioni sopra descritte sono egualmente valide per il polietilene (PE)

LE GRANDI TAPPE DI SVILUPPO DELLA SOCIETÀ

- 1964** Fondazione del dipartimento “matières plastiques” alla SA pour industrie des Métaux (SAIM) a Lausanne.
Scopo: Distribuzione in Svizzera dei tubi in PVC Gresintex, fabbricati in Italia
- 1965** Costruzione della prima canalizzazione in PVC per acque luride a Verbier dando una garanzia di 20 anni.
- 1968** Fondazione della società “CANALISATIONS PLASTIQUES SA” rilevando interamente l’attività del dipartimento materie plastiche della (SAIM).
- 1969** Creazione di un’officina per la fabbricazione dei pozzetti d’ispezione in materia plastica, in un locale a Cully, che impiegava 2 operai. I primi pozzetti sono stati posati nel letto dell’Aar a Thoune.
- 1977** Costruzione della fabbrica a Villars-Ste-Croix , composta da un edificio amministrativo, grande superficie asfaltata per lo stock e una officina attrezzata per la fabbricazione di pezzi e pozzetti in materia plastica



CH – 1029 VILLARS-STE-CROIX / VD TEL 021/637.37.77 FAX 021/637.37.78
 (Longitudine: 06° 34' 00" E) (Latitudine: 46° 33' 86" N)

- 1983** Creazione di una officina in Ticino, a Bioggio, per la fabbricazione di pezzi e pozzetti in materia plastica
- 1985** L’officina Canplast-Ticino diventa una succursale a tutti gli effetti e trasloca a Bedano–Taverne.



CH – 6805 MEZZOVICO Via Cantonale 63 TEL 091/945.33.43 FAX 091/945.37.72
 (Longitudine: 08° 55' 40" E) (Latitudine: 46° 05' 58" N)

- 1985** Scade la garanzia data per il collettore di Verbier , che funziona ottimamente senza nessun problema.
- 1986** Cambiamento della ragione sociale “ Canalisations Plastiques SA” diventa CANPLAST SA.
- 1991** Fondazione della società ECOPLAST SA che rileva la fabbricazione e la distribuzione dei prodotti in materia plastica per il trattamento delle acque residue.
- 1991** Ampliamento della fabbrica a Villars-Ste-Croix. Il volume di attività é triplicato
- 1998** Creazione di un ufficio tecnico e vendita a Kilchberg Canton Zurigo
- 2014** L’officina Canplast-Ticino trasloca da Taverne a Mezzovico nella nuova sede Ticinese.