

Waback®-Rückstauklappen

Systembeschreibung

Canplast SA stellt seine revolutionäre Rückstau-Klappe Waback® vor. Diese Klappe ist patentiert und zugelassen. Sie kann einfach in Schmutzwasser- und Regenwasserleitungen installiert werden. Auf Grund ihrer Konzipierung muss diese Rückstauklappe nicht mehr in Stand gehalten werden als ein einfacher Kontrollschacht. Das Schwimmrohr ist bei normaler Strömung komplett geöffnet und minimiert daher die Risiken von Verstopfung und Problemen bei befrachteten Abwässern.



Einsatz

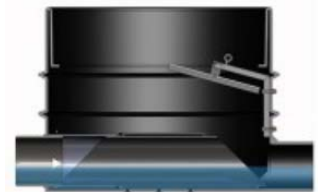
Rückstauschacht für Schmutz- und Regenwasser aus PE-HD, der auch bei Hochwasser komplett dicht ist.

Qualität und Vorteile

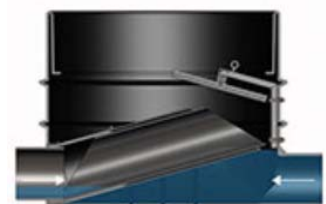
- ✓ Wird seit 1989 für Schmutz- und Regenwasser benutzt.
- ✓ Kein Strömungsverlust.
- ✓ Einfache Installation und Wartung (nicht korrosive Materialien).
- ✓ Gleichzeitig Rückschlagklappe und Kontrollschacht.

Funktionsweise

Der Waback® Rückstau-Schacht in seiner Normalstellung. Die Abwässer können ungehindert durch das Schwimmrohr fließen ohne Verstopfungsgefahr.



Wenn das Rohrleitungssystem davor vollläuft, hebt sich das Schwimmrohr durch das archimedische Prinzip. So kann das steigende Wasser nicht zurück fließen.



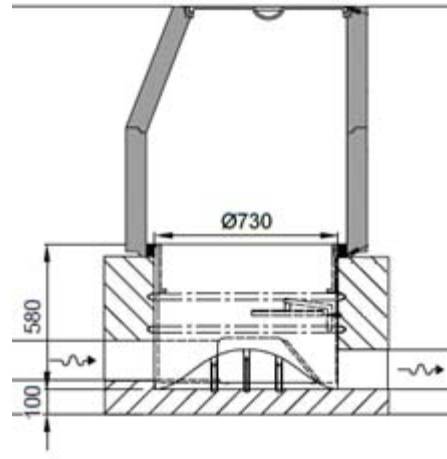
Wenn das Schwimmrohr sich an den Deckel presst, wird der Dichtungsring komprimiert und so eine perfekte Dichtung garantiert, obwohl der Schacht vollständig gefüllt ist.



Einbau

Der Einbau dieses Waback[®]-Schachts ist wie bei einem Schachtboden aus Kunststoff. Dieser sollte einbetoniert werden.

- Den Waback[®]-Schacht ins Gefälle setzen
- Anschluss an die Kanalisation
- Einbetonieren des Schachts
- Einbau des Beton- oder Kunststoffrohres
- Einlegen eines Deckels



Liste der Standard-Produkte

Artikel Nr.	Ø Kanalrohr	Höhe ausser/innen	Ø Innendurchmesser	Ø Aussendurchmesser
WABACK110600	110 mm	580 /400 mm	600 mm	730 mm
WABACK160600	160 mm	580 /400 mm	600 mm	730 mm
WABACK200600	200 mm	580 /400 mm	600 mm	730 mm
Waback110 mini	110 mm	300 mm	430 mm	550 mm

Auf Anfrage gibt es Waback[®]-Klappen auch für Rohrleitungssysteme mit grösserem Durchmesser.

Beispiel



Installation eines Waback[®]-Schachts auf ein Abwasser-Kanalssystem